

U C H W A Ł A Nr III/58/2002
Rady Miejskiej Walbrzycha
z dnia 20 grudnia 2002 roku

**w sprawie przystąpienia do opracowania miejscowego planu
zagospodarowania przestrzennego**

Na podstawie art. 18 ust. 2 pkt 5 ustawy z dnia 8 marca 1990 roku o samorządzie gminnym (Dz. U. z 2001 roku Nr 142 poz. 1591, z 2002 roku Nr 23 poz. 220, Nr 62 poz. 558, Nr 113 poz. 984) oraz art. 12 ust. 1 ustawy z dnia 7 lipca 1994 roku o zagospodarowaniu przestrzennym (Dz. U. z 1999 Nr 15 poz. 139, Nr 41 poz. 412, Nr 111 poz. 1279, z 2000 roku Nr 12 poz. 134, Nr 109 poz. 1157, Nr 120 poz. 1268, z 2001 roku Nr 5 poz. 42, Nr 14 poz. 124, Nr 100 poz. 1085, Nr 115 poz. 1229, Nr 154 Nr 1804 oraz z 2002 roku Nr 113 poz. 984) Rada Miejska Walbrzycha uchwala, co następuje:

§ 1

Przystąpić do opracowania miejscowego planu zagospodarowania przestrzennego dla obszaru położonego w obrębie miasta Walbrzycha oznaczonego w miejscowym planie ogólnym zagospodarowania przestrzennego miasta Walbrzycha symbolami: I 9 P/U (część), K 1 MN (część), K 2 MN (część), K 5 P/U (część), K 6 ZN (część), K 7 P/U (część), K 16 MN (część), K 17 ZP (część), 6. Z ½ (część), 5. G ½ (część), 2. G 2/2 (część) – przeznaczając go pod komunikację.

Granice obszaru objętego planem przedstawia załącznik graficzny Nr 1 do niniejszej uchwały, w skali 1:10000.

§ 2

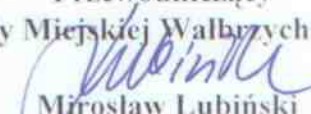
Miejscowy plan zagospodarowania przestrzennego ustalać będzie linie rozgraniczające drogi publicznej wraz z urządzeniami pomocniczymi.

§ 3

Wykonanie uchwały powierza się Prezydentowi Miasta Walbrzycha.

§ 4

Uchwała wchodzi w życie z dniem podjęcia.

Przewodniczący
Rady Miejskiej Walbrzycha

Mirosław Lubiński

RADCA PRAWNY


Ewa Kozłowska
WE 316

Pod względem
formalno-prawnym
bez zastrzeżeń

U Z A S A D N I E N I E

Teren objęty planem położony jest fragmentarycznie w obszarach oznaczonych w obowiązującym miejscowym planie ogólnym zagospodarowania przestrzennego miasta Wałbrzycha następującymi symbolami:

1/ 1 9 P/U:

- obecny rodzaj użytkowania: zabudowa produkcyjno-usługowa,
- projektowany rodzaj użytkowania: zieleń parkowa,

2/ K 1 MN:

- obecny rodzaj użytkowania: zabudowa mieszkaniowa brutto o niskiej intensywności zabudowy,
- projektowany rodzaj użytkowania: użytkowanie bez zmian,
- ustalenia wynikające z przepisów szczególnych: teren objęty strefą ochrony układów zabudowy osiedlowej.

3/ K 2 MN:

- obecny rodzaj użytkowania: zabudowa mieszkaniowa brutto o niskiej intensywności zabudowy,
- projektowany rodzaj użytkowania: użytkowanie bez zmian.

4/ K 5 P/U:

- obecny rodzaj użytkowania: teren użytkowany rolniczo oraz ogrody działkowe,
- projektowany rodzaj użytkowania: zabudowa produkcyjno – usługowa,

5/ K 6 ZN:

- obecny rodzaj użytkowania: teren użytkowany rolniczo oraz niezagospodarowany,
- projektowany rodzaj użytkowania: zieleń niska. Zakaz zalesiania ze względów krajobrazowych. Możliwość zadrzewienia części terenu przyległego do K8NU/ZL,

6/ K 7 P/U:

- obecny rodzaj użytkowania: ogrody działkowe, zabudowa mieszkaniowa,
- projektowany rodzaj użytkowania: zabudowa produkcyjno – usługowa,
- ustalenia wynikające z przepisów szczególnych: teren położony w części na obszarze górniczym.

7/ K 16 MN:

- obecny rodzaj użytkowania: zabudowa mieszkaniowa oraz tereny rolne,
- projektowany rodzaj użytkowania: zabudowa mieszkaniowa brutto o niskiej intensywności zabudowy.

8/ K 17 ZP:

- obecny rodzaj użytkowania: zabudowa mieszkaniowa,
- projektowany rodzaj użytkowania: zieleń parkowa,

9/ 6. Z ½: ciąg uliczny ul. Wysockiego, Al. Wyzwolenia, ul. Mickiewicza., ul. Niepodległości do skrzyżowania z ul. Świdnicką ,

10/ 5 G.1/2: ciąg uliczny ul. Świdnicka, ul. Noworudzka,

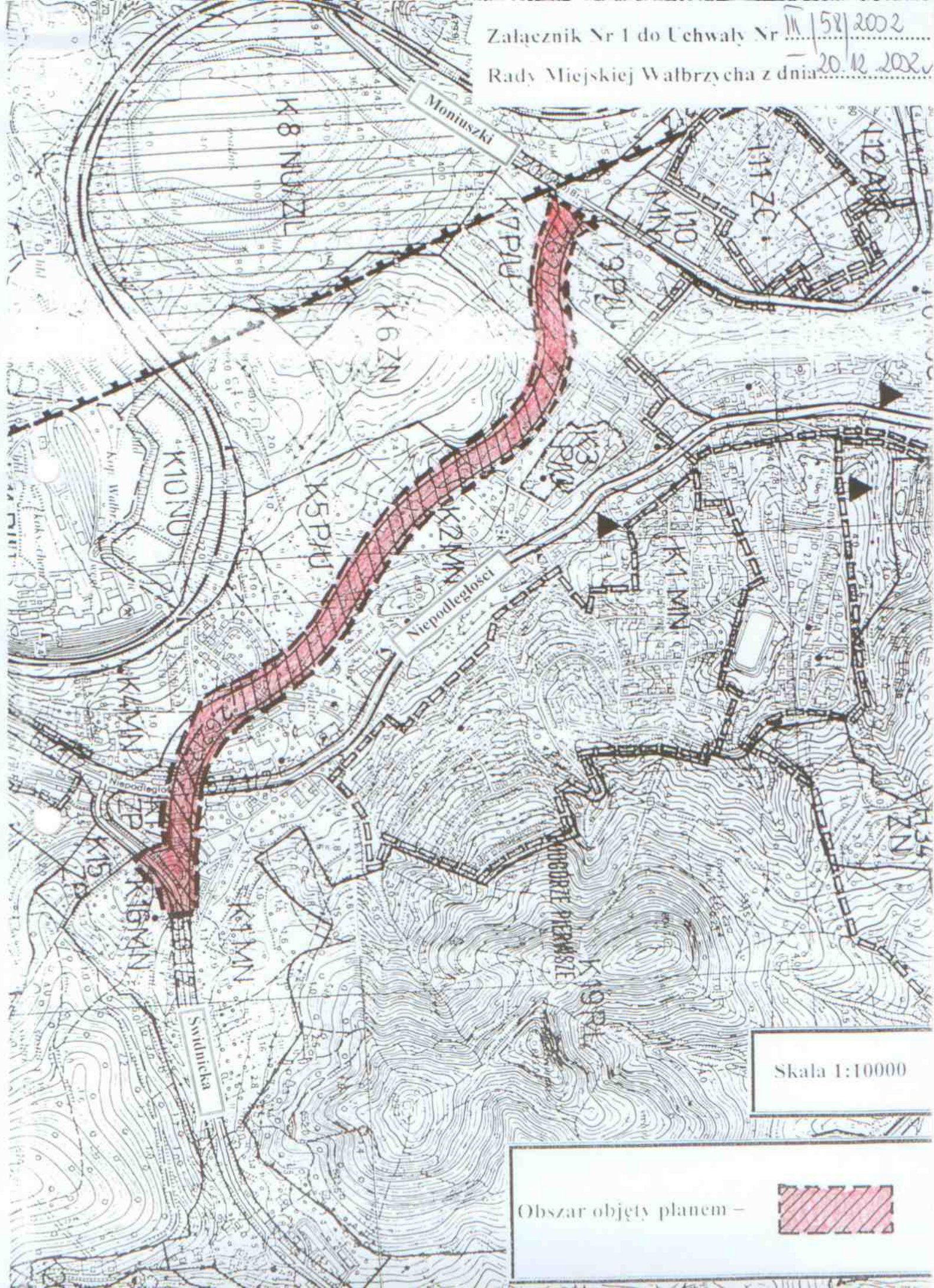
11/ 2. G2/2: ciąg uliczny ul. Gen. De Gaulle'a – ul. Wieniawskiego, odcinek projektowany ul. Kolejowa, ul. Gen. Sikorskiego, do skrzyżowania ul. Niepodległości z ul. Świdnicką.

Zgodnie z art. 67. ust. 1 ustawy z dnia 7 lipca 1994 roku o zagospodarowaniu przestrzennym obecny plan zagospodarowania przestrzennego miasta Wałbrzycha obowiązuje do dnia 31 grudnia 2002 roku, dlatego też konieczne jest opracowanie nowego planu zagospodarowania przestrzennego dla terenu stanowiącego załącznik nr 1 do niniejszej uchwały.

Projektowane zagospodarowanie terenu polegające na budowie ulicy klasy głównej (G 2/2) jest spójne z obowiązującym studium uwarunkowań i kierunków zagospodarowania przestrzennego miasta Wałbrzycha.

PREZYDENT
Miasta Wałbrzycha

Piotr Kruczkowski



Skala 1:10000

Obszar objęty planem – 