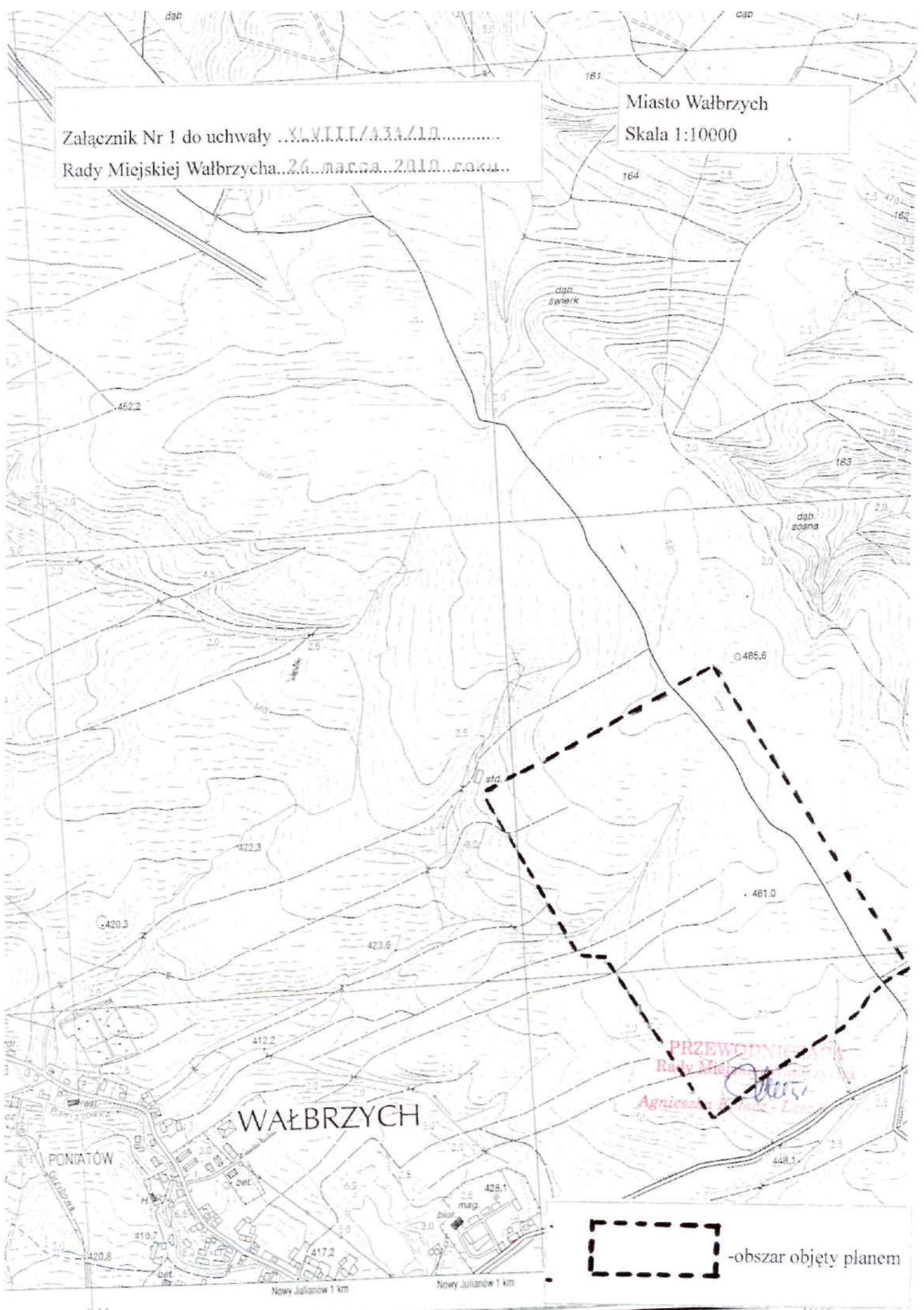


Załącznik Nr 1 do uchwały ..XLVIII/434/10.....  
Rady Miejskiej Wałbrzycha...26...marca...2010...roku...

Miasto Wałbrzych  
Skala 1:10000

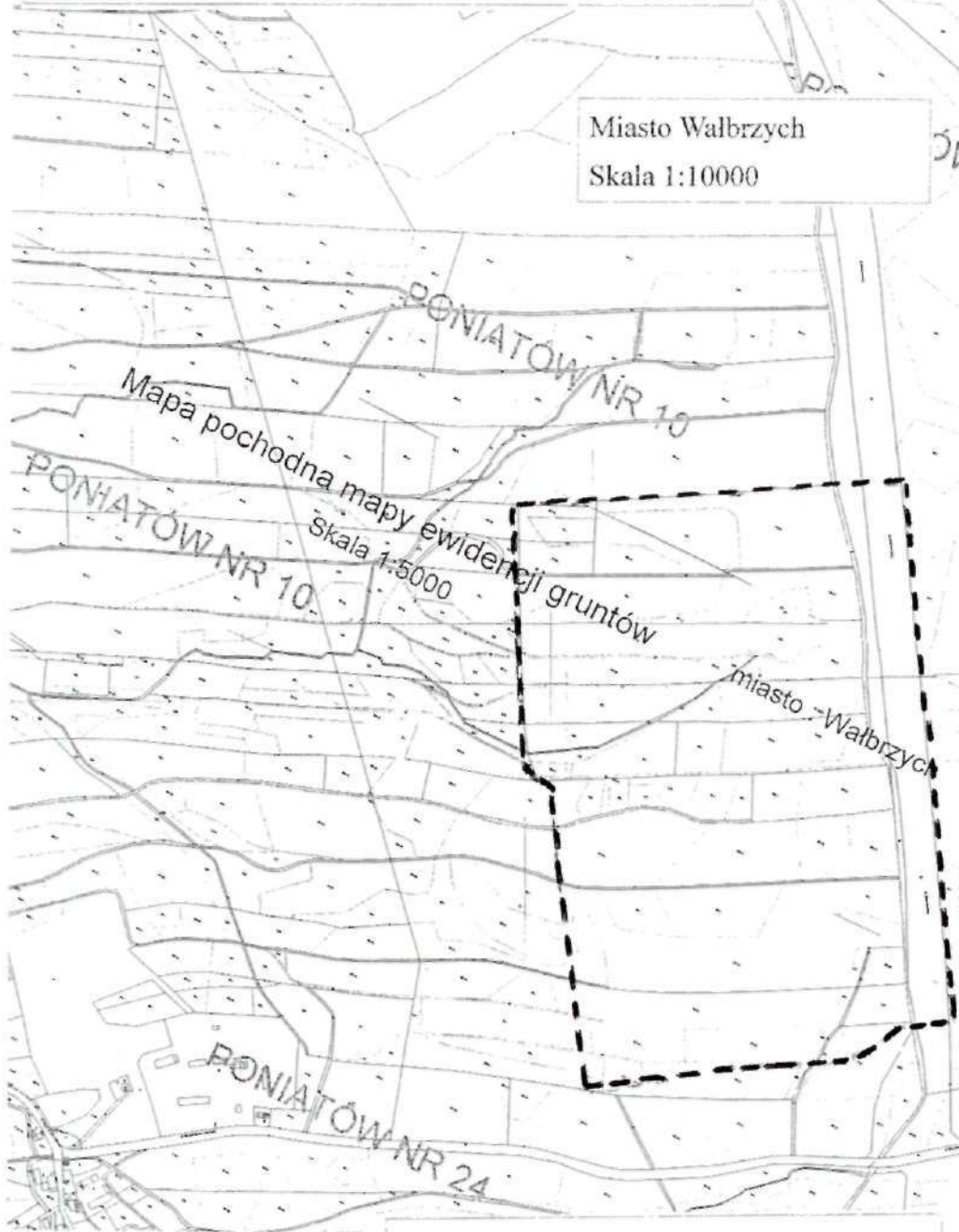


PRZEWODNICZA  
Rady Miejskiej Wałbrzych  
Agnieszka Włacz - Leszczyńska

 -obszar objęty planem

Załącznik Nr 2 do uchwały .XLVIII/434/10.....  
Rady Miejskiej Wałbrzycha..26..marca..2010..roku..

Miasto Wałbrzych  
Skala 1:10000



-obszar objęty planem

PRZEWODNICZĄCA  
Rady Miejskiej Wałbrzycha  
*Agnieszka Kołacz*  
Agnieszka Kołacz - Leszczyńska