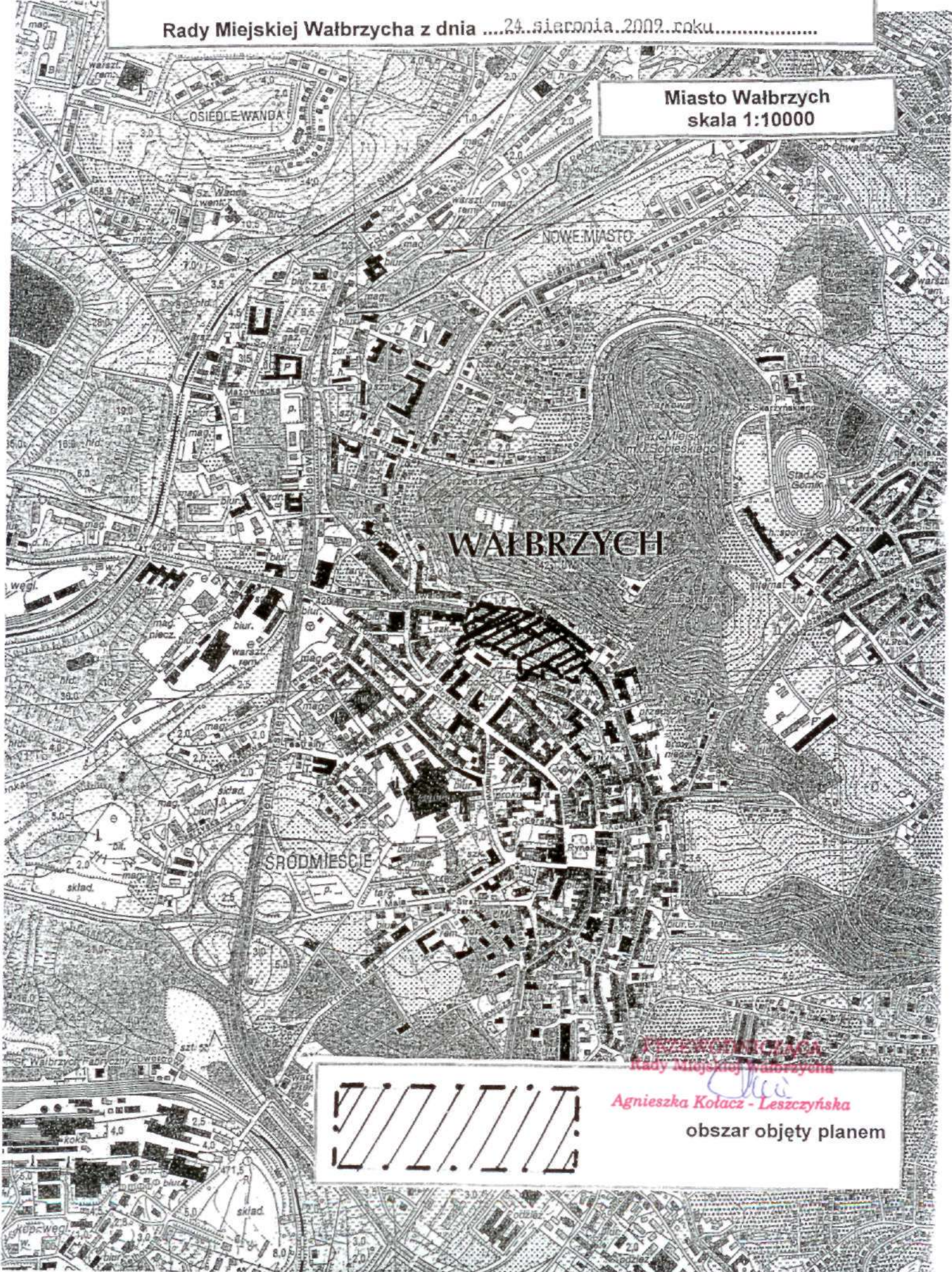


Miasto Wałbrzych
skala 1:10000



WAŁBRZYCH



AGNIESZKA KOLACZ
Rady Miejskiej Wałbrzycha

Agnieszka Kolacz - Leszczyńska

obszar objęty planem

Załącznik nr 2 do Uchwały Nr XLI/374/09

Rady Miejskiej Wałbrzycha z dnia 24 sierpnia 2009 roku

Miasto Wałbrzych
skala 1:10000



obszar objęty planem

PRZEWODNICZĄCA
Rady Miejskiej Wałbrzycha
[Signature]
Agnieszka Kołacz - Leszczyńska