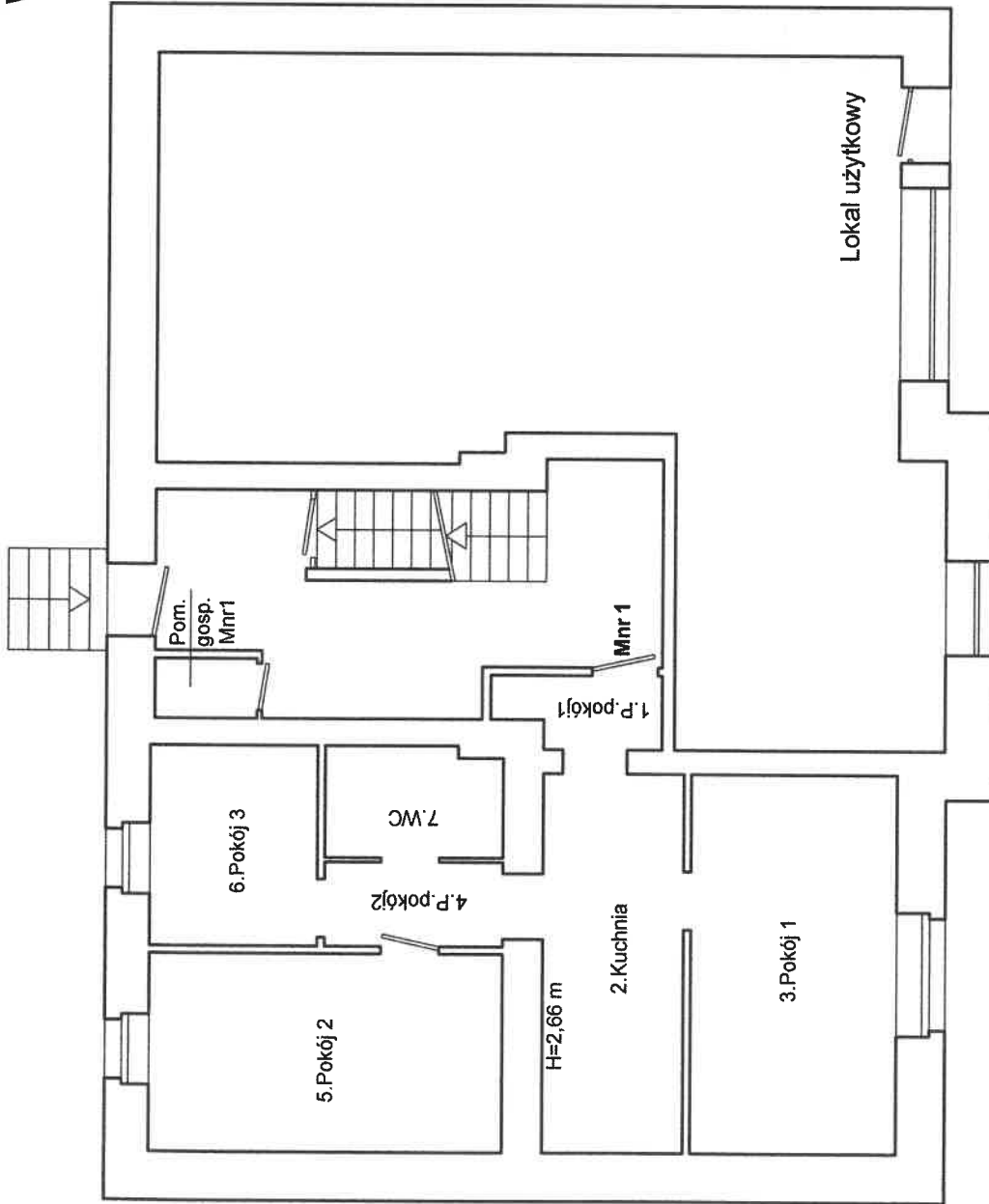


RZUT PARTERU
SZKIC LOKALU MIESZKALNEGO NR 1
W BUDYNKU PRZY UL. GEN. WŁADYSŁAWA ANDERSA NR 131
W WAŁBRZYCHU



OPIS LOKALU
LOKAL MIESZKALNY POŁOŻONY
NA PARTERZE SKŁADA SIĘ Z :

1. Przedpokój 1 2,00 m²
2. Kuchnia 10,07 m²
3. Pokój 1 14,77 m²
4. Przedpokój 2 2,84 m²
5. Pokój 2 13,27 m²
6. Pokój 3 6,37 m²
7. WC 3,59 m²

POW. UŻYTKOWA LOKALU - 52,91 m²

Do lokalu przynależą :

Pom. gosp. na korytarzu	1,15 m ²
Piwnica	1,00 m ²
Pow. pom. przynależnych	2,15 m ²

LOKAL WYPOSAŻONY JEST W INSTALACJE :
 ELEKTRYCZNA , GAZOWA , WOD.-KAN.
 OGRZEWANIE - INDYWIDUALNE . MEDIA ODŁĄCZONE .

LOKAL WYDZIELONY JEST TRWAŁYMI
 ŚCIANAMI I W ROZUMIENIU USTAWY
 O WŁASNOŚCI LOKALI Z DNIA 24 CZERWCA
 1994 r. (Dz.U.z 2021 r. poz. 1048 ze zmianami)
 STANOWI SAMODZIELNY LOKAL MIESZKALNY.

WAŁBRZYCH 06.08.2025 r.

MGR INZ. ARCHITEKT
BOGDANA WRONSKA
 ul. Piłsudskiego 5 ul. I
 pkt. 1 Prawa Budowlane
 nr uprawn. 496/W/13
WAŁBRZYCH
 ul. Długa nr 53/12

Z upoważnienia Prezydenta Miasta Wałbrzycha
Mariola Mulaczyk
 Kierownik Biura
 Administracji Architektura-Budowlanej

Załącznik do zaświadczenia
 nr
 4.6.6/2025