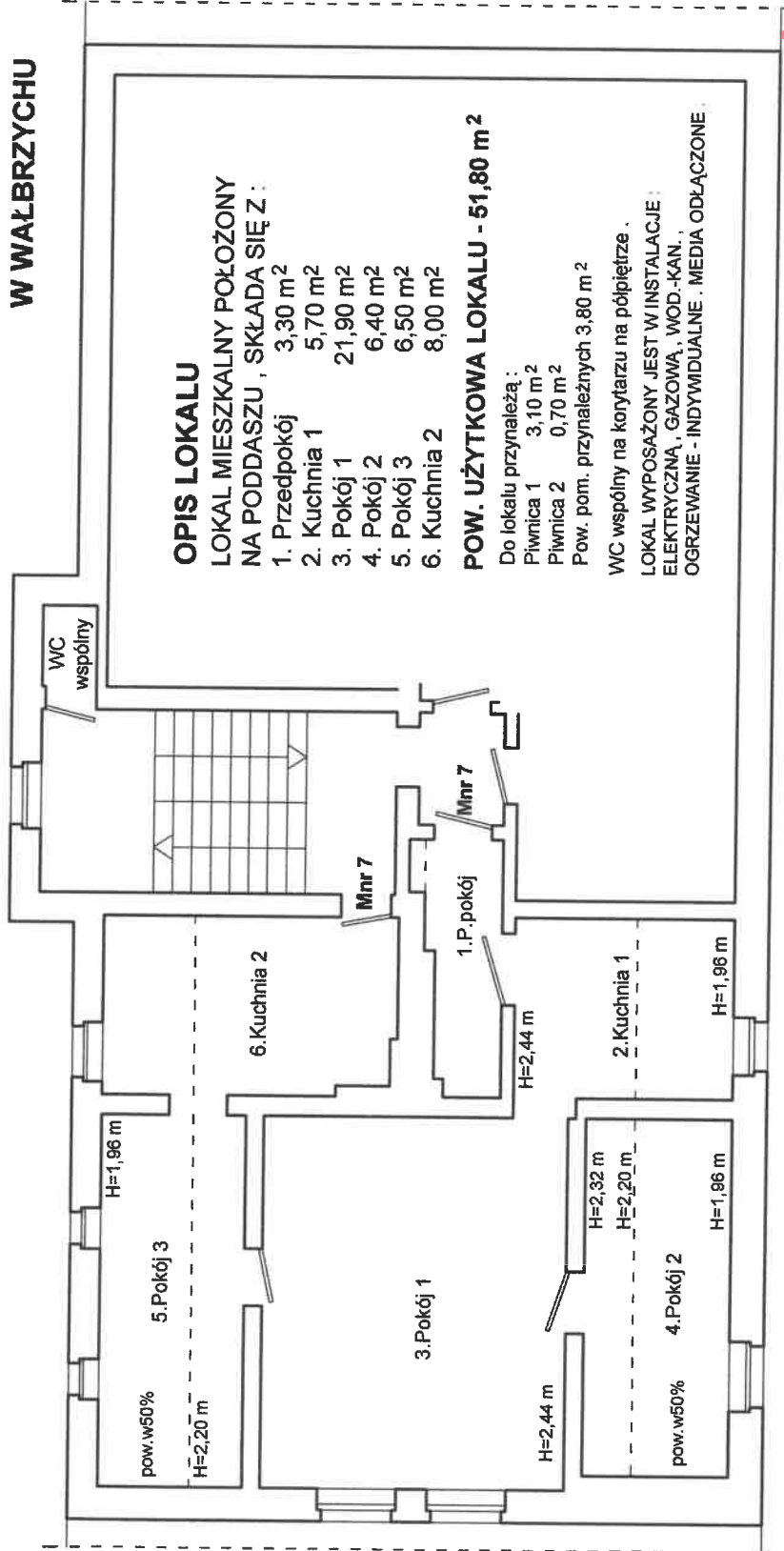


RZUT PODDASZA
SZKIC LOKALU MIESZKALNEGO NR 7
W BUDYNKU PRZY UL. 11 LISTOPADA NR 150
W WAŁBRZYCHU



OPIS LOKALU

LOKAL MIESZKALNY POŁOŻONY
 NA PODDASZU, SKŁADA SIĘ Z:

1. Przedpokój 3,30 m²
2. Kuchnia 1 5,70 m²
3. Pokój 1 21,90 m²
4. Pokój 2 6,40 m²
5. Pokój 3 6,50 m²
6. Kuchnia 2 8,00 m²

POW. UŻYTKOWA LOKALU - 51,80 m²

Do lokalu przynależą:

- Piwnica 1 3,10 m²
- Piwnica 2 0,70 m²

Pow. pom. przynależnych 3,80 m²

WC wspólny na korytarzu na półpiętrze.

LOKAL WYPOSAŻONY JEST W INSTALACJE:

ELEKTRYCZNA, GAZOWA, WOD-KAN,

OGRZEWANIE - INDYWIDUALNE, MEDIA ODŁĄCZONE.

MGR INZ. ARCHITEKT
BOGDANA WRÓŃSKA
 uprawniająca do wykonywania
 pkt. 1 Prawa Budowlanego
 nr uprawn. 496/W.w/73
WAŁBRZYCH
 ul. Dłus nr 53/12

LOKAL WYDZIELONY JEST TRWAŁYMI
ŚCIANAMI I W ROZUMIENIU USTAWY

O WŁASNOŚCI LOKALI Z DNIA 24 CZERWCA
 1994 r. (Dz.U z 2021 r. poz. 1048 ze zmianami)
STANOWI SAMODZIELNY LOKAL MIESZKALNY.

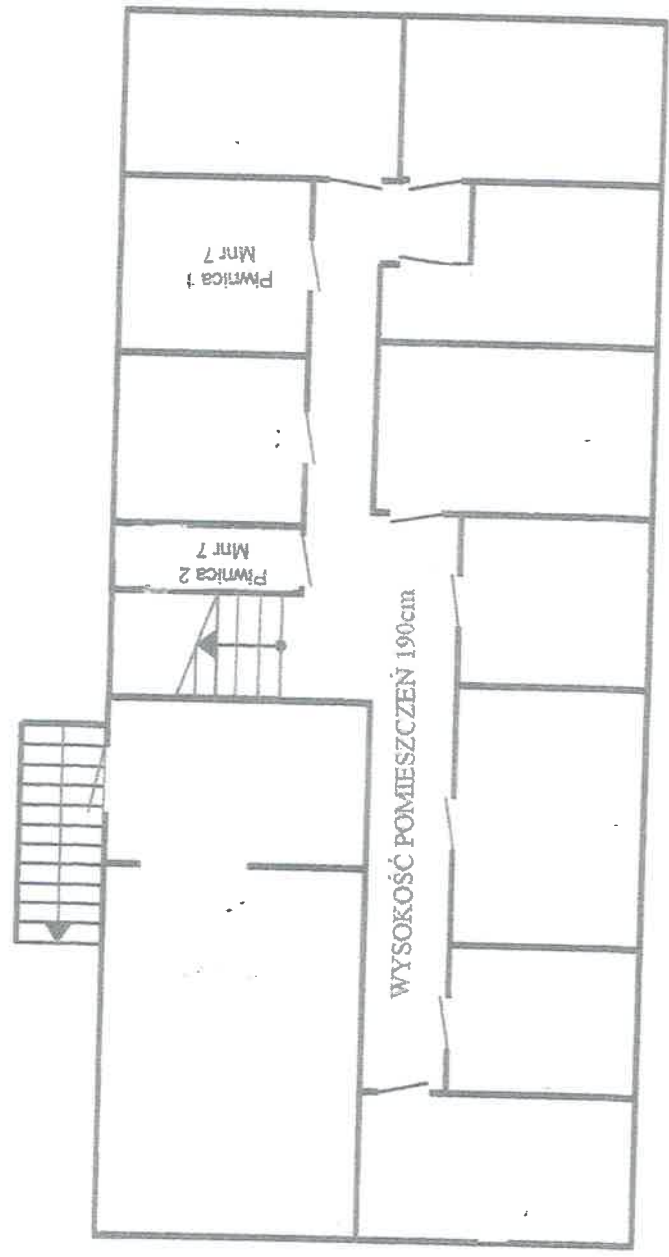
Załącznik do zaświadczenia
 nr 668/2025

Z upoważnienia Przewodniczącego Miasta Wałbrzycha
Mariola Multarzyk

Kierownik Biura
 Administracji Architektoniczno-Budowlanej

WAŁBRZYCH 06.08.2025 r.

**RZUT PIWNIC
W BUDYNKU PRZY UL. 11 LISTOPADA NR 150
W WAŁBRZYCHU**



Załącznik do zaświadczenia
nr 668/2025

Z upoważnienia Prezydenta Miasta Wałbrzycha
Mariola Mularczyk
Kierownik Biura
Administracji Architekturalno-Budowlanej

MGDR INŻ. ARCHITEKT
BOGDANA WRÓŃSKA
uprawniona 29.05.2015 ust. 1
pkt. 1 Prawa Budowlanego
nr uprawn. 496/W w/73
WAŁBRZYCH
ul. Długo nr 53.12

WAŁBRZYCH 06.08.2025 r.

