

**UCHWAŁA NR XLIII/388/13
RADY MIEJSKIEJ WAŁBRZYCHA**

z dnia 31 stycznia 2013 r.

w sprawie przystąpienia do sporządzenia miejscowego planu zagospodarowania przestrzennego obszaru pokopalnianego w rejonie ulic Małopolskiej i Górniczej w Wałbrzychu

Na podstawie art. 7 ust.1 pkt 1, art. 18 ust. 2 pkt 5 ustawy z dnia 8 marca 1990 roku o samorządzie gminnym (tekst jednolity Dz. U. z 2001 roku Nr 142, poz. 1591 z późniejszymi zmianami¹⁾) oraz art. 14 ust. 1, 2 i 4 ustawy z dnia 27 marca 2003 roku o planowaniu i zagospodarowaniu przestrzennym (tekst jednolity Dz. U. z 2012 r. poz. 647) Rada Miejska Wałbrzycha uchwała, co następuje:

§ 1. Przystępuje się do sporządzenia miejscowego planu zagospodarowania przestrzennego obszaru pokopalnianego w rejonie ulic Małopolskiej i Górniczej w Wałbrzychu, zwanego dalej planem.

§ 2. Granice obszaru objętego planem określają załączniki nr 1 i 2 do niniejszej uchwały, w skali 1:10000.

§ 3. Zakres ustaleń planu obejmuje między innymi:

- przeznaczenie terenów oraz linie rozgraniczające tereny o różnych funkcjach lub różnych zasadach zagospodarowania,
- zasady obsługi w zakresie infrastruktury technicznej,
- lokalne warunki kształtowania zabudowy oraz urządzenia terenu,
- zasady i warunki podziału terenu,
- szczególne warunki zagospodarowania terenów wynikające z potrzeb ochrony środowiska przyrodniczego.

§ 4. Wykonanie uchwały powierza się Prezydentowi Miasta Wałbrzycha.

§ 5. Uchwała wchodzi w życie z dniem podjęcia i podlega publikacji w Biuletynie Informacji Publicznej, na stronie internetowej Urzędu Miejskiego w Wałbrzychu oraz na tablicach ogłoszeń Urzędu Miejskiego w Wałbrzychu.

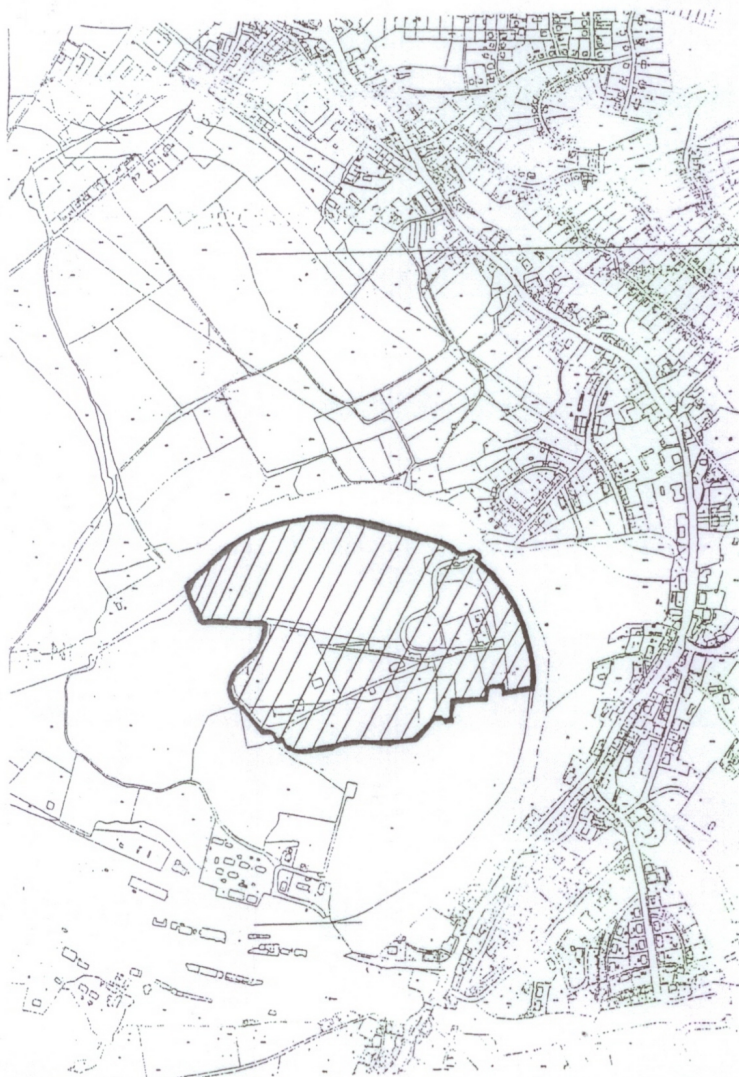
Przewodnicząca Rady Miejskiej
Wałbrzycha

Maria Anna Romańska

¹⁾ Zmiany tekstu jednolitego wymienionej ustawy zostały ogłoszone w Dz. U. z 2002 r. Nr 23, poz. 220, Nr 62, poz. 558, Nr 113, poz. 984, Nr 153, poz. 1271, Nr 214, poz. 1806, z 2003 r. Nr 80, poz. 717, Nr 162, poz. 1568, z 2004 r. Nr 102, poz. 1055, Nr 116, poz. 1203, Nr 167, poz. 1759, z 2005 r. Nr 172, poz. 1441, Nr 175, poz. 1457, z 2006 r. Nr 17, poz. 128, Nr 181, poz. 1337, z 2007 r. Nr 48, poz. 327, Nr 138, poz. 974, Nr 173, poz. 1218, z 2008 r. Nr 180, poz. 1111, Nr 223, poz. 1458, z 2009 r. Nr 52, poz. 420, Nr 157, poz. 1241, z 2010 r. Nr 28, poz. 142 i 146, Nr 40, poz. 230, Nr 106, poz. 675, z 2011 r. Nr 21, poz. 113, Nr 117, poz. 679, Nr 134, poz. 777, Nr 149, poz. 887, Nr 217, poz. 1281, z 2012 r. poz. 567

Załącznik Nr 1 do Uchwały Nr.....
Rady Miejskiej Wałbrzycha z dnia.....

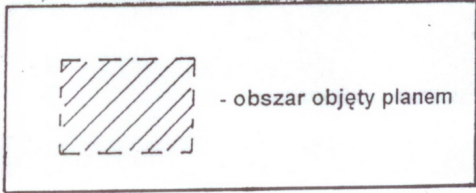
Miasto Wałbrzych
skala 1:10000



- obszar objęty planem

Załącznik Nr 2 do Uchwały Nr.....
Rady Miejskiej Wałbrzycha z dnia.....

Miasto Wałbrzych
skala 1:10000



Uzasadnienie

Zgodnie z obowiązującym Studium uwarunkowań i kierunków zagospodarowania przestrzennego miasta Wałbrzycha zatwierdzonym Uchwałą Nr XI/154/99 Rady Miejskiej Wałbrzycha z dnia 30 czerwca 1999 roku i zmienionym Uchwałą Nr XII/142/03 Rady Miejskiej Wałbrzycha z dnia 10 lipca 2003 roku oraz Uchwałą Nr XXII/197/08 Rady Miejskiej Wałbrzycha z dnia 28 marca 2008 roku, a następnie zmienionym Uchwałą Nr XXI/180/2011 Rady Miejskiej Wałbrzycha z dnia 28 listopada 2011 roku, teren objęty planem położony jest w jednostce urbanistycznej „K”-Podgórze. Jednostka ta to obszary zabudowy mieszkaniowej i przemysłowej, w części objęte ochroną konserwatorską. Określając kierunki zagospodarowania przestrzennego miasta „Studium...” wskazuje, że jest to miejsce, na którym należy dążyć do utrzymania wielofunkcyjności, realizując jednocześnie działania w zakresie przekształceń funkcjonalnych i strukturalnych.

Obszar proponowany do objęcia przystąpieniem do sporządzenia planu miejscowego obejmuje rejon jednostek urbanistycznych oznaczonym symbolami:

- K 4.2., dla której w ramach uwarunkowań rozwoju wskazuje się na tereny częściowo zalesione, częściowo nieużytkowane, a w części objęte zabudową usługową, ustalając jako kierunek zagospodarowania przestrzennego utrzymanie zieleni wysokiej oraz rekultywację pozostałej przestrzeni;
- K 4.3., dla której w ramach uwarunkowań rozwoju wskazuje się na zabudowę przemysłową (teren byłej kopalni i koksowni „Mieszko”), ustalając jako kierunek zagospodarowania przestrzennego przekształcenia strukturalne i funkcjonalne. Ponadto zgodnie ze wskazaniem w „Studium...” w ramach problematyki realizacyjnej, obszarami i zasadami lokalizacji wielkopowierzchniowych obiektów handlowych obszar ten zaliczany jest do terenów dopuszczalnych lokalizacji WOH o powierzchni sprzedaży poniżej 2000m² (lokalizacja pozostałych WOH);
- K 4.4., dla której w ramach uwarunkowań rozwoju wskazuje się na składowisko odpadów przemysłowych, ustalając jako kierunek zagospodarowania przestrzennego rekultywację poprzez nasadzenie zieleni wysokiej.

Obszar objęty projektem przedstawionej uchwały zlokalizowany jest w odległości około 1000m od dwóch obszarów Natura 2000 (ochrony ptasiej i siedliskowej).

W celu spełnienia dyspozycji art.14 ust.5 ustawy z dnia 27 marca 2003 roku o planowaniu i zagospodarowaniu przestrzennym, dokonano analizy zasadności przystąpienia do sporządzenia miejscowego planu zagospodarowania przestrzennego obszaru pokopalnianego w rejonie ulicy Małopolskiej i Górniczej, z której wynika, iż opracowanie przedmiotowego planu zagospodarowania przestrzennego jest zasadne.

W chwili obecnej trudno jest określić dokładnie jakie skutki finansowe dla Gminy pociągnie za sobą podjęcie niniejszej uchwały. Zaznaczyć w tym miejscu należy, iż sporządzenie prognozy skutków finansowych uchwalenia planu miejscowego (zgodnie z art. 17 ust. 5 ustawy o planowaniu i zagospodarowaniu przestrzennym) jest jednym z dokumentów opracowywanych w trakcie przeprowadzania procedury planistycznej i formalno-prawnej związanej ze sporządzaniem planu. Wyniki analizy skutków finansowych będą przedstawione Radzie po opracowaniu projektu planu zagospodarowania przestrzennego.

Biorąc powyższe pod uwagę oraz wyniki analizy zasadności przystąpienia do sporządzenia miejscowego planu zagospodarowania przestrzennego obszaru pokopalnianego w rejonie ulic Małopolskiej i Górniczej w Wałbrzychu, a także przepisy ustawy z dnia 27 marca 2003 roku o planowaniu i zagospodarowaniu przestrzennym wnioskuję o zaakceptowanie przez Radę Miejską Wałbrzycha przedstawionego projektu uchwały i jej podjęcie.

Przewodnicząca Rady Miejskiej
Wałbrzycha

Maria Anna Romańska