

**UCHWAŁA NR XXVIII/233/12
RADY MIEJSKIEJ WAŁBRZYCHA**

z dnia 29 marca 2012 r.

w sprawie przystąpienia do sporządzenia zmiany części miejscowego planu zagospodarowania przestrzennego obszaru położonego w rejonie ulic Wieniawskiego-Ogrodowej w Wałbrzychu

Na podstawie art. 7 ust.1 pkt 1, art. 18 ust. 2 pkt 5 ustawy z dnia 8 marca 1990 roku o samorządzie gminnym (tekst jednolity Dz. U. z 2001 roku Nr 142, poz. 1591 z późniejszymi zmianami) oraz art. 14 ust. 1, 2 i 4 ustawy z dnia 27 marca 2003 roku o planowaniu i zagospodarowaniu przestrzennym (Dz. U. z 2003 roku Nr 80, poz. 717 z późniejszymi zmianami) Rada Miejska Wałbrzycha uchwala, co następuje:

§ 1. Przystępuje się do sporządzenia zmiany części miejscowego planu zagospodarowania przestrzennego obszaru położonego w rejonie ulic Wieniawskiego- Ogrodowej w Wałbrzychu, zatwierdzonego Uchwałą Nr XXIV/209/08 Rady Miejskiej Wałbrzycha z dnia 29 kwietnia 2008 roku opublikowaną w Dzienniku Urzędowym Województwa Dolnośląskiego Nr 162 z dnia 12 czerwca 2008 roku pod pozycją 1856, zwanego dalej planem.

§ 2. Granice obszaru objętego planem określa załącznik nr 1 do niniejszej uchwały, w skali 1:1000 oraz załącznik nr 2 w skali 1:10000.

§ 3. Zmianą obejmuje się ustalenia obowiązującego planu w zakresie § 27 oraz ustalenia na rysunku tego planu na terenie oznaczonego symbolem 13 U/P,U.

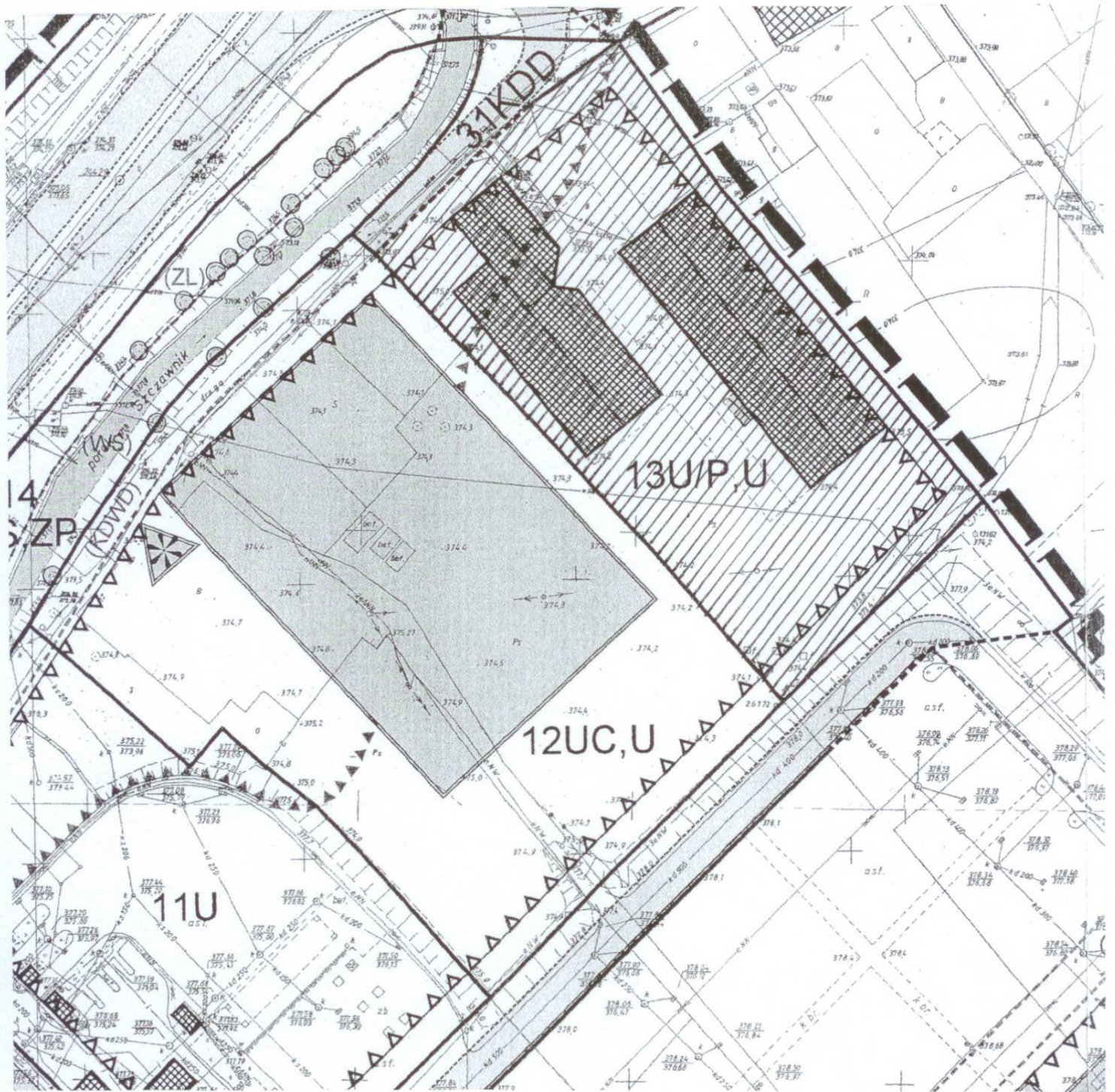
§ 4. Wykonanie uchwały powierza się Prezydentowi Miasta Wałbrzycha.


§ 5. Uchwała wchodzi w życie z dniem podjęcia i podlega publikacji w Biuletynie Informacji Publicznej.

Przewodnicząca Rady Miejskiej
Wałbrzycha

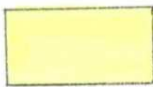
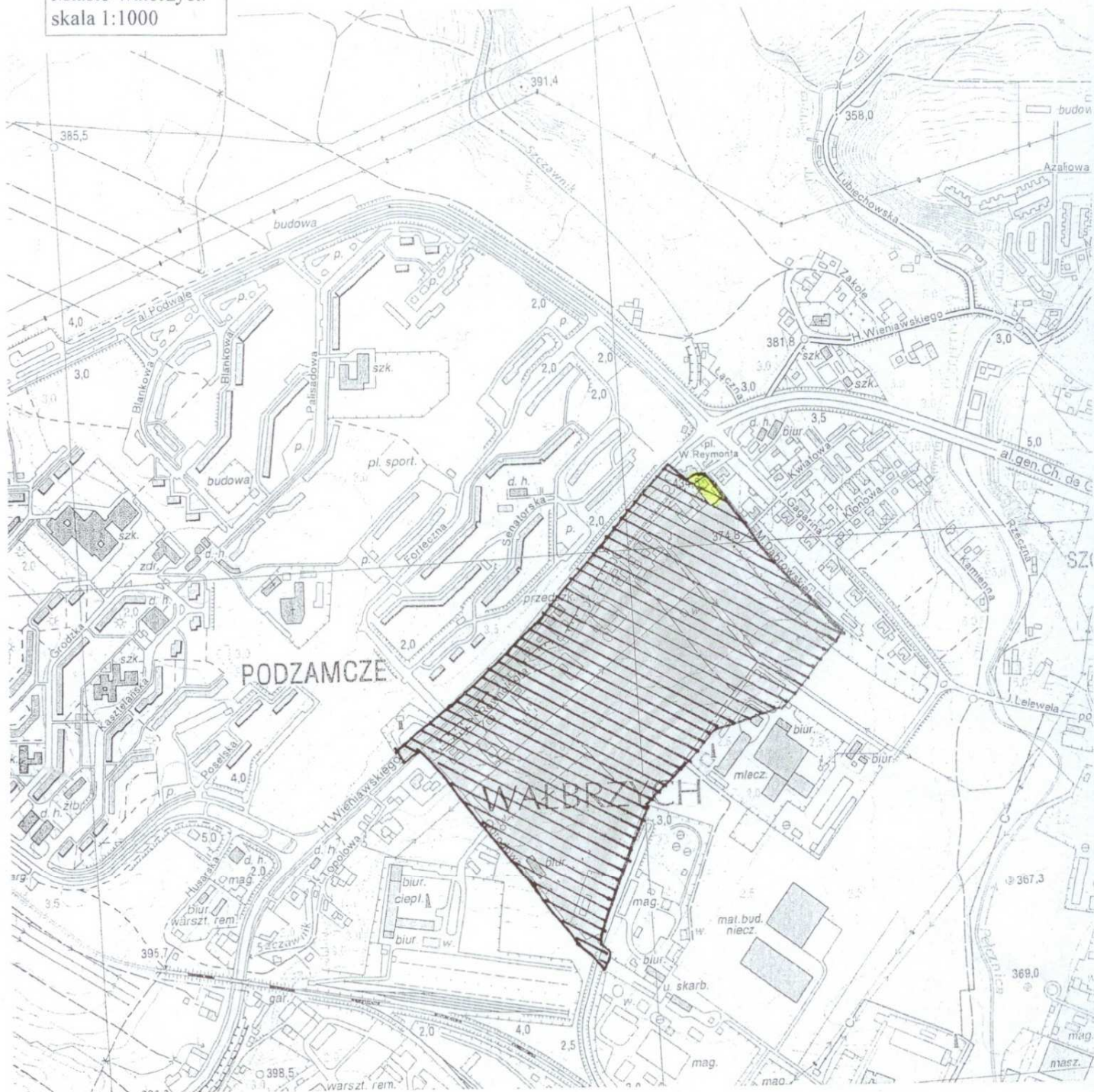
Maria Anna Romańska

Miasto Wałbrzych
skala 1:1000



 - obszar objęty zmianą

Miasto Wałbrzych
skala 1:1000



- obszar objęty zmianą



- obszar obowiązującego miejscowego planu
zagospodarowania przestrzennego

Uzasadnienie

Zgodnie ze Studium uwarunkowań i kierunków zagospodarowania przestrzennego miasta Wałbrzycha zatwierdzonym Uchwałą Nr XI/154/99 Rady Miejskiej Wałbrzycha z dnia 30 czerwca 1999 roku i zmienionym Uchwałą Nr XII/142/03 Rady Miejskiej Wałbrzycha z dnia 10 lipca 2003 roku oraz Uchwałą Nr XXII/197/08 Rady Miejskiej Wałbrzycha z dnia 28 marca 2008 roku oraz Uchwałą Nr XXI/180/11 Rady Miejskiej Wałbrzycha z dnia 28 listopada 2011 teren objęty zmianą planu tj. działki ewidencyjne nr 48/1 i 48/2 obręb 4 Szczawienko, położony jest w jednostce urbanistycznej „D” – Szczawienko na obszarze oznaczonym symbolem D 3.1 dla którego zgodnie z w/w studium uwarunkowania rozwoju stanowią fragmenty zabudowy zagrodowej, usługowej oraz tereny niezainwestowane, a kierunki zagospodarowania przestrzennego wskazują na obszar przekształceń funkcjonalnych- możliwość realizacji funkcji usługowej. Dodatkowo w/w studium obszar objęty zmianą wskazuje jako teren lokalizacji Wielkopowierzchniowych Obiektów Handlowych o charakterze ogólnomiejskim i ponadmiejskim.

Rozwiązania przyjęte z zmianie miejscowego planu zagospodarowania przestrzennego będą zgodne z zapisami „Studium...”

Przystąpienie do sporządzenia zmiany części miejscowego planu zagospodarowania przestrzennego obszaru położonego w rejonie ulic Wieniawskiego i Ogrodowej w Wałbrzychu uchwalonego przez Radę Miejską Wałbrzycha- uchwała nr XXIV/209/08 z dnia 29 kwietnia 2008 roku, Rada Miejska podejmuje na wniosek Prezydenta Miasta. Jego podstawą był wniosek właściciela terenu. Dotychczasowe zapisy w/w planu uniemożliwiają realizację zamierzeń inwestora, które wskazał w piśmie skierowanym do Prezydenta Miasta, iż zamierza prowadzić na danym terenie działalność z branży hotelarskiej, restauracyjnej oraz handlowej.

W celu spełnienia dyspozycji art. 14 ust. 5 ustawy z dnia 27 marca 2003 roku o planowaniu i zagospodarowaniu przestrzennym, dokonano analizy zasadności przystąpienia do sporządzenia zmiany części miejscowego planu zagospodarowania przestrzennego obszaru położonego w rejonie ulic Wieniawskiego i Ogrodowej w Wałbrzychu uchwalonego przez Radę Miejską Wałbrzycha- uchwała nr XXIV/209/08 z dnia 29 kwietnia 2008 roku, z której wynika iż opracowanie przedmiotowego planu zagospodarowania przestrzennego jest zasadne, m.in. ze względu na konieczność modyfikacji dotychczasowych zasad i warunków rozwoju terenu usługowego, pozwalających na korzystniejsze jego zagospodarowanie oraz umożliwienie rozwoju podmiotowi gospodarczemu działającemu na wskazanych działkach. Zgodnie z w/w artykułem ustawy z dnia 27 marca 2003 roku o planowaniu i zagospodarowaniu przestrzennym tut. Organ posiada wszystkie materiały planistyczne łącznie z niezbędnymi materiałami kartograficznymi koniecznymi do sporządzania zmiany miejscowego planu zagospodarowania przestrzennego. W zakresie prac planistycznych należy wykonać inwentaryzację terenu, analizę struktury własnościowej oraz analizę komunikacyjną.

W chwili obecnej trudno jest określić dokładnie jakie skutki finansowe dla Gminy pociągnie za sobą podjęcie niniejszej uchwały. Zaznaczyć w tym miejscu należy, iż sporządzenie prognozy skutków finansowych uchwalenia planu miejscowego (zgodnie z art. 17 ust. 5 ustawy o planowaniu i zagospodarowaniu przestrzennym) jest jednym z dokumentów opracowywanych w trakcie przeprowadzania procedury planistycznej i formalno-prawnej związanej ze sporządzaniem planu. Dane dotyczące skutków finansowych będą przedstawione Radzie po opracowaniu projektu planu zagospodarowania przestrzennego.

Biorąc powyższe pod uwagę oraz wyniki analizy zasadności przystąpienia do sporządzenia zmiany miejscowego planu zagospodarowania przestrzennego obszaru położonego w rejonie ulic Wieniawskiego i Ogrodowej w Wałbrzychu, a także przepisy ustawy z dnia 27 marca 2003 roku o planowaniu i zagospodarowaniu przestrzennym wnioskuję o zaakceptowanie przez Radę Miejską Wałbrzycha przedstawionego projektu uchwały i jej podjęcie.

Przewodnicząca Rady Miejskiej
Wałbrzycha

Maria Anna Romańska