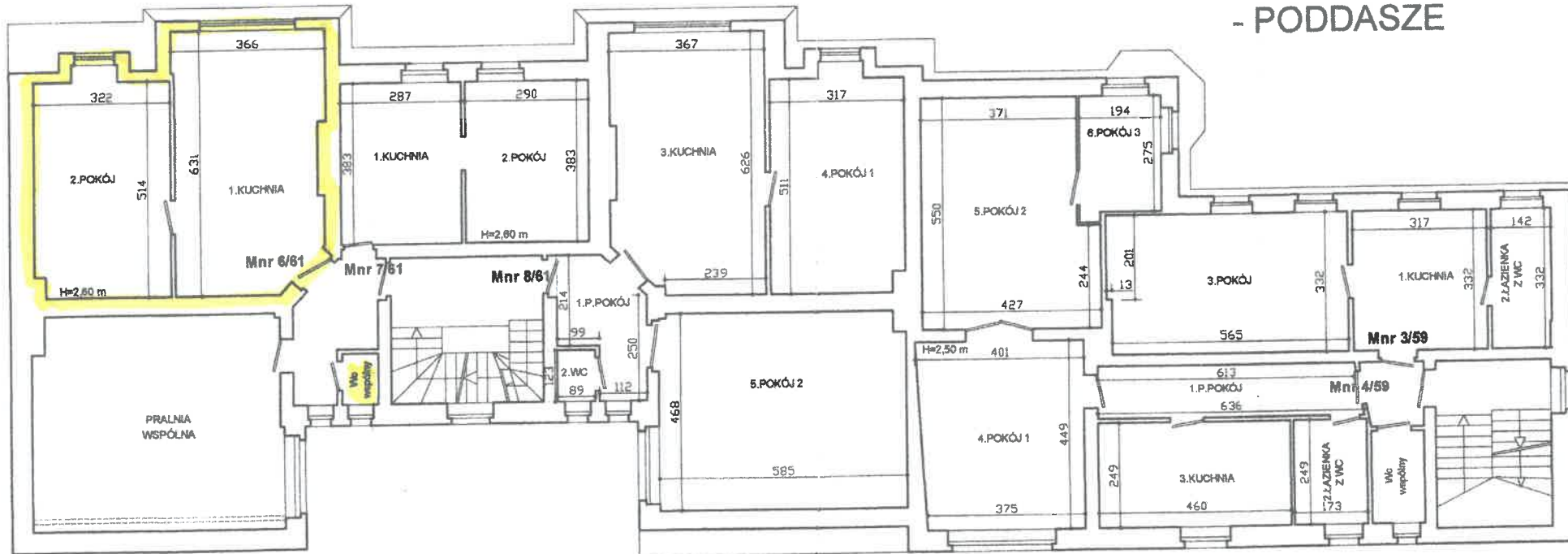


RZUT III PIĘTRA - PODDASZE



Załącznik do zaświadczenia

nr *386/2014*

MIESZKANIE NR 6/61

1. Kuchnia	21,49 m ²
2. Pokój	18,74 m ²
pow. użytkowa 38,23 m ²	
Wc wspólny na korytarzu.	
Do lokalu przynależny:	
piwnica	1,32 m ²

MIESZKANIE NR 7/61

1. Kuchnia	10,99 m ²
2. Pokój	11,11 m ²
pow. użytkowa 22,10 m ²	
Wc wspólny na korytarzu.	
Do lokalu przynależny:	
piwnica	1,16 m ²

MIESZKANIE NR 8/61

1. Przedpokój	5,49 m ²
2. Wc	1,09 m ²
3. Kuchnia	21,88 m ²
4. Pokój 1	18,47 m ²
5. Pokój 2	27,20 m ²
pow. użytkowa 72,13 m ²	
Do lokalu przynależny:	
piwnica 1	1,06 m ²
piwnica 2	1,00 m ²
Pow. pom. przynależnych 2,06 m ²	

MIESZKANIE NR 3/59

1. Kuchnia	10,52 m ²
2. Łazienka z wc	4,70 m ²
3. Pokój	19,02 m ²
pow. użytkowa 34,24 m ²	
Do lokalu przynależny:	
piwnica	3,20 m ²

MIESZKANIE NR 4/59

1. Przedpokój	7,80 m ²
2. Łazienka z wc	4,30 m ²
3. Kuchnia	11,45 m ²
4. Pokój 1	17,42 m ²
5. Pokój 2	21,77 m ²
6. Pokój 3	5,48 m ²
pow. użytkowa 68,20 m ²	
Do lokalu przynależny:	
piwnica 1	1,04 m ²
piwnica 2	1,55 m ²
Pow. pom. przynależnych 2,59 m ²	

Z upoważnienia Prezydenta Miasta Wałbrzycha
ARCHITEKT MIĘJSKI

Lech Walusiak
Kierownik Biura Administracji
Architektoniczno - Budowlanej



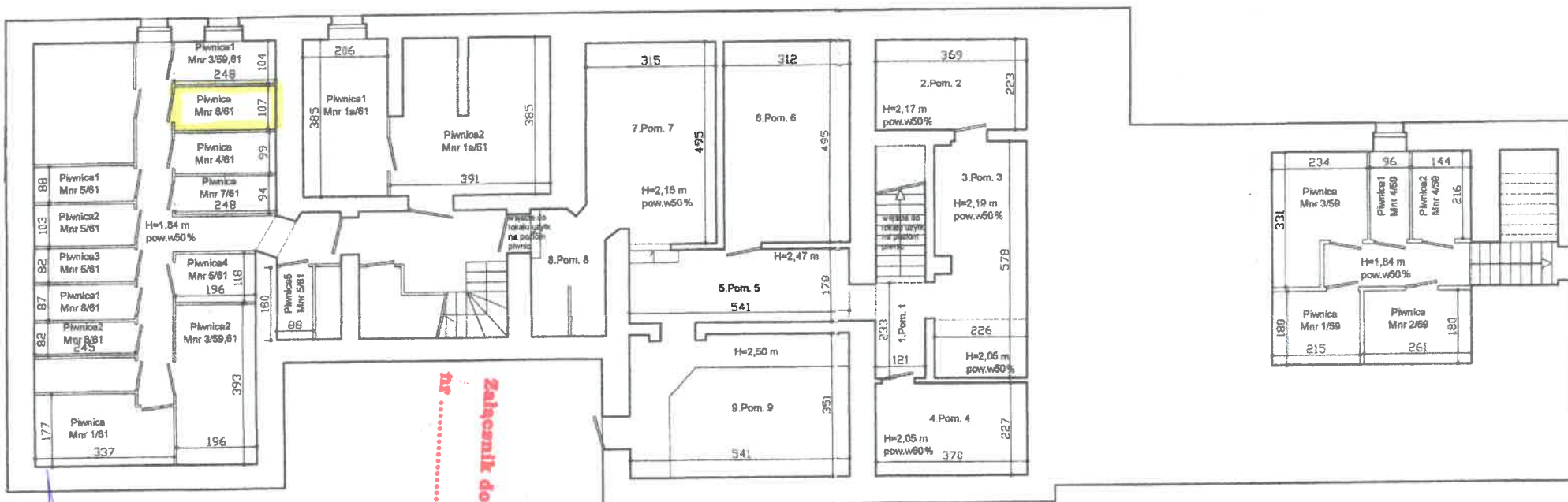
mgr inż. Katarzyna Kluczyńska
Uprawnienia budowlane do kierowania
robotami budowlanymi bez ograniczeń
w specjalności konstrukcyjno-budowlanej
nr ewid. DOŚ/0040/WBKb/21

06.12.2014 r.

ARCHITEKT
PONSKA
1
173
CH

RZUT III PIĘTRA		rys.nr 6
PODDASZE		data
INWENTARYZACJA SZKOCWA		19.01.2009
ZLECENIODAWCA	Urząd Miasta Wałbrzych	skala 1:100
OBIEKT	Budynek mieszkalno-usługowy Wałbrzych ul. Mickiewicza nr 59,61	
AUTOR	mgr inż. arch. Bogdana Wrońska	

RZUT PIWNIC



Załącznik do zaawansowania
nr 336/2009

06.11.2009



LOKAL UŻYTKOWY

Piwnica składa się z:		
1. Pom. 1	1,40 m	2
2. Pom. 2	4,11 m	2
3. Pom. 3	6,42 m	2
4. Pom. 4	4,20 m	2
5. Pom. 5	9,62 m	2
6. Pom. 6	15,44 m	2
7. Pom. 7	7,47 m	2
8. Pom. 8	2,83 m	2
9. Pom. 9	18,78 m	2
Razem pow. piwnic	70,07 m	2

ZESTAWIENIE POW. PIWNIC DLA BUDYNKU MICKIEWICZA NR 61

piwnica Mnr 1	5,60x0,5=2,80 m ²
piwnica1 Mnr 1a	7,93x0,5=3,96 m ²
piwnica2 Mnr 1a	13,98x0,5=6,99 m ²
piwnica1 Mnr 3	2,58x0,5=1,29 m ²
piwnica2 Mnr 3	7,70x0,5=3,85 m ²
piwnica Mnr 4	2,45x0,5=1,22 m ²
piwnica1 Mnr 5	2,16x0,5=1,08 m ²
piwnica2 Mnr 5	2,52x0,5=1,26 m ²
piwnica3 Mnr 5	2,00x0,5=1,00 m ²
piwnica4 Mnr 5	2,31x0,5=1,15 m ²
piwnica5 Mnr 5	1,58x0,5=0,79 m ²
piwnica Mnr 6	2,85x0,5=1,32 m ²
piwnica Mnr 7	2,33x0,5=1,16 m ²
piwnica1 Mnr 8	2,13x0,5=1,06 m ²
piwnica2 Mnr 8	2,01x0,5=1,00 m ²
Razem pow. piwnic	29,93 m

ZESTAWIENIE POW. PIWNIC DLA BUDYNKU MICKIEWICZA NR 59

piwnica Mnr 1	3,87x0,5=1,93 m ²
piwnica Mnr 2	4,70x0,5=2,35 m ²
piwnica Mnr 3	6,40x0,5=3,20 m ²
piwnica1 Mnr 4	2,07x0,5=1,04 m ²
piwnica2 Mnr 4	3,11x0,5=1,55 m ²
Razem pow. piwnic	10,07 m

rys. nr 1
data 18.01.2009
skala 1:100

RZUT PIWNIC		rys.nr 1
INWENTARYZACJA SZKICOWA		data 18.01.2009
ZLECENIODAWCA	Urząd Miasta Wałbrzych	skala 1:100
OBIEKT	Budynek mieszkalno-usługowy Wałbrzych ul. Mickiewicza nr 61	
AUTOR	mgr inż. arch. Bogdana Wrońska	

Z upoważnienia Prezydenta Miasta Wałbrzych nr ewid. DOŚ/0040/WBkb/21
ARCHITEKT MIEJSKI
Lech Walusiak
Kierownik Biura Administracji Architektoniczno - Budowlanej

mgr inż. Katarzyna Kluczyńska
Uprawnienia budowlane do kierowania robotami w oparciu o pozwolenie na budowę w specjalności konstrukcyjno-budowlanej