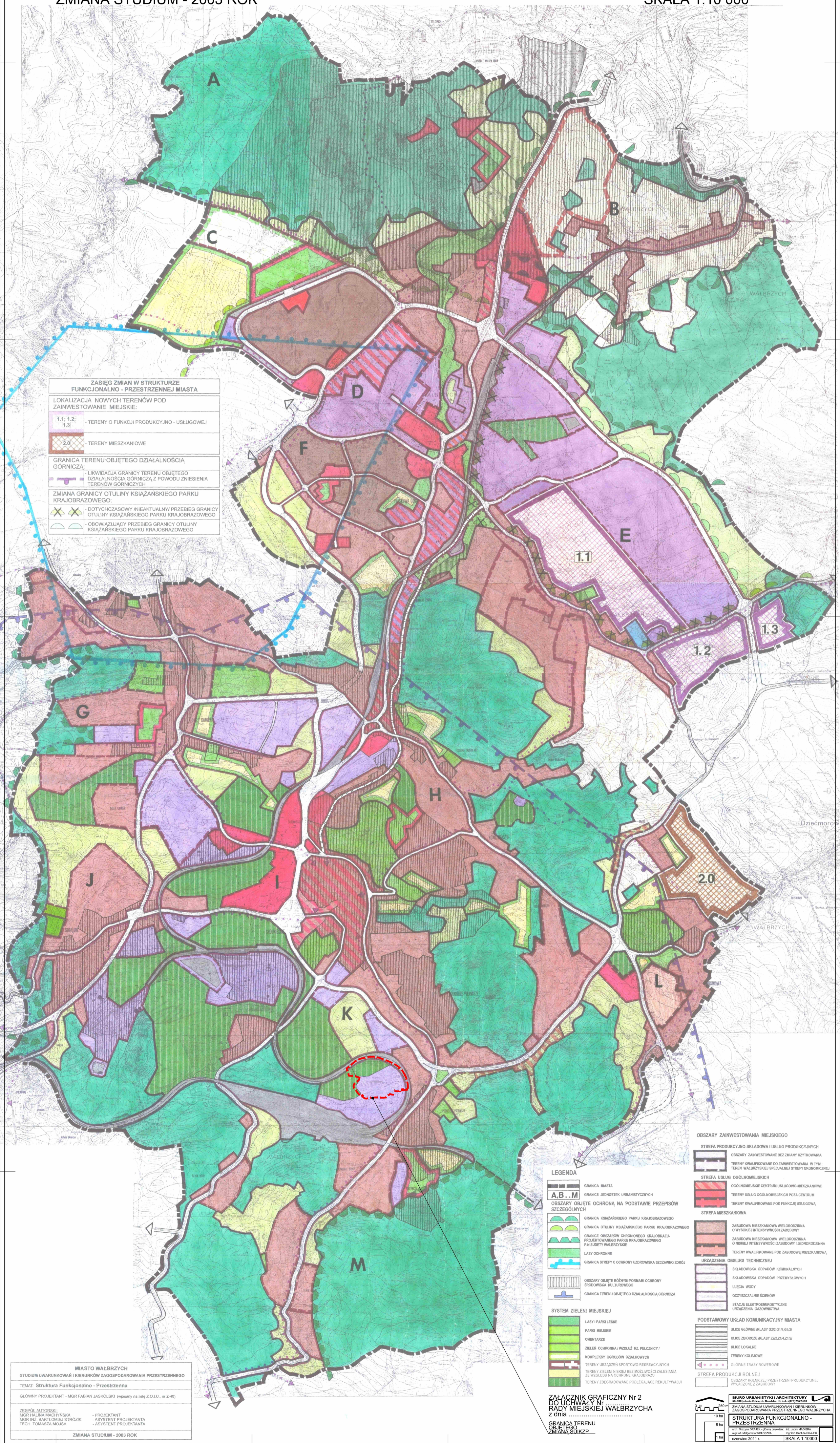


MIASTO WAŁBRZYCH

STUDIUM UWARUNKOWAŃ I KIERUNKÓW ZAGOSPODAROWANIA PRZESTRZENNEGO
STRUKTURA FUNKCJONALNO - PRZESTRZENNA MIASTA
ZMIANA STUDIUM - 2003 ROK

SKALA 1:10 000



ZASIĘG ZMIAN W STRUKTURZE FUNKCJONALNO - PRZESTRZENNEJ MIASTA

LOKALIZACJA NOWYCH TERENÓW POD ZAINWESTOWANIE MIEJSKIE:

1.1; 1.2; 1.3	- TERENY O FUNKCJI PRODUKCYJNO - USŁUGOWEJ
2.0	- TERENY MIESZKANIOWE

GRANICA TERENU OBJĘTEGO DZIAŁALNOŚCIĄ GÓRNICZĄ:

- LIKWIDACJA GRANICY TERENU OBJĘTEGO DZIAŁALNOŚCIĄ GÓRNICZĄ Z POWODU ZNISZCZENIA TERENÓW GÓRNICZYCH

ZMIANA GRANICY OTULINY KSIĄŻĄRSKIEGO PARKU KRAJOBRAZOWEGO:

- DOTYCHCZASOWY / NIEAKTUALNY PRZEBIEG GRANICY OTULINY KSIĄŻĄRSKIEGO PARKU KRAJOBRAZOWEGO
- OBOWIĄZUJĄCY PRZEBIEG GRANICY OTULINY KSIĄŻĄRSKIEGO PARKU KRAJOBRAZOWEGO

LEGENDA

	GRANICA MIASTA
	GRANICE JEDNOSTEK URBANISTYCZNYCH
	A.B.M OBSZARY OBJĘTE OCHRONĄ NA PODSTAWIE PRZEPISÓW SZCZEGÓLNYCH
	GRANICA KSIĄŻĄRSKIEGO PARKU KRAJOBRAZOWEGO
	GRANICE OBSZARÓW CHRONIONEGO KRAJOBRAZU - PROJEKTOWANEGO PARKU KRAJOBRAZOWEGO P.J. SŁOUDY WAŁBRZYCKIE
	LASY OCHRONNE
	GRANICA STREFY C OCHRONY UJZDROWISKA SZCZAWNO ZDROJ
	OBSZARY OBJĘTE RÓŻNYMI FORMAMI OCHRONY ŚRODOWISKA KULTUROWEGO
	GRANICA TERENU OBJĘTEGO DZIAŁALNOŚCIĄ GÓRNICZĄ
	SYSTEM ZIELENI MIEJSKIEJ
	LASY I PARKI LEŚNE
	PARKI MIEJSKIE
	CMENTARZE
	ZIELEŃ OCHRONNA / WZDLUŻ RZ. PEŁCZYŃCY
	KOMPLEKSY OGRODÓW OZDOBNYCH
	TERENY URZĄDZEŃ SPORTOWO-REKREACYJNYCH
	TERENY ZIELENI NISKIEJ BEZ MOŻLIWOŚCI ZAŁĘSNIENIA ZE WZGLEDU NA OCHRONĘ KRAJOBRAZU
	TERENY ZDEGRADOWANE POLEGAJĄCE REKULTYWACJI

OBSZARY ZAINWESTOWANIA MIEJSKIEGO

STREFA PRODUKCJI, SKŁADOWA I USŁUGO-PRODUKCYJNYCH

- Obszary zainwestowane bez zmiany użytkowania
- Tereny kwalifikujące do zainwestowania w tym: teren Wałbrzyskiej Specjalnej Strefy Ekonomicznej

STREFA USŁUG OGÓLNO-MIEJSKICH

- OGÓLNO-MIEJSKIE CENTRUM USŁUGO-MIESZKANIOWE
- TERENY USŁUG OGÓLNO-MIEJSKICH POZA CENTRUM
- TERENY KWALIFIKUJĄCE POD FUNKCJĘ USŁUGOWĄ

STREFA MIESZKANIOWA

- ZABUDOWA MIESZKANIOWA WIELORODZINNA O WYSOKIEJ INTENSYWNOŚCI ZABUDOWY
- ZABUDOWA MIESZKANIOWA WIELORODZINNA O NISZKIEJ INTENSYWNOŚCI ZABUDOWY I JEDNORODZINNA
- TERENY KWALIFIKUJĄCE POD ZABUDOWĘ MIESZKANIOWĄ

URZĄDZENIA

- SKŁADOWISKA ODPADÓW KOMUNALNYCH
- SKŁADOWISKA ODPADÓW PRZEMISŁOWYCH
- UCIĄGA WODY
- OCZYSZCZALNIE ŚCIEKÓW
- STACJE ELEKTROENERGETYCZNE
- URZĄDZENIA GAZOWNICTWA

PODSTAWOWY UKŁAD KOMUNIKACYJNY MIASTA

- ULICE GŁÓWNE (NASY 622, 014, 012)
- ULICE ZBIORCZE (NASY 220, 214, 212)
- ULICE LOKALNE
- TERENY KOLEJOWE
- GŁÓWNE TRASY ROWEROWE

STREFA PRODUKCJI ROLNEJ

- Obszary rolno-ogrodnicze, przestrzeni produkcyjnej wyłączone z zabudowy

ZALĄCZNIK GRAFICZNY Nr 2
DO UCHWAŁY Nr
RADY MIEJSKIEJ WAŁBRZYCHA
z dnia

GRANICA TERENU OBJĘTEGO ZMIANĄ SUKZP.

MIASTO WAŁBRZYCH

STUDIUM UWARUNKOWAŃ I KIERUNKÓW ZAGOSPODAROWANIA PRZESTRZENNEGO

TEMAT: Struktura Funkcjonalno - Przestrzenna

GŁÓWNY PROJEKTANT - MGR FABIAN JASKÓLSKI (wpisany na listę Z.O.U., nr Z-48)

ZESPÓŁ AUTORSKI:
MGR HALINA MACIŃSKA - PROJEKTANT
MGR INŻ. BARTŁOMEJ STROZIK - ASYSTENT PROJEKTANTA
TECH. TOMASZA MOUSA - ASYSTENT PROJEKTANTA

ZMIANA STUDIUM - 2003 ROK

BUREAU URBANISTYKI I ARCHITEKTURY
18-100 Wałbrzych, Główna ul. 20, tel. 071 737 22 00

MIASTO WAŁBRZYCH
ZMIANA STUDIUM UWARUNKOWAŃ I KIERUNKÓW ZAGOSPODAROWANIA PRZESTRZENNEGO WAŁBRZYCHA

STRUKTURA FUNKCJONALNO - PRZESTRZENNA

mgr inż. Tomasz Mousa
mgr inż. Dariusz Grajek
czerwiec 2011 r. | SKALA 1:10000