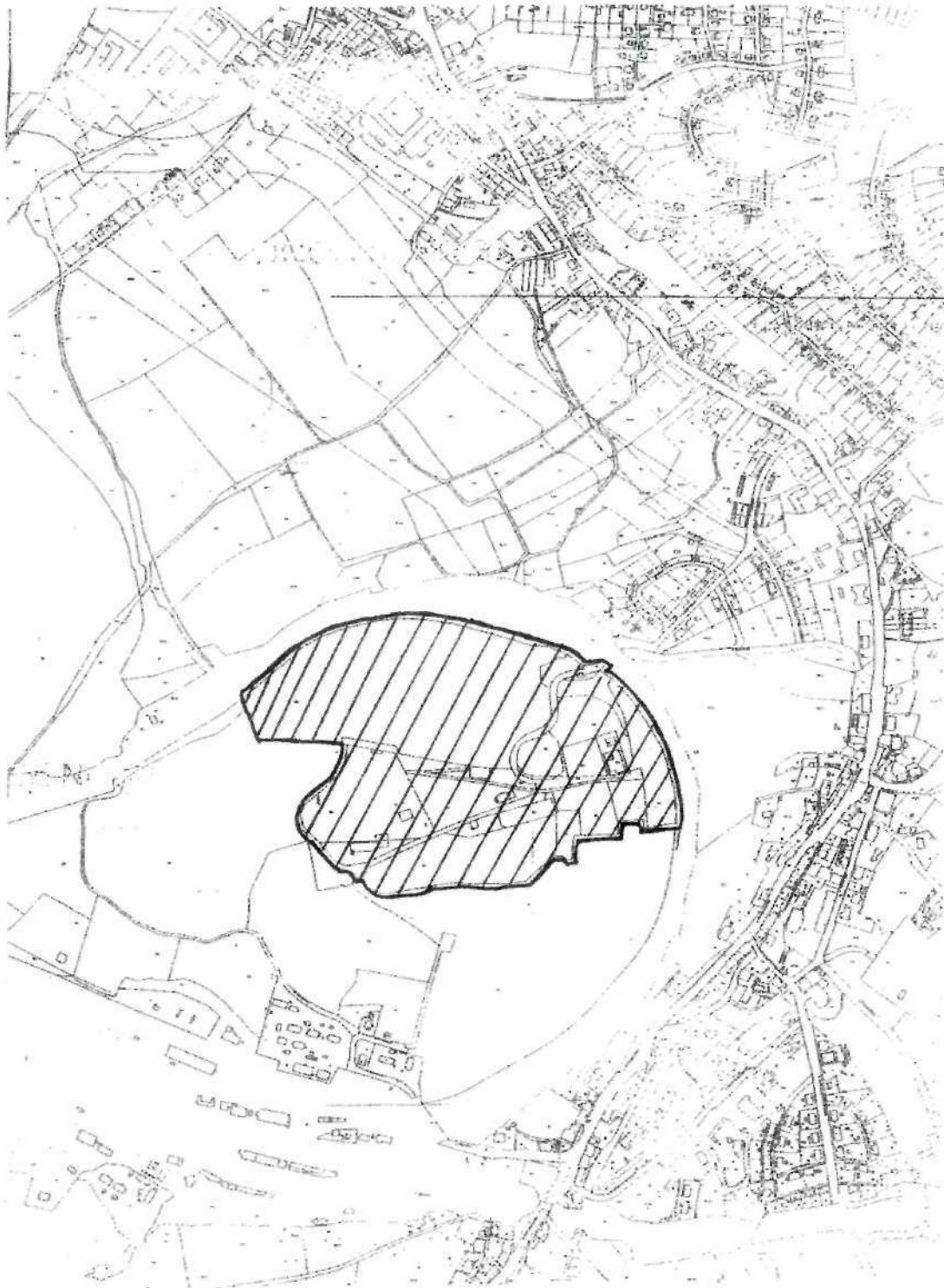


Załącznik Nr 1 do Uchwały  
Rady Miejskiej Wałbrzycha Nr VIII/481/11  
z dnia 28 LUTEGO 2011 ROKU

Miasto Wałbrzych  
skala 1:10000



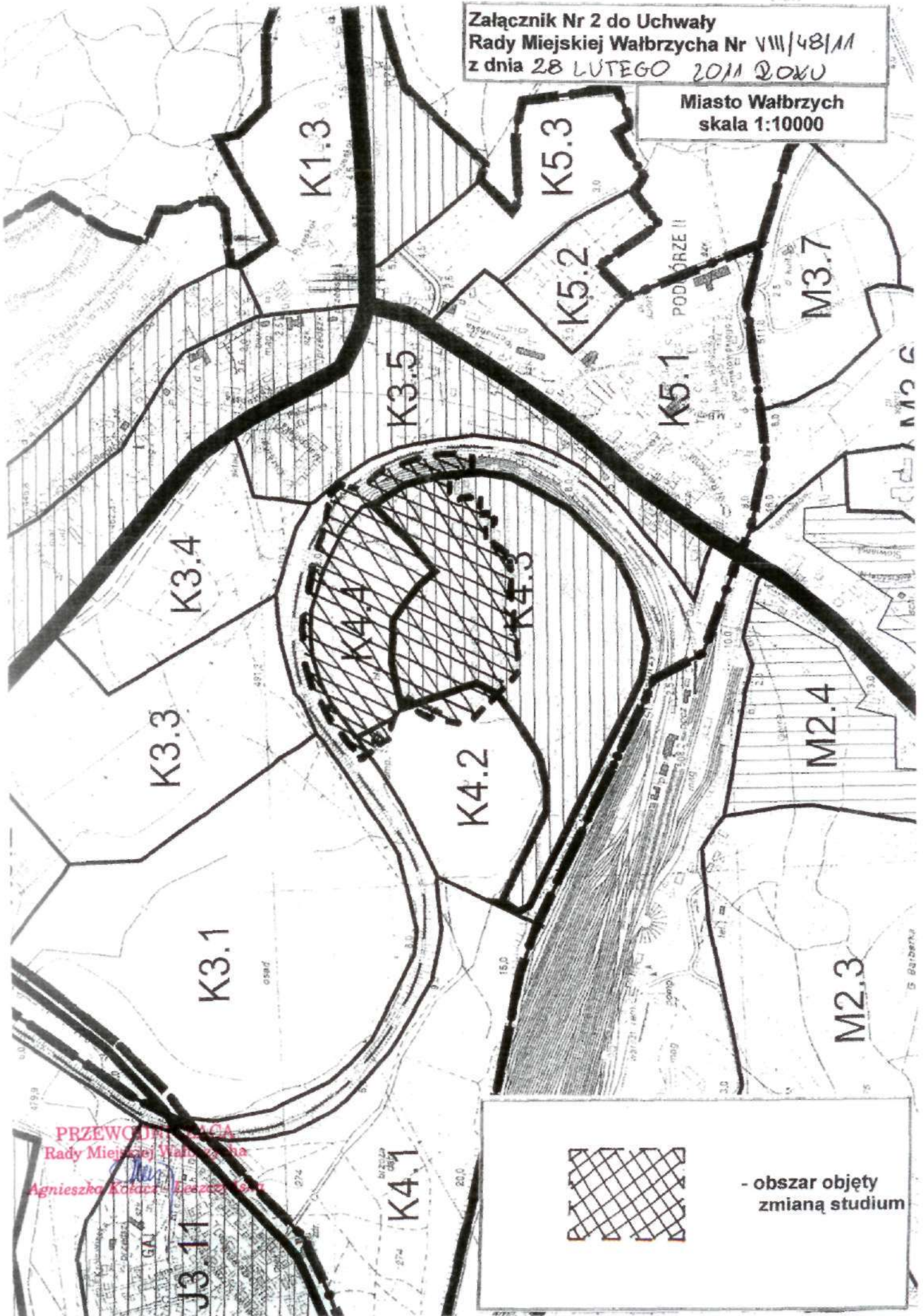
PRZEWODNICZĄCA  
Rady Miejskiej Wałbrzycha  
*Agnieszka Kotacz*  
Agnieszka Kotacz - Leszczyńska



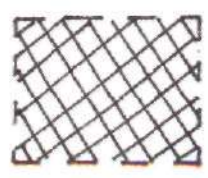
- obszar objęty  
zmianą studium

Załącznik Nr 2 do Uchwały  
Rady Miejskiej Wałbrzycha Nr VIII/48/11  
z dnia 28 LUTEGO 2011 ROKU

Miasto Wałbrzych  
skala 1:10000



PRZEWODNICZĄCA  
Rady Miejskiej Wałbrzycha  
Agnieszka Kocińska - Leśniczka 1971



- obszar objęty  
zmianą studium