

**UCHWAŁA NR X/90/24
RADY MIEJSKIEJ WAŁBRZYCHA**

z dnia 19 grudnia 2024 r.

w sprawie ustanowienia pomnika przyrody

Na podstawie art. 7 ust. 1 pkt 1 i art. 18 ust. 2 pkt 15 ustawy z dnia 8 marca 1990 r. o samorządzie gminnym (Dz. U. z 2024 r., poz. 1572 z późn. zm.) oraz art. 44 ust. 1, ust. 2, ust. 3a i art. 45 ustawy z dnia 16 kwietnia 2004 r. o ochronie przyrody (tekst jednolity Dz. U. z 2024 r. poz. 1478), po uzgodnieniu z Regionalnym Dyrektorem Ochrony Środowiska we Wrocławiu, uchwala się, co następuje:

§ 1. 1. W celu zachowania szczególnych wartości przyrodniczych i krajobrazowych ustanawia się pomnikiem przyrody sosnę czarną (*Pinus nigra*) o obw. pnia mierzonym na wysokości 130 cm wynoszącym: 300 cm, rosnącej na działce 182/6 obręb 15 Konradów (współrzędne ukł. 2000- 5629458.46, 5588337.92), stanowiącej własność CSP EDUSFERA Sp. z o.o. z siedzibą ul. Mickiewicza 42a, 58-310 Szczawno Zdrój.

2. Pomnikowi przyrody nadaje się nazwę: „Julia”.

3. Lokalizację pomnika przyrody, o którym mowa w ust. 1 określa załącznik graficzny do niniejszej uchwały.

§ 2. Ustanowienie drzewa wyszczególnionego w § 1 ust. 1 uchwały, pomnikiem przyrody ma na celu ochronę tworów przyrody charakteryzujących się wyjątkowymi walorami przyrodniczymi i krajobrazowymi, a także szczególnymi cechami osobniczymi, takimi jak rozmiar i wiek.

§ 3. W stosunku do pomnika przyrody, o którym mowa w § 1 ust. 1 uchwały, w ramach ochrony czynnej, ustala się możliwość:

- 1) wykonywania zabiegów pielęgnacyjnych i zabezpieczających koronę;
- 2) zabezpieczenia ubytków i ran powierzchniowych pnia.

§ 4. W stosunku do pomnika przyrody, o których mowa w § 1 ust. 1 uchwały, wprowadza się następujące zakazy:

- 1) niszczenia, uszkodzenia lub przekształcania obiektu lub obszaru;
- 2) wykonywania prac ziemnych trwale zniekształcających rzeźbę terenu, z wyjątkiem prac związanych z zabezpieczeniem przeciwsztormowym lub przeciwpowodziowym albo budową, odbudową, utrzymywaniem, remontem i naprawą urządzeń wodnych;
- 3) uszkodzenia i zanieczyszczenia gleby;
- 4) dokonywania zmian stosunków wodnych, jeżeli zmiany te nie służą ochronie przyrody albo racjonalnej gospodarce rolnej, leśnej, wodnej lub rybackiej;
- 5) zmiany sposobu użytkowania ziemi;
- 6) umieszczania tablic reklamowych.

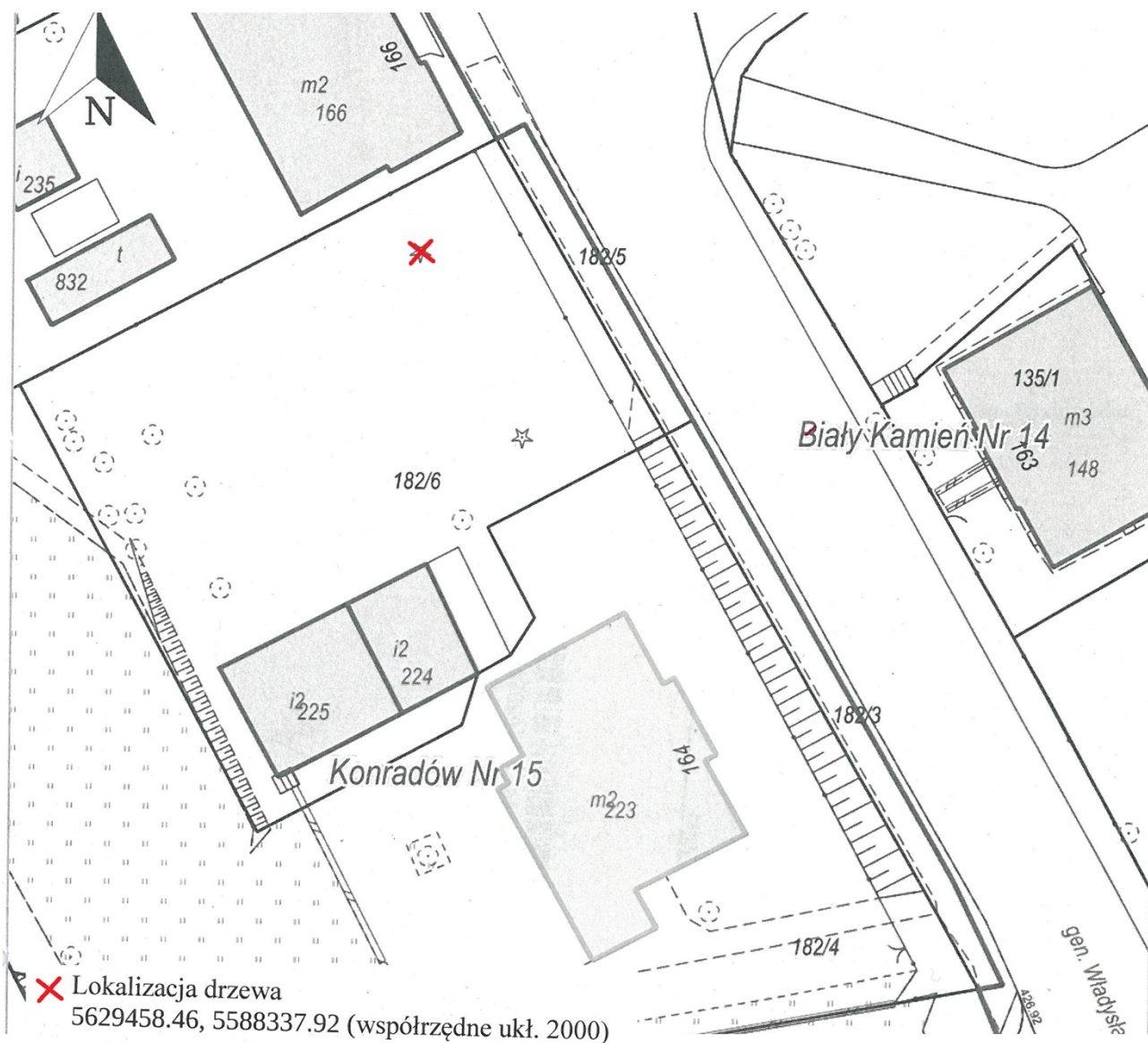
§ 4. Wykonanie uchwały oraz nadzór nad ustanowionym niniejszą uchwałą pomnikiem przyrody powierza się Prezydentowi Miasta Wałbrzycha.

§ 5. Uchwała wchodzi w życie po upływie 14 dni od dnia ogłoszenia w Dzienniku Urzędowym Województwa Dolnośląskiego.

Przewodniczący Rady
Miejskiej Wałbrzycha

Krzysztof Kalinowski

Załącznik do uchwały Nr X/90/24
Rady Miejskiej Wałbrzycha
z dnia 19 grudnia 2024 r.



Uzasadnienie

Sosna czarna, której dotyczy uchwała jest ważnym elementem składowym współtworzącym krajobraz dzielnicy Biały Kamień. Na uwagę zasługuje również jego wartość kulturowa i historyczna. Sosna usytuowana jest w obrębie zabytkowej willi z oficyną z przełomu XIX/XX, znajdującej się przy ul. gen. Władysława Andersa 164. Otoczenie prawną ochroną powyższego drzewa pozwoli na zachowanie go dla przyszłych pokoleń, zwiększy świadomość ekologiczną mieszkańców i przyczyni się do kształtowania wizerunku Wałbrzycha jako miasta aktywnie prowadzącego działania na rzecz ochrony i zachowania dziedzictwa przyrodniczego i kulturowego. Nazwa pomnika przyrody „Julia” nawiązuje do zlikwidowanej kopalnia węgla kamiennego, która znajdowała się w dzielnicy Biały Kamień.

Drzewo do objęcia ochroną prawną zostało wytypowane na podstawie wniosku właściciela terenu na, którym rośnie tj. CSP EDUSFERA Sp. z o.o. z siedzibą ul. Mickiewicza 42a 58-310 Szczawno Zdrój.

Projekt uchwały został uzgodniony z Regionalnym Dyrektorem Ochrony Środowiska we Wrocławiu.

Mając powyższe na uwadze, podjęcie uchwały jest uzasadnione.

Przewodniczący Rady Miejskiej Wałbrzycha

Krzysztof Kalinowski