

UCHWAŁA NR
RADY MIEJSKIEJ WAŁBRZYCHA

z dnia 2014 r.

**w sprawie przystąpienia do sporządzenia zmiany miejscowego planu zagospodarowania przestrzennego
Wałbrzyskiej Specjalnej Strefy Ekonomicznej - Etap I, zatwierdzonego Uchwałą Nr XIV/139/07 Rady
Miejskiej Wałbrzycha z dnia 26 października 2007 roku.**

Na podstawie art. 7 ust.1 pkt 1, art. 18 ust. 2 pkt 5 ustawy z dnia 8 marca 1990 r. o samorządzie gminnym (t.j. Dz. U. z 2013 poz. 594 z późniejszymi zmianami¹⁾) oraz art. 14 ust. 1, 2 i 4, art. 15 ust. 3 ustawy z dnia 27 marca 2003 r. o planowaniu i zagospodarowaniu przestrzennym (t.j. Dz. U. z 2012 r. poz. 647 z późniejszymi zmianami²⁾) uchwala się, co następuje:

§ 1. Przystępuje się do sporządzenia zmiany miejscowego planu zagospodarowania przestrzennego Wałbrzyskiej Specjalnej Strefy Ekonomicznej – Etap I, zatwierdzonego Uchwałą Nr XIV/139/07 Rady Miejskiej Wałbrzycha z dnia 26 października 2007 roku.

§ 2. Granice obszaru objętego planem miejscowym określa załącznik nr 1 do niniejszej uchwały, w skali 1:10000.

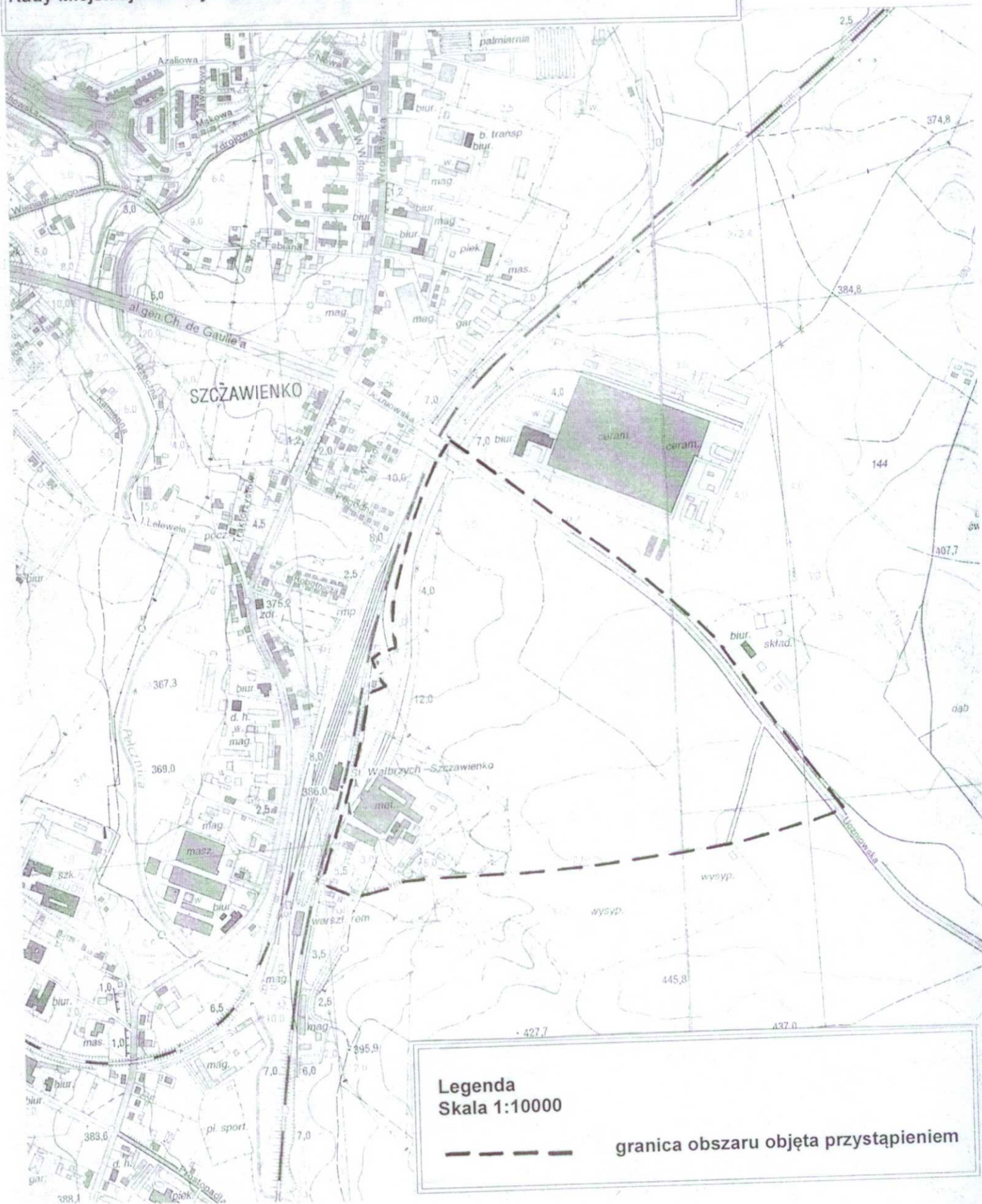
§ 3. Wykonanie uchwały powierza się Prezydentowi Miasta Wałbrzycha.

§ 4. Uchwała wchodzi w życie z dniem podjęcia i podlega ogłoszeniu w Biuletynie Informacji Publicznej, na stronie internetowej Urzędu Miejskiego w Wałbrzychu oraz na tablicach ogłoszeń Urzędu Miejskiego w Wałbrzychu.

¹⁾ Zmiany tekstu jednolitego wymienionej ustawy zostały ogłoszone w Dz. U z 2013 r. poz. 645 i poz.1318.

²⁾ Zmiany tekstu jednolitego wymienionej ustawy zostały ogłoszone w Dz. U. z 2012 r. poz. 951 i poz. 1445 oraz z 2013 r. poz. 21., poz. 405, poz.1238.

Załącznik nr 1 do Uchwały Nr.....
Rady Miejskiej Wałbrzycha z dnia



Uzasadnienie

Zgodnie z obowiązującym Studium uwarunkowań i kierunków zagospodarowania przestrzennego miasta Wałbrzycha zatwierdzonym Uchwałą Nr XI/154/99 Rady Miejskiej Wałbrzycha z dnia 30 czerwca 1999 roku i zmienionym Uchwałą Nr XII/142/03 Rady Miejskiej Wałbrzycha z dnia 10 lipca 2003 roku oraz Uchwałą Nr XXII/197/08 Rady Miejskiej Wałbrzycha z dnia 28 marca 2008 roku, a następnie zmienionym Uchwałą Nr XXI/180/2011 Rady Miejskiej Wałbrzycha z dnia 28 listopada 2011 roku, teren objęty projektem niniejszej uchwały położony jest w jednostce urbanistycznej:

-”E”-Poniatów na obszarze oznaczonym symbolem E 2.1.1, dla którego „Studium...” jako uwarunkowania rozwoju przyjmuje, iż jest to obszar realizowanej i projektowanej Wałbrzyskiej Specjalnej Strefy Ekonomicznej. Jako kierunki zagospodarowania przestrzennego „Studium...” wskazuje na obowiązywanie ustaleń miejscowych planów zagospodarowania przestrzennego.

Podstawą przystąpienia do sporządzenia zmiany miejscowego planu zagospodarowania przestrzennego Wałbrzyskiej Specjalnej Strefy Ekonomicznej – Etap I, zatwierdzonego Uchwałą Nr XIV/139/07 Rady Miejskiej Wałbrzycha z dnia 26 października 2007 roku jest wniosek właścicieli części terenu objętego niniejszą uchwałą, którzy w piśmie kierowanym do Prezydenta Miasta Wałbrzycha proszą o zmianę obowiązującego obecnie planu miejscowego w zakresie prowadzenia działalności gospodarczej na terenach, gdzie występują ograniczenia określone w zezwoleniach wydawanych na podstawie przepisów ustawy o specjalnych strefach ekonomicznych.

W celu spełnienia dyspozycji art.14 ust.5 ustawy z dnia 27 marca 2003 roku o planowaniu i zagospodarowaniu przestrzennym, dokonano analizy zasadności przystąpienia do sporządzenia miejscowego planu zagospodarowania przestrzennego Wałbrzyskiej Specjalnej Strefy Ekonomicznej – Etap I, z której wynika, iż opracowanie przedmiotowego planu zagospodarowania przestrzennego jest zasadne.

Zgodnie z art. 15 ust. 3 ustawy z dnia 27 marca 2003 roku o planowaniu i zagospodarowaniu przestrzennym, zakres ustaleń planu miejscowego obejmować będzie m. in. zasady i warunki sytuowania obiektów małej architektury, tablic i urządzeń reklamowych oraz ogrodzeń, ich gabaryty, standardy jakościowe oraz rodzaje materiałów budowlanych, z jakich mogą być wykonane oraz inne ustalenia określone w w/w art. w niezbędnym zakresie.

W chwili obecnej trudno jest określić dokładnie jakie skutki finansowe dla Gminy pociągnie za sobą podjęcie niniejszej uchwały. Zaznaczyć w tym miejscu należy, iż sporządzenie prognozy skutków finansowych uchwalenia planu miejscowego (zgodnie z art. 17 ust. 5 ustawy o planowaniu i zagospodarowaniu przestrzennym) jest jednym z dokumentów opracowywanych w trakcie przeprowadzania procedury planistycznej i formalno-prawnej związanej ze sporządzaniem planu miejscowego. Dane dotyczące skutków finansowych będą przedstawione Radzie po opracowaniu projektu planu zagospodarowania przestrzennego.

Biorąc powyższe pod uwagę oraz wyniki analizy zasadności przystąpienia do sporządzenia miejscowego planu zagospodarowania przestrzennego Wałbrzyskiej Specjalnej Strefy Ekonomicznej – Etap I, a także przepisy ustawy z dnia 27 marca 2003 roku o planowaniu i zagospodarowaniu przestrzennym wnioskuję o zaakceptowanie przez Radę Miejską Wałbrzycha przedstawionego projektu uchwały i jej podjęcie.