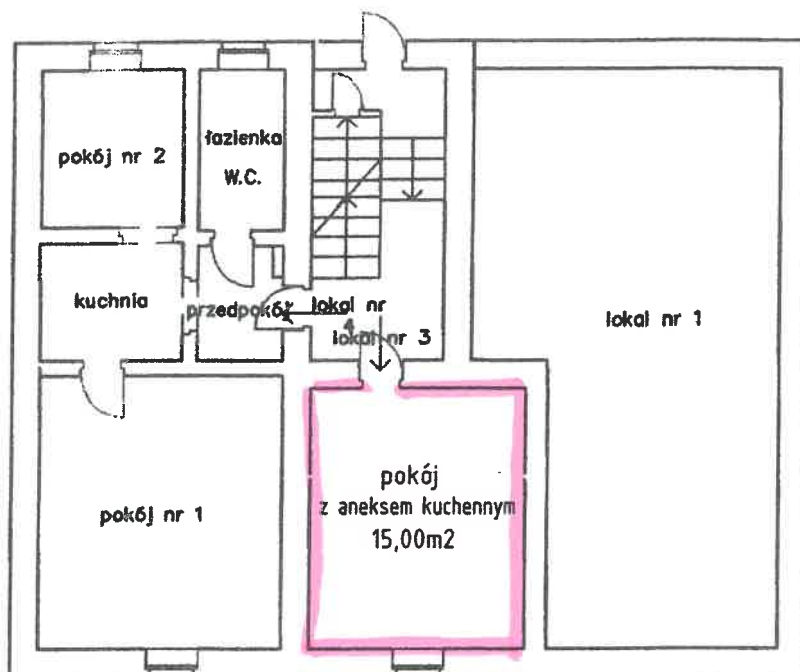


RZUT KONDYGNACJI PARTER

skala 1:100



Wydzielony trwałymi ścianami w obrębie budynku lokal jest samodzielny w rozumieniu art. 2 ustawy z dnia 24.06.1994r. o własności lokali (tekst jednolity Dz.U. z 2021 r. poz. 1048) i spełnia warunki techniczne jakimi winny odpowiadać pomieszczenia przeznaczone na stały pobyt ludzi / w zakresie obowiązującym w trakcie wznoszenia budynku /.

Lokal w budynku mieszkalnym jednopiętrowym, z częściowo mieszkalnym poddaszem, wzniesionym w technologii tradycyjnej, podpiwniczonym. Usytuowany na parterze składa się z 1 izby - pokoju z aneksem kuchennym. Do lokalu przynależy piwnica oraz w.c.

| | |
|---------------------|--|
| Wyprawy wewnętrzne: | tynki cementowo – wapienne z malaturą |
| Podłogi, posadzki: | drewniane, częściowo pokryte płytami wiórowymi i PCV |
| Stolarka okienna: | okno z PCV |
| Stolarka drzwiowa: | drzwi drewniane płycinowe |
| Instalacje: | elektryczna, wodno-kanalizacyjna (w stanie szcążkowym) |
| Ogrzewanie: | elektryczne zdemontowane |



Powierzchnia użytkowa lokalu p_n

pokój z aneksem kuchennym **15,00 m²**

Powierzchnia pomieszczeń przynależnych p_p

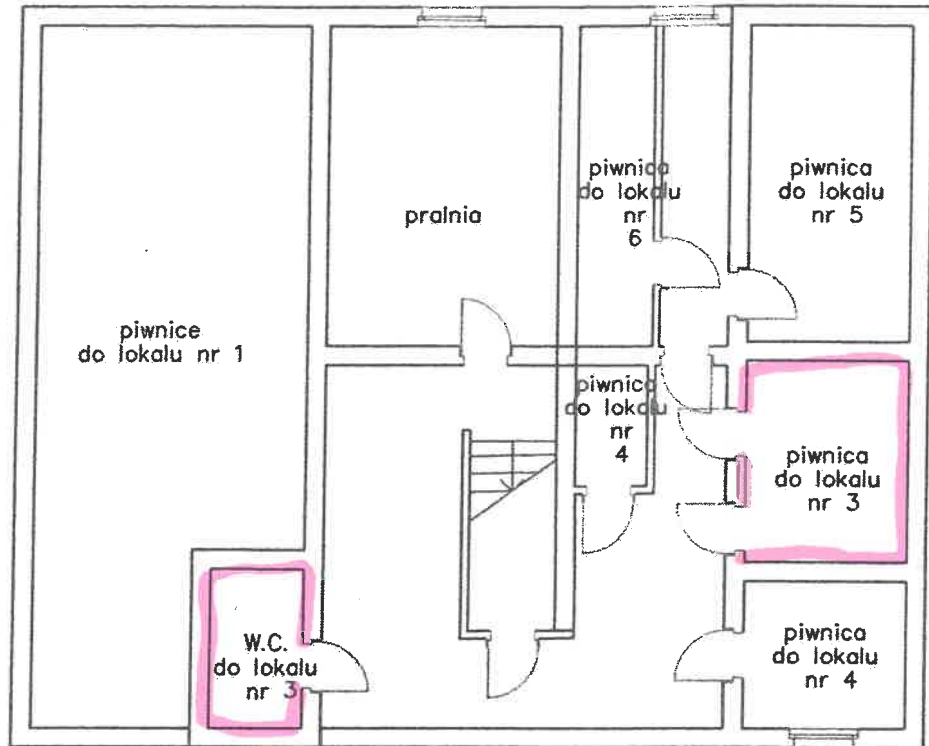
| | |
|---------------|---------------------------|
| piwnica | 2,28 m ² |
| w.c. | 1,25 m ² |
| razem: | 3,53 m² |

Wałbrzych, ul. Jana Długosza 2A
Lokal mieszkalny nr 3
(Najemca: brak)

RZUT KONDYGNACJI

PIWNICE

skala 1:100



Wałbrzych, ul. Jana Długosza 2A
Piwnica i w.c. do lokalu mieszkalnego nr 3 (Najemca: brak)