

Zarząd Dróg Komunikacji i Utrzymania Miasta w Wałbrzychu

58-300 Wałbrzych, ul. Jana Matejki 1
NIP: 886 24 82 604 REGON 891050841 web: www.zdkium.walbrzych.pl e-mail: sekretariat@zdkium.walbrzych.pl
tel.: 74 64-14-400, fax.: 74 64-14-404

ZDKiUM
WAŁBRZYCH

Wałbrzych, 21.05.2024r.

MU.055.18.2024.MS

BIURO ORGANIZACYJNE

Wpłynęło dnia:

23-05-2024

Nr

Podpis

Sz.P.
Ryszard Nowak
Radny Rady Miejskiej
Urząd Miasta Wałbrzycha
Pl. Magistracki 1
58-300 Wałbrzych

Dotyczy: Interpelacji nr BO.0003.8.24 z dnia 13maja 2024r

W odpowiedzi na Pana interpelację z dnia 13 maja 2024r. dotyczącą zabezpieczenia kanału spustowego przy Osiedlu Robotniczym 6 (dz. 181/29 obr. 14 Biały Kamień) Zarząd Dróg, Komunikacji i Utrzymania Miasta w Wałbrzychu informuje, iż regulacja zapadniętego włazu kanalizacji sanitarnej leży w gestii Wałbrzyskiego Przedsiębiorstwa Wodociągów i Kanalizacji Sp. z.o.o.

Tutejsza jednostka przekazała sprawę do WPWiK Sp. z.o.o. celem załatwienia według posiadanych kompetencji.

Załączniki:

1. Wydruk z systemu IntraEWID

Otrzymują:

1. Adresat

2. Biuro Obsługi Rady Miejskiej

2. a/a

DYREKTOR

Krzysztof Stewczyk

Sprawę prowadzi: Marta Sówka (74/ 641-44-15)

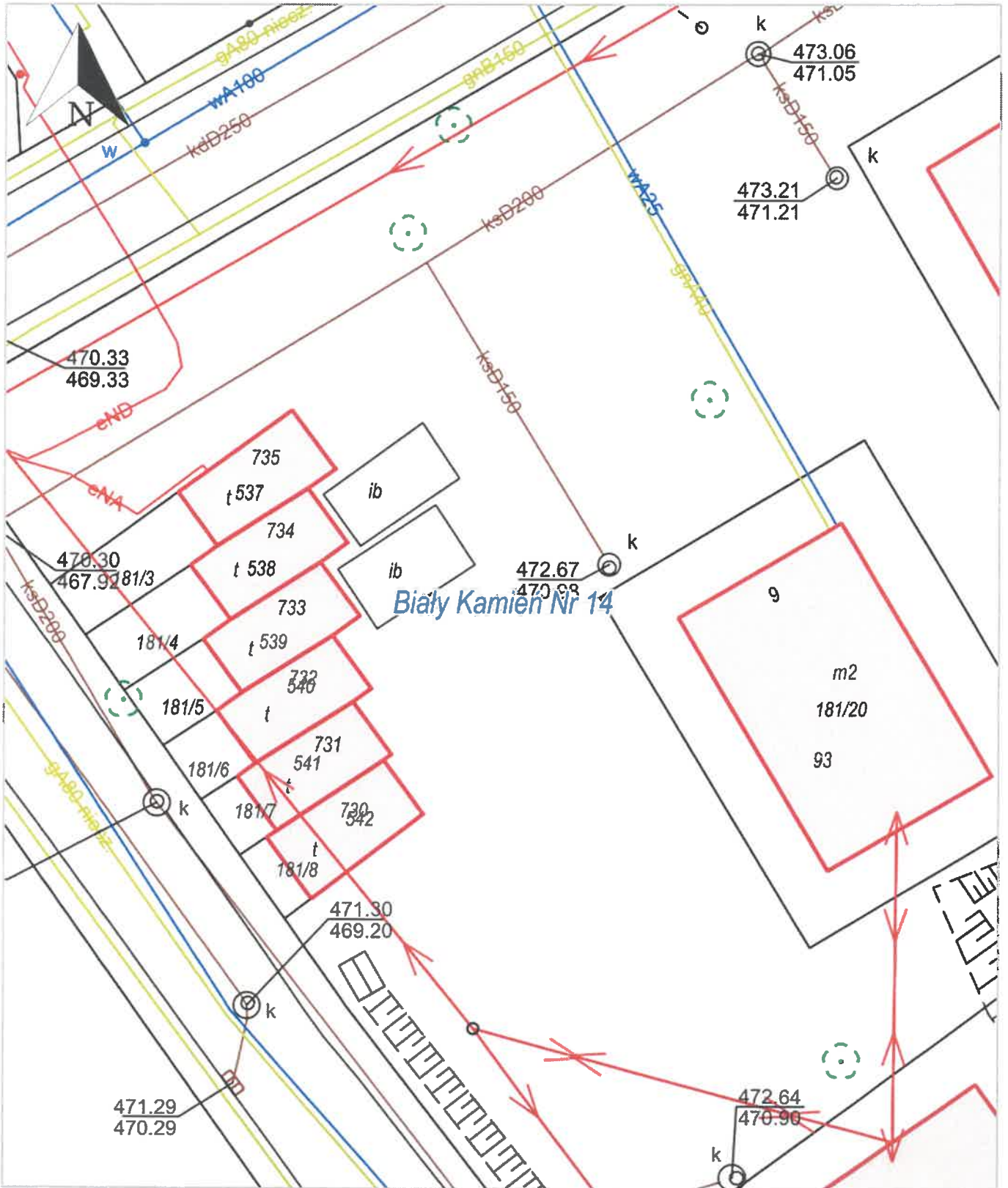
Wydruk z systemu IntraEWID

< Podtytuł >

skala 1: 250

układ współrzędnych 2000 strefa 5 (15°)

x = 5629557.00, y = 5589039.62



x = 5629503.38, y = 5588994.81
Biały Kamień Nr 14, M. Wałbrzych

Udostępniane informacje nie są dokumentami w postępowaniach administracyjnych i innych. Materiały zawierające informacje z powiatowego zasobu geodezyjnego i kartograficznego (w tym dane z operatu ewidencji gruntów i budynków Urząd Miejski w Wałbrzychu Biuro Geodezji, Kartografii i Katastru Nieruchomości) należy zamawiać w Wydziale Geodezji. Dokumenty zawierające inne informacje przetwarzane w Wewnętrznym Portalu Mapowym należy zamawiać w wydziałach merytorycznych, odpowiedzialnych za aktualizację tych danych.