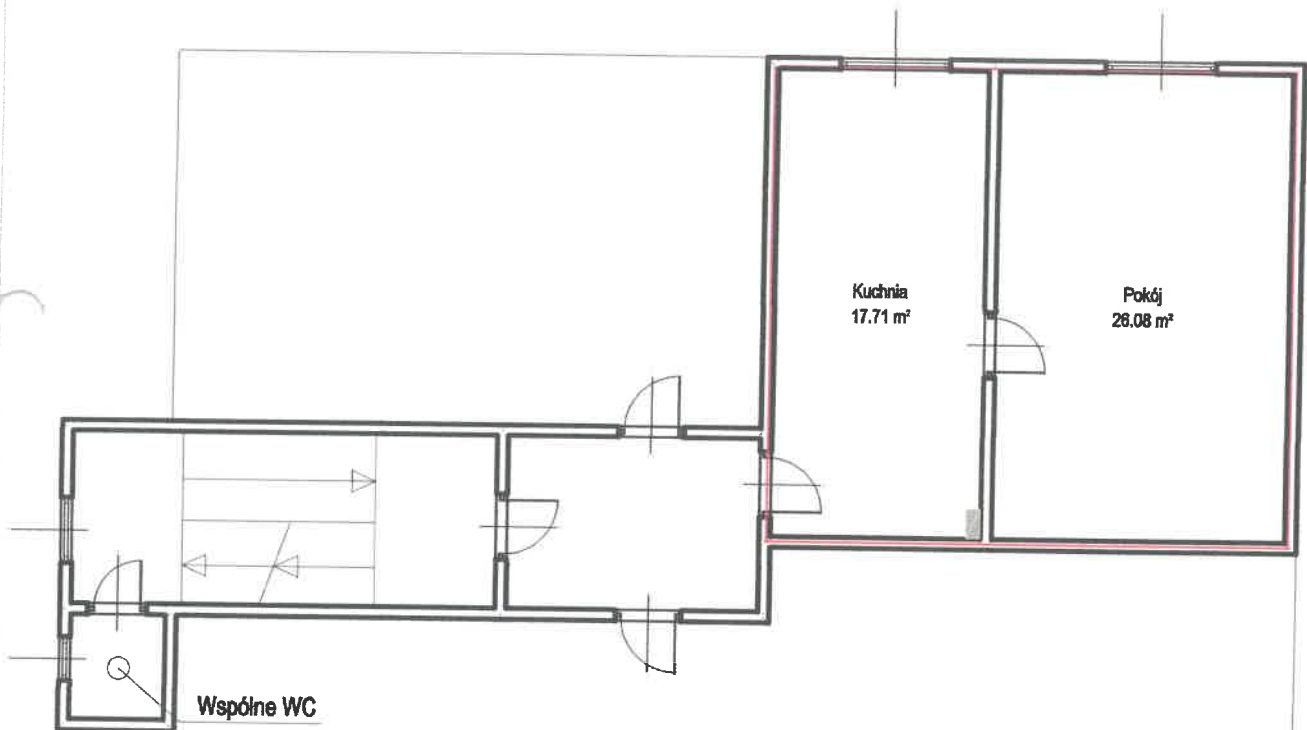


WAŁBRZYCH, ULICA BOGUSŁAWSKIEGO 16  
SZKIC II PIĘTRA BUDYNKU Z LOKALIZACJĄ LOKALU MIESZKALNEGO nr 7  
H = 280 cm



ANDRZEJ JEJDRASIK

mgr inż. budownictwa

Uprawnienia do projektowania, nadzoru i kosztorysowania na podst. §2, ust. 1, pkt 1, §5, ust. 1, §6, ust. 13, §7 i §13, ust. 1, pkt 1, Rozporządzenia Ministra Infrastruktury z dnia 12.04.2002 r. Nr 40

62294

ARCHITEKT MIEJSKI

OPIS LOKALU MIESZKALNEGO

Przedmiotowe mieszkanie składa się z pokoju i kuchni.  
Powierzchnia użytkowa lokalu mieszkalnego 43,79 mkw.  
Do mieszkania przynależą dwa pomieszczenia gosp. o powierzchni 1,96 mkw i 1,65 mkw.  
Mieszkanie położone jest na II piętrze budynku.  
WC do wspólnego użytku na klatce schodowej.  
Elementy wykończenia i wyposażenia o standardzie i stanie technicznym poniżej średniego.  
Stolarka okienna i drzwiowa drewniana, podłogi drewniane, wykładziny podłogowe, na ścianach tynki cementowo-wapienne, płytki ceramiczne, ogrzewanie piecowe na paliwo stałe.

Lokal wydzielony ścianami trwałymi, zgodnie z Ustawą o własności lokali z dnia 24.06.1994 r. (Dz.u z 2021 roku, poz. 1048 - tekst jednolity), stanowi samodzielny lokal mieszkalny.

19.12.2023

