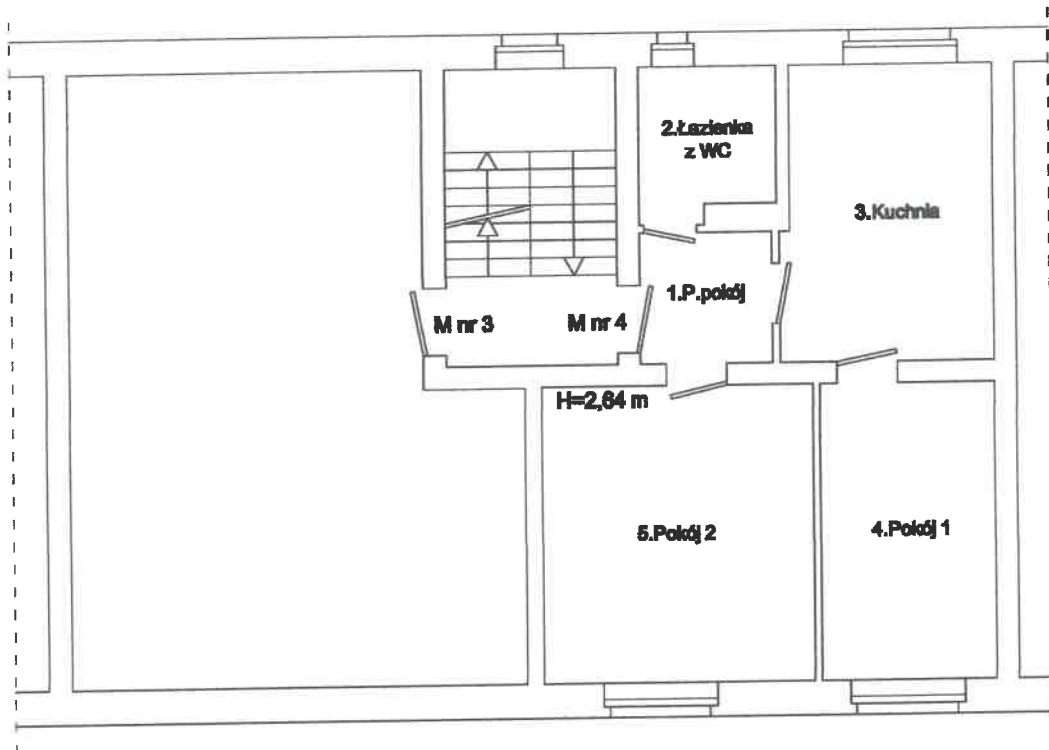


**RZUT I PIĘTRA**  
**SZKIC LOKALU MIESZKALNEGO NR 4**  
**W BUDYNKU PRZY UL. MONTE CASSINO NR 15**  
**W WAŁBRZYCHU**



**OPIS LOKALU**

**LOKAL MIESZKALNY POŁOŻONY NA I PIĘTRZE SKŁADA SIĘ Z :**

1. PRZEDPOKÓJ	3,05 m <sup>2</sup>
2. ŁAZIENKA Z WC	3,32 m <sup>2</sup>
3. KUCHNIA	11,19 m <sup>2</sup>
4. POKÓJ 1	9,67 m <sup>2</sup>
5. POKÓJ 2	13,82 m <sup>2</sup>

**POW. UŻYTKOWA LOKALU WYNOŚI 41,05 m<sup>2</sup>**

**Sprzedż lokali w budynku rozpoczęto przed 1 stycznia 1995 r. bez pom. przynależnych**

**LOKAL WYPOSAŻONY JEST W INSTALACJE :  
 ELEKTRYCZNĄ, GAZOWĄ, WOD.-KAN.,  
 OGRZEWANIE - CO NA PALIWO STAŁE .**

**LOKAL JEST WYDZIELONY TRWAŁYMI ŚCIANAMI  
 I W ROZUMIENIU USTAWY O WŁASNOŚCI LOKALI  
 Z DNIA 24 CZERWCA 1994 r.  
 (t.j. Dz.U z 2021 r. poz. 1048 ze zmianami )  
 STANOWI SAMODZIELNY LOKAL MIESZKALNY.**

Załącznik do ZL 50...  
 nr .....

Z upoważnienia Prezydenta Miasta Wałbrzycha  
**ARCHITEKT MIAŁSKI**

*Lech Walusiak*  
 Kierownik Biura Administracji  
 Architektoniczno - Budowlanej

**ANDRZEJ JEŃDRASIK**  
 mgr. inż. budownictwa

prawnienia do projektowania, nadzoru  
 i kosztorysowania na podstawie art. 52, ust. 1, pkt 1,  
 §5, ust. 1, §6, ust. 13, §7, §13, ust. 1, pkt 2  
 UAN. VI-6/3/14/91. Nr UAN. VII/3/99/87

**WAŁBRZYCH 02.01.2024 r.**



