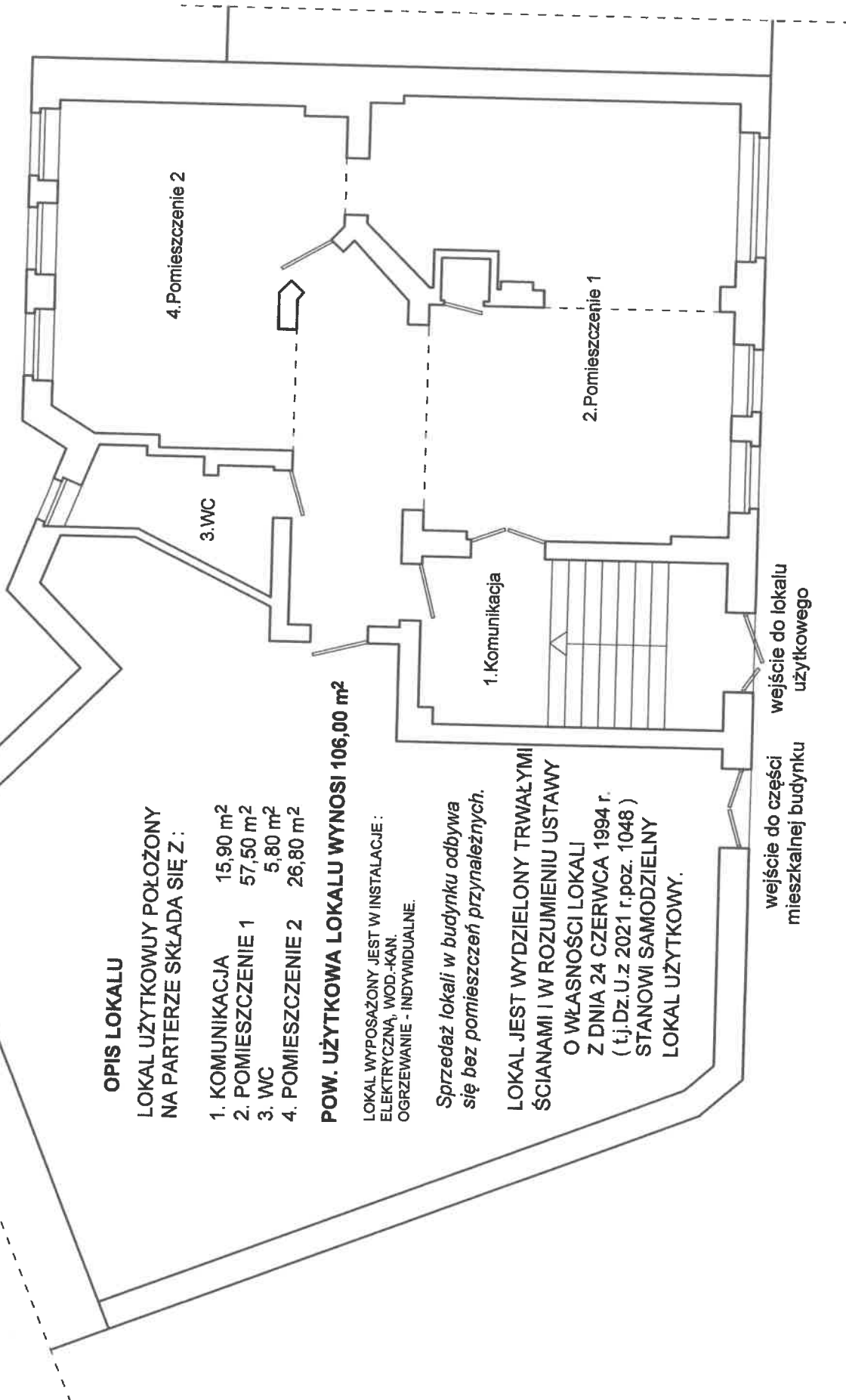


**RZUT PARTERU**  
**SZKIC LOKALU UŻYTKOWEGO**  
**W BUDYNKU PRZY UL. MARSZ. JÓZEFA PIŁSUDSKIEGO NR 57**  
**W WAŁBRZYCHU**



**OPIS LOKALU**

LOKAL UŻYTKOWY POŁOŻONY  
NA PARTERZE SKŁADA SIĘ Z :

- |                    |                      |
|--------------------|----------------------|
| 1. KOMUNIKACJA     | 15,90 m <sup>2</sup> |
| 2. POMIESZCZENIE 1 | 57,50 m <sup>2</sup> |
| 3. WC              | 5,80 m <sup>2</sup>  |
| 4. POMIESZCZENIE 2 | 26,80 m <sup>2</sup> |

**POW. UŻYTKOWA LOKALU WYNOŚI 106,00 m<sup>2</sup>**

LOKAL WYPOSAŻONY JEST W INSTALACJE :  
ELEKTRYCZNĄ, WOD.-KAN.  
OGRZEWANIE - INDYWIDUALNE.

*Sprzedaż lokali w budynku odbywa  
się bez pomieszczeń przynależnych.*

**LOKAL JEST WYDZIELONY TRWAŁYMI  
ŚCIANAMI I W ROZUMIENIU USTAWY**

**O WŁASNOŚCI LOKALI  
Z DNIA 24 CZERWCA 1994 r.  
(tj. Dz.U.z 2021 r.poz. 1048 )  
STANOWI SAMODZIELNY  
LOKAL UŻYTKOWY.**

wejście do części  
mieszkalnej budynku

wejście do lokalu  
użytkowego



**DOKUMENTACJA FOTOGRAFICZNA**

Lokal użytkowy położony przy ulicy marsz. Józefa Piłsudskiego 57 w Wałbrzychu.



Widok na pomieszczenie nr 1



Widok na pomieszczenie nr 1 i w.c.



Widok na pom. nr 1 z wyjściem na klatkę schodową



Widok na pomieszczenie nr 2







Widok na pomieszczenie nr 2



Widok na pomieszczenie w.c.

