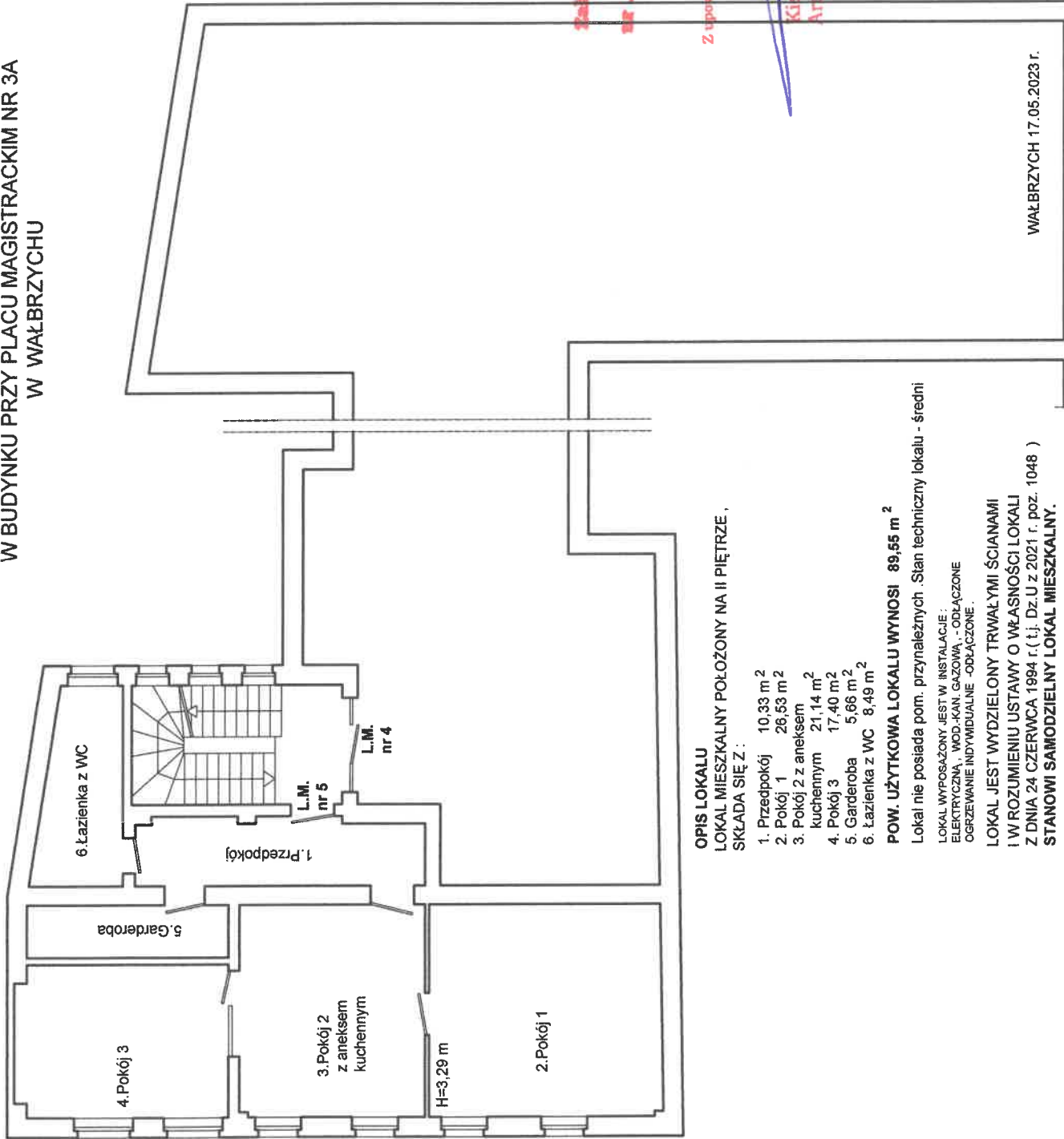


RZUT II PIĘTRA  
 SZKIC LOKALU MIESZKALNEGO NR 5  
 W BUDYNKU PRZY PLACU MAGISTRACKIM NR 3A  
 W WAŁBRZYCHU



**OPIS LOKALU**  
 LOKAL MIESZKALNY POŁOŻONY NA II PIĘTRZE,  
 SKŁADA SIĘ Z:

1. Przedpokój 10,33 m<sup>2</sup>
2. Pokój 1 26,53 m<sup>2</sup>
3. Pokój 2 z aneksem kuchennym 21,14 m<sup>2</sup>
4. Pokój 3 17,40 m<sup>2</sup>
5. Garderoba 5,66 m<sup>2</sup>
6. Łazienka z WC 8,49 m<sup>2</sup>

**POW. UŻYTKOWA LOKALU WYNOŚI 89,55 m<sup>2</sup>**

Lokal nie posiada pom. przyrządnych. Stan techniczny lokalu - średni

LOKAL WYPOSĄŻONY JEST W INSTALACJE:  
 ELEKTRYCZNA, WOD.-KAN. GAZOWA, -ODŁĄCZONE  
 OGRZEWANIE INDYWIDUALNE -ODŁĄCZONE.

LOKAL JEST WYDZIELONY TRWAŁYMI ŚCIANAMI  
 I W ROZUMIENIU USTAWY O WŁASNOŚCI LOKALI  
 Z DNIA 24 CZERWCA 1994 r.(t.j. Dz.U z 2021 r. poz. 1048 )  
 STANOWI SAMODZIELNY LOKAL MIESZKALNY.

WAŁBRZYCH 17.05.2023 r.

Załącznik do zaświadczenia

*[Signature]*

Z upoważnienia Prezydenta Miasta Wałbrzycha

**ARCHITEKT MIEJSKI**

*[Signature]*

Kierownik Biura Administracji  
 Architektoniczno - Budowlanej

MGR INZ. ARCHITEKT  
**BOGDANA WRÓŃSKA**  
 ul. Długa nr 5 ust. 1  
 nr upraw. 496/W w/73  
**WAŁBRZYCH**  
 ul. Długa nr 53/12