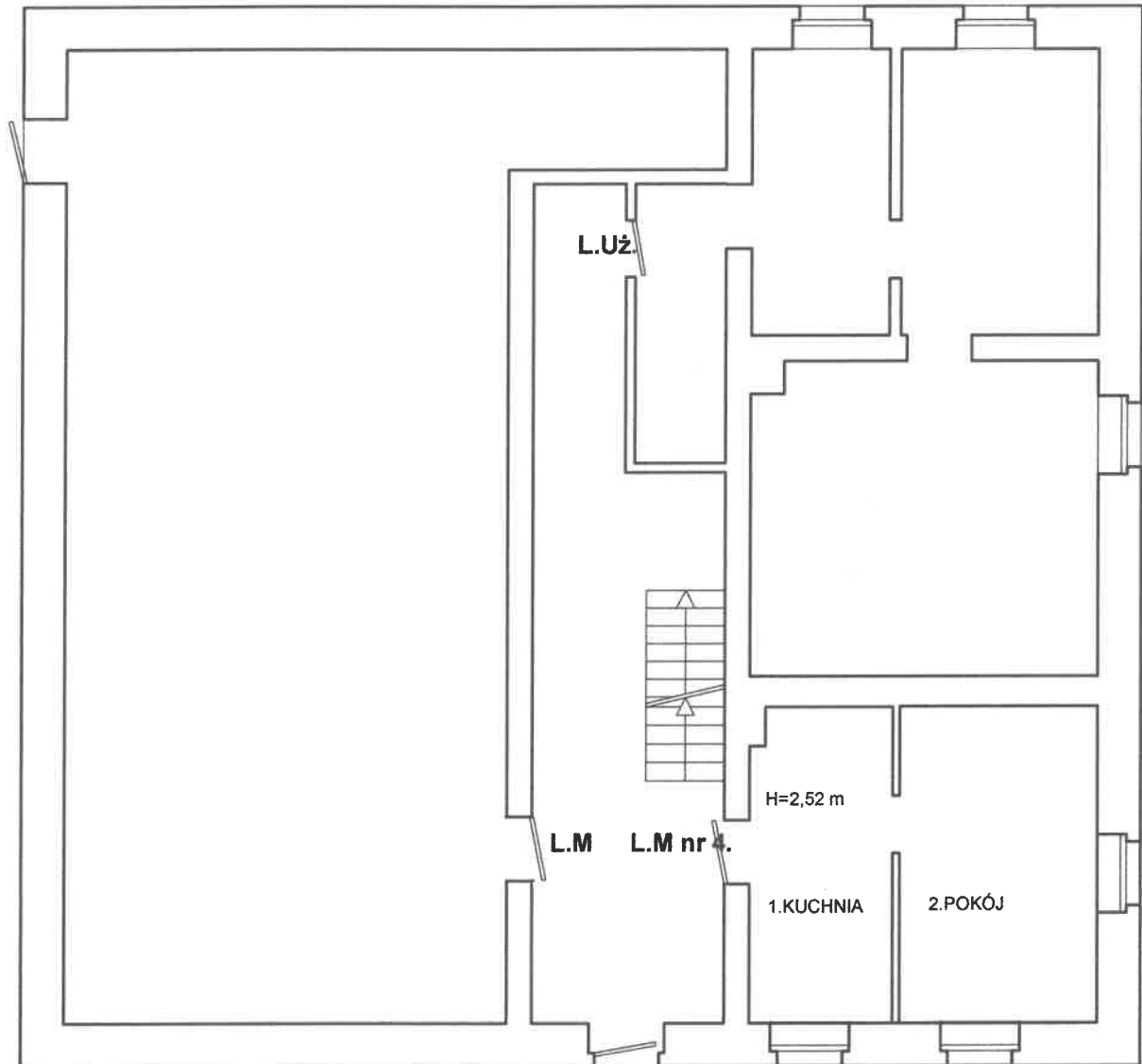


**RZUT PARTERU
SZKIC LOKALU MIESZKALNEGO NR 4
W BUDYNKU PRZY UL. PIASTA NR 23
W WAŁBRZYCHU**



OPIS LOKALU

LOKAL MIESZKALNY POŁOŻONY
NA PARTERZE , SKŁADA SIĘ Z :

- | | |
|------------|----------------------|
| 1. KUCHNIA | 8,50 m ² |
| 2. POKÓJ | 13,00 m ² |

POW. UŻYTKOWA LOKALU WYNOŚI 21,50 m²

Lokal nie posiada pomieszczeń przynależnych.

Ustęp wspólny na terenie posesji .

LOKAL WYPOSAŻONY JEST W INSTALACJE :
ELEKTRYCZNĄ , WOD.-KAN, GAZOWĄ ,MEDIA ODŁĄCZONE .
OGRZEWANIE INDYWIDUALNE ODŁĄCZONE.

LOKAL JEST WYDZIELONY TRWAŁYMI ŚCIANAMI
I W ROZUMIENIU USTAWY O WŁASNOŚCI LOKALI
Z DNIA 24 CZERWCA 1994 r.(t.j. Dz.U z 2021 r. poz. 1048)
STANOWI SAMODZIELNY LOKAL MIESZKALNY .

Mgr inż. ARCHITEKT
BOGDANA WRÓŃSKA
uprawniona z § 5 ust. 1
pkt. 1 Prawa Budowlanego
fir uprawn. 496/W w/73
WAŁBRZYCH
ul. Długo nr 53/12

WAŁBRZYCH 14.06.2023 r.