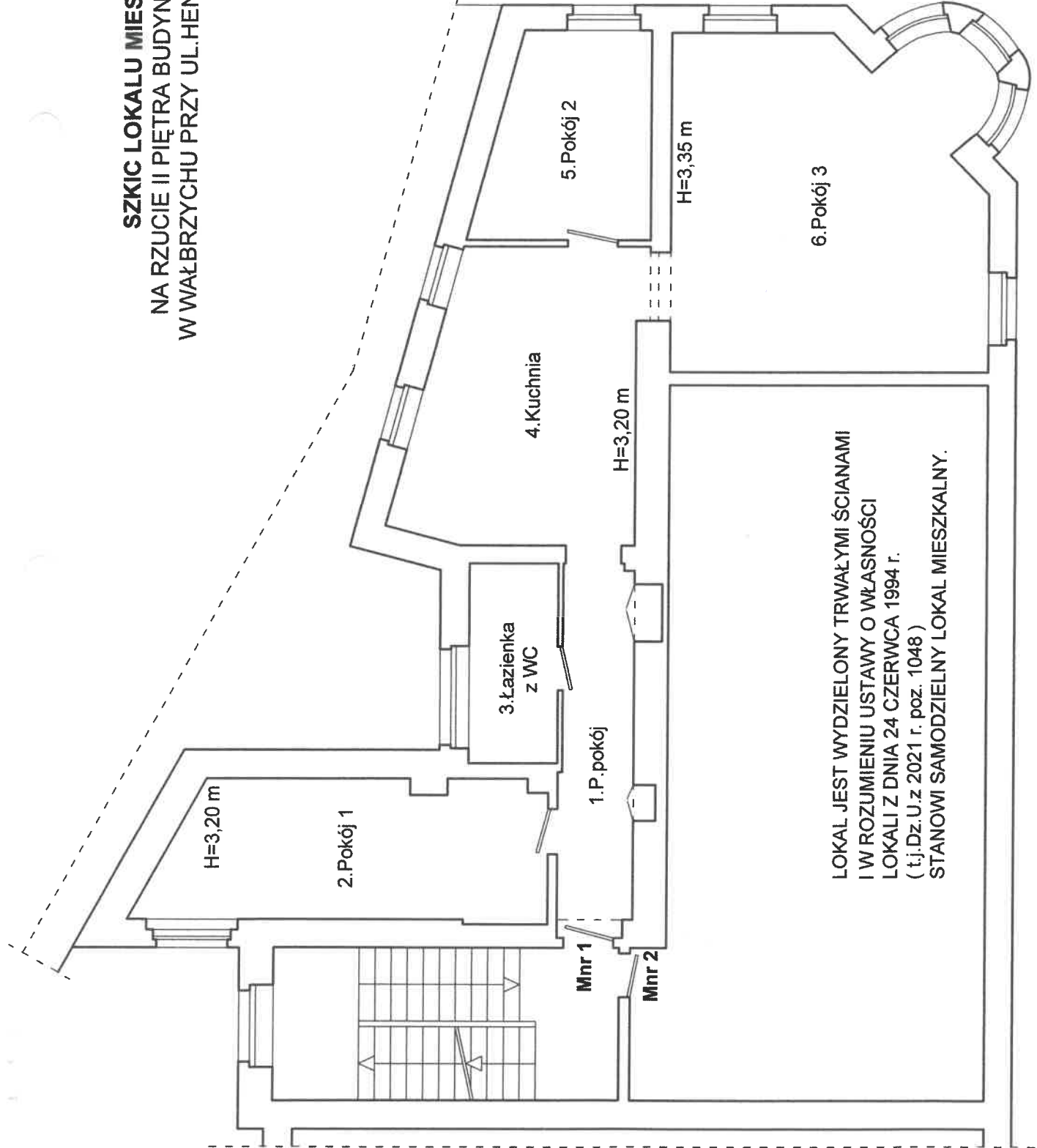


SZKIC LOKALU MIESZKALNEGO NR 1

NA RZUCIE II PIĘTRA BUDYNKU ZLOKALIZOWANEGO
W WAŁBRZYCHU PRZY UL. HENRYKA SIENKIEWICZA NR 9



OPIS LOKALU

LOKAL MIESZKALNY POŁOŻONY
NA II PIĘTRZE, SKŁADA SIĘ Z :

1. PRZEDPOKÓJ 8,36 m²
2. POKÓJ 1 17,27 m²
3. ŁAZIENKA Z WC 5,80 m²
4. KUCHNIA 20,70 m²
5. POKÓJ 2 10,56 m²
6. POKÓJ 3 33,05 m²

POW. UŻYTKOWA LOKALU - 95,74 m²

Sprzedż lokal w budynku rozpoczęto przed
1 stycznia 1995 r. bez pom. przynależnych.

LOKAL WYPOSAŻONY JEST W INSTALACJE :
ELEKTRYCZNA, GAZOWA, WOD.-KAN.,
OGRZEWANIE CO - Z KOTŁOWNI LOKALNEJ.

Załącznik do zařw. 10/2023

nr 10/2023

MGR INŻ. ARCHITEKT
BOGDANA WRÓŃSKA
ul. Długołęcka 5 ust. 1
pkt. 1 Prawa Budowlanego
nr uprawn. 496/W w/73
WAŁBRZYCH
ul. Długołęcka nr 53/12

WAŁBRZYCH 08.05.2023 r.

Właściciel: Miasto Wałbrzych
ARCHITEKT MIEJSKI

Lech Walusiak
Kierownik Biura Administracji
Architektoniczno - Budowlanej