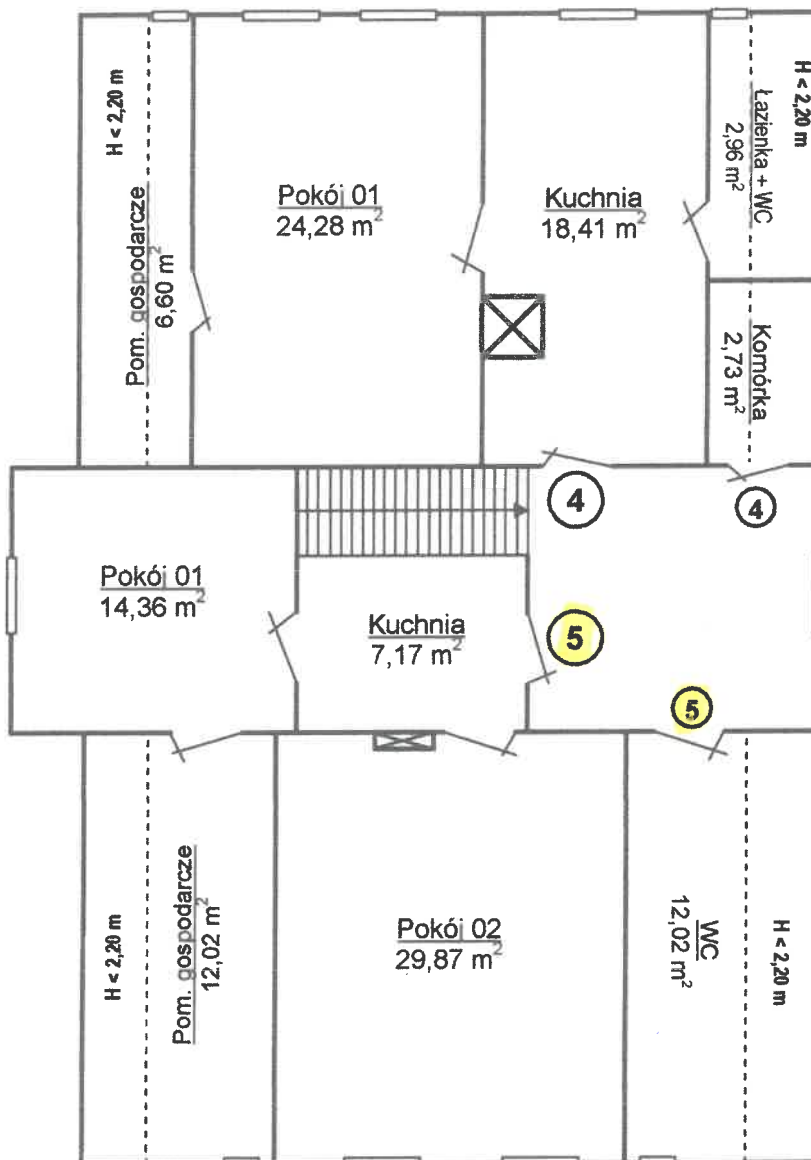


**Wałbrzych**  
**ul. Kamieniecka 6 – I PIĘTRO**

Skala 1 : 100

ul. Kamieniecka



**OBLICZENIE POWIERZCHNI LOKALI MIESZKALNYCH**  
**Wałbrzych, ul. Kamieniecka 6 – I piętro**

LOKAL MIESZKALNY NR 4	
Pokój	$6,01 \times 4,04 = 24,28 \text{ m}^2$
Kuchnia	$3,10 \times 6,14 - 0,79 \times 0,79 = 18,41 \text{ m}^2$
Łazienka + WC	$0,22 \times 3,75 + 3,75 \times 1,17 \times 0,5 = 2,96 \text{ m}^2$
Pom. gospodarcze	$6,20 \times 0,66 + 0,81 \times 6,20 \times 0,5 = 6,60 \text{ m}^2$
<b>Łącznie powierzchnia użytkowa lokalu 52,25 m<sup>2</sup></b>	
POMIESZCZENIE PRZYNALEŻNE DO LOKALU NR 4	
Komórka	$2,45 \times 0,97 \times 0,5 + 2,45 \times 0,63 = 2,73 \text{ m}^2$
LOKAL MIESZKALNY NR 5	
Pokój 01	$3,85 \times 3,73 = 14,36 \text{ m}^2$
Pokój 02	$5,80 \times 5,18 - 0,22 \times 0,77 = 29,87 \text{ m}^2$
Kuchnia	$2,35 \times 3,05 = 7,17 \text{ m}^2$
Pom. gospodarcze	$1,50 \times 5,95 + 1,04 \times 5,95 \times 0,5 = 12,02 \text{ m}^2$
<b>Łącznie powierzchnia użytkowa lokalu 63,42 m<sup>2</sup></b>	
POMIESZCZENIE PRZYNALEŻNE DO LOKALU NR 5	
WC	$1,50 \times 5,95 + 1,04 \times 5,95 \times 0,5 = 12,02 \text{ m}^2$