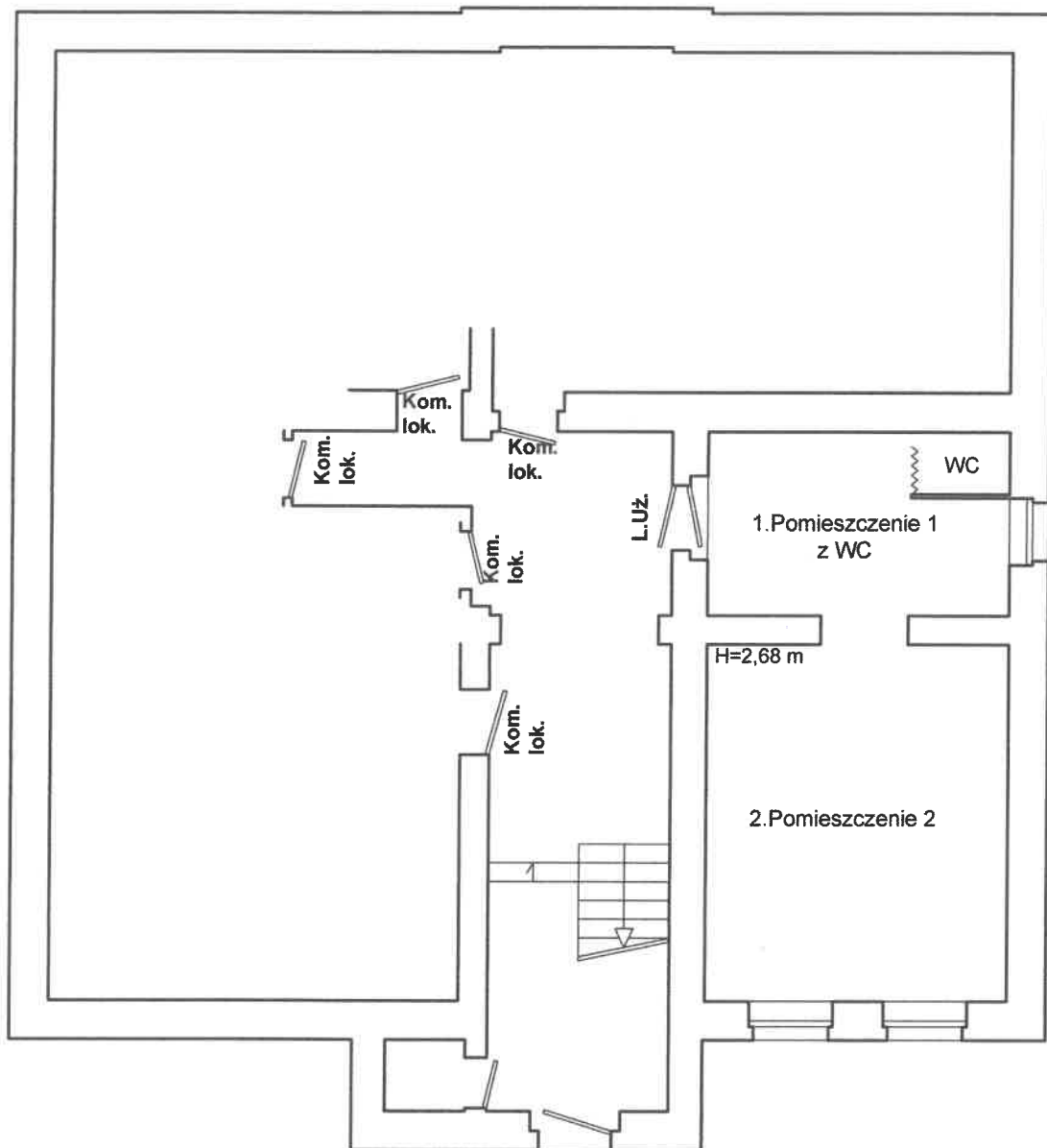


SZKIC LOKALU UŻYTKOWEGO
NA RZUCIE PRZYZIEMIA BUDYNKU ZLOKALIZOWANEGO
W WAŁBRZYCHU PRZY UL. GEN.WŁADYSŁAWA ANDERSA NR 179



OPIS LOKALU

LOKAL UŻYTKOWY POŁOŻONY W PRZYZIEMIU SKŁADA SIĘ Z :

- 1. Pomieszczenie 1 z WC 10,43 m²
- 2. Pomieszczenie 2 20,45 m²

POW. UŻYTKOWA LOKALU WYNOŚI 30,88 m²

LOKAL WYPOSAŻONY JEST W INSTALACJE :
ELEKTRYCZNA , WOD.-KAN. , - MEDIA ODŁĄCZONE .
OGRZEWANIE INDYWIDUALNE - ODŁĄCZONE .

LOKAL JEST WYDZIELONY TRWAŁYMI ŚCIANAMI
I W ROZUMIENIU USTAWY O WŁASNOŚCI
LOKALI Z DNIA 24 CZERWCA 1994 r.
(t.j.Dz.U.z 2021 r. poz. 1048)
STANOWI SAMODZIELNY LOKAL UŻYTKOWY.

Załącznik do zaświadczenia

nr *88/2023*

MGR INŻ. ARCHITEKT
BOGDANA WRÓŃSKA
uprawniona z § 5 ust. 1
pkt. 1 Prawa Budowlanego
nr uprawn. 496/Ww/73
WAŁBRZYCH
ul. D... .. nr 53/12

Wałbrzych 15.05.2023 r.
Prezesa Miasta Wałbrzycha
ARCHITEKT MIEJSKI

Lech Wałksiak
Kierownik Biura Administracji
Architektoniczno - Budowlanej