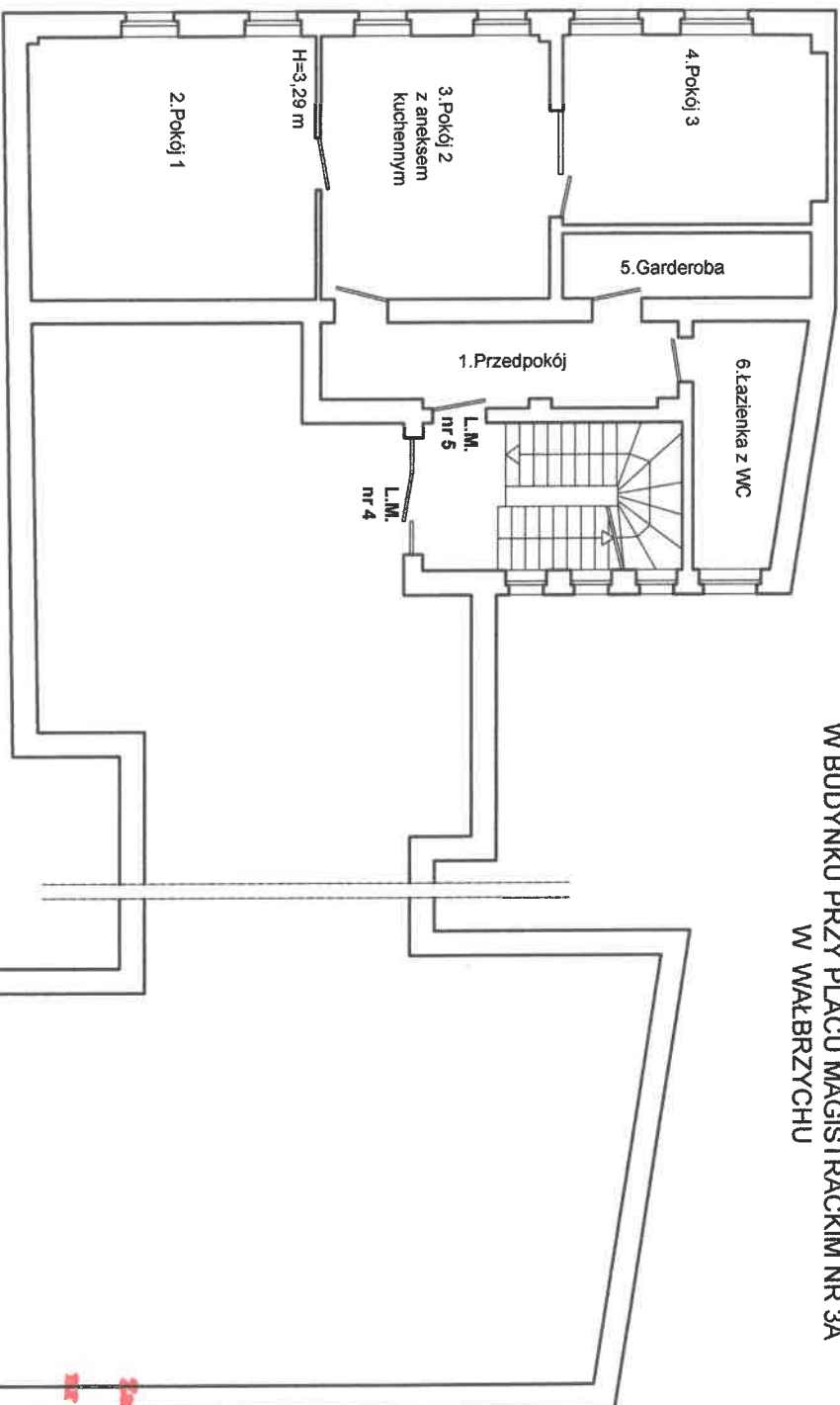


RZUT II PŁATY
SZKIC LOKALU MIESZKALNEGO NR 5
W BUDYNKU PRZY PLACU MAGISTRACKIM NR 3A
W WAŁBRZYCHU



OPIS LOKALU

LOKAL MIESZKALNY POŁOŻONY NA II PIĘTRZE.
SKŁADA SIĘ Z:

1. Przedpokój 10,33 m²
2. Pokój 1 26,53 m²
3. Pokój 2 z aneksem kuchennym 21,14 m²
4. Pokój 3 17,40 m²
5. Garderoba 5,66 m²
6. Łazienka z WC 8,49 m²

POW. UŻYTKOWA LOKALU WYNOŚI 89,55 m²

Lokal nie posiada pom. przynależnych. Stan techniczny lokalu - średni

LOKAL WYPOSAŻONY JEST W INSTALACJE:
ELEKTRYCZNA, WOD.-KAN. GAZOWA, - ODRZĄCZONE
OGRZEWANIE INDYWIDUALNE - ODRZĄCZONE.

LOKAL JEST WYDZIELONY TRWAŁYMI ŚCIANAMI
I W ROZUMIENIU USTAWY O WŁASNOŚCI LOKALI
Z DNIA 24 CZERWCA 1994 r. (t.j. Dz.U z 2021 r. poz. 1048)
STANOWI SAMODZIELNY LOKAL MIESZKALNY.

WAŁBRZYCH 17.05.2023 r.

Załącznik do zaświadczenia

nr 24/10023

Z upoważnienia Prezydenta Miasta Wałbrzycha
ARCHITEKT MIEJSKI

Tech. Władysław
Kierownik Biura Administracji
Architektoniczno - Budowlanej

MGR INZ. ARCHITEKT
BOGDANA WROŃSKA
ul. Piłsudskiego 15/5 ust. I
pkt. I Prawa Budowlanego
nr uprawn. 496/W.w./73
WAŁBRZYCH
ul. Długościowa nr 53/12