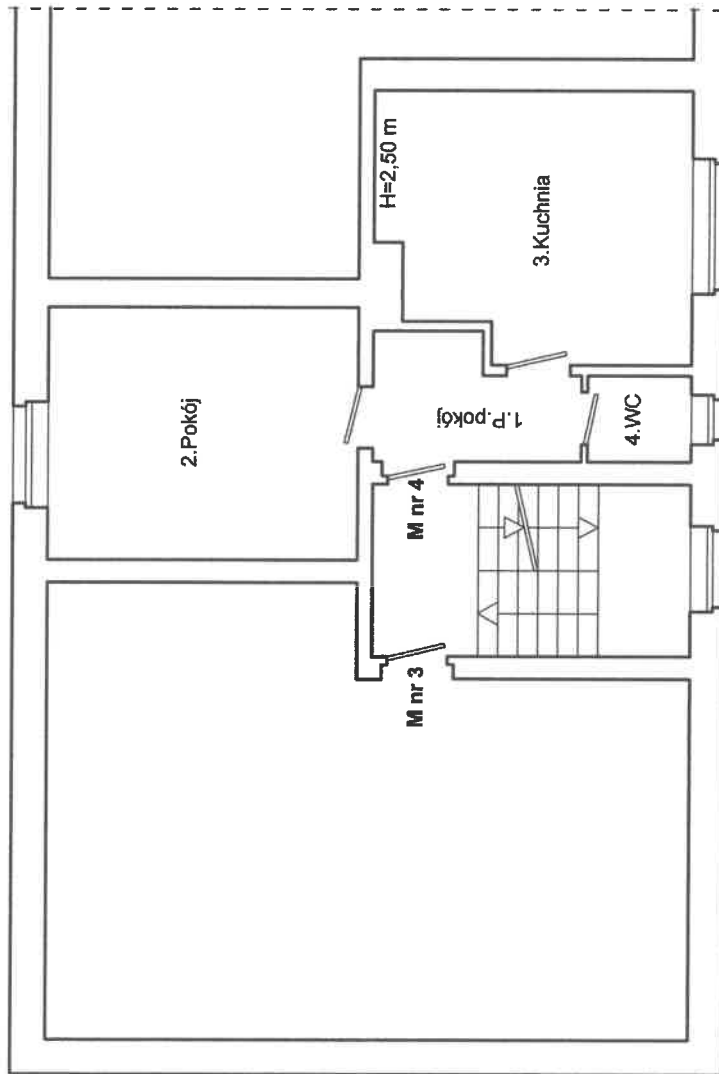


**SZKIC LOKALU MIESZKALNEGO NR 4
NA RZUCIE I PIĘTRA BUDYNKU ZLOKALIZOWANEGO
W WAŁBRZYCHU PRZY UL. RYMANOWSKIEJ NR 7**



OPIS LOKALU
LOKAL MIESZKALNY POŁOŻONY NA I PIĘTRZE
- SKŁADA SIĘ Z :

1. PRZEDPOKÓJ 4,02 m²
2. POKÓJ 13,78 m²
3. KUCHNIA 13,83 m²
4. WC 1,57 m²

POW. UŻYTKOWA LOKALU WYNOŚI 33,20 m²

LOKAL WYPOSAŻONY JEST W INSTALACJE :
ELEKTRYCZNA . WOD.-KAN. . GAZOWA . - MEDIA ODLĄCZONE
OGRZEWANIE PIECOWE . ODLĄCZONE .

Do lokalu przynależy :
Piwnica 6,25 m²

LOKAL MIESZKALNY JEST WYDZIELONY TRWAŁYMI
ŚCIANAMI I W ROZUMIENIU USTAWY O WŁASNOŚCI
LOKALI Z DNIA 24 CZERWCA 1994 r.(Dz.U.z 2021 r.poz. 1048)
STANOWI SAMODZIELNY LOKAL MIESZKALNY.

WAŁBRZYCH 03.12.2021 r.

MGR INŻ. ARCHITEKT
BOGDANA WRÓCYŃSKA
uprawniona 2565 zok. I
pkt. 1 Prawa Budowlanego
nr uprawn. 496/W/v/13
W A Ł B R Z Y C H
ul. Długo nr 53/12