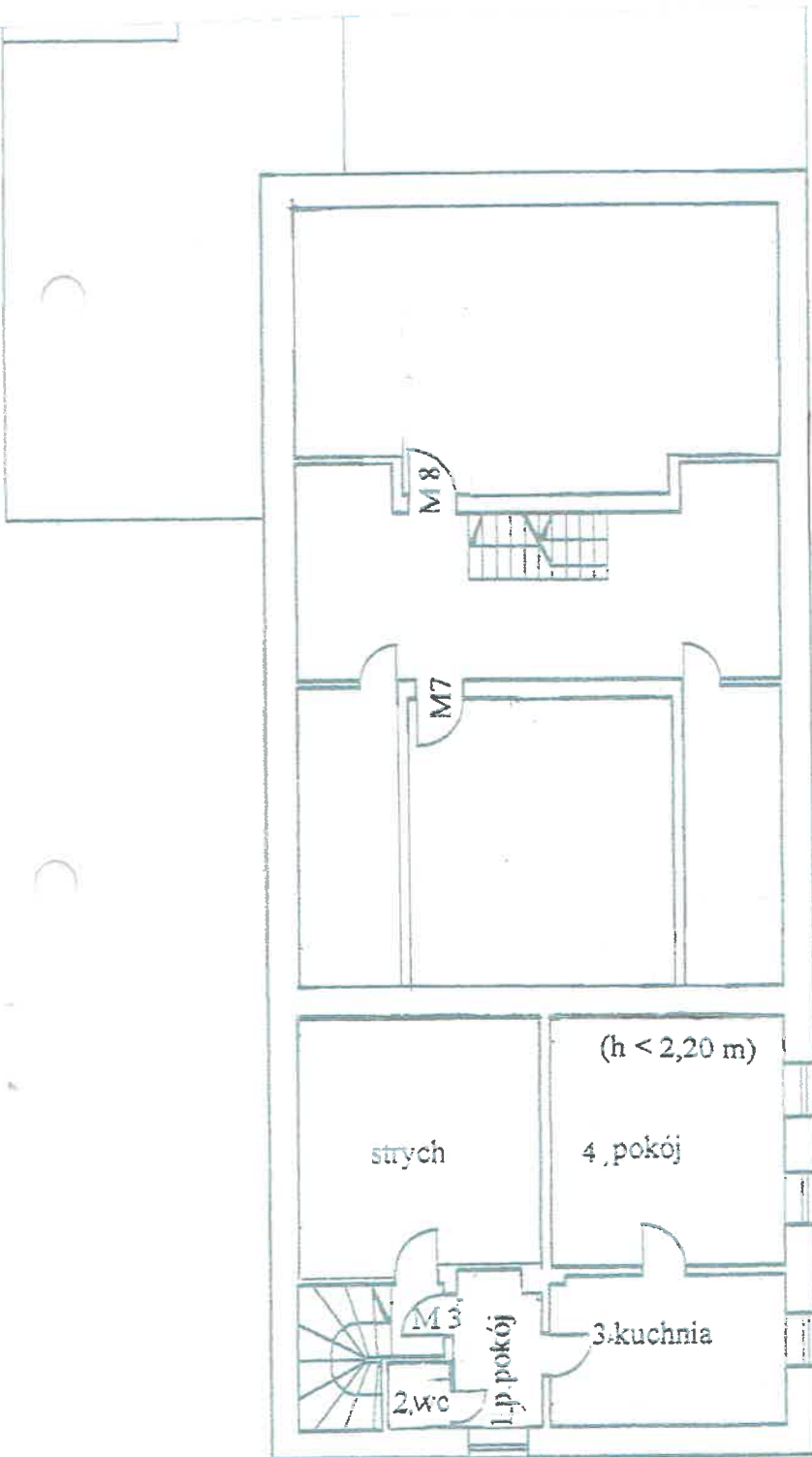


RZUT II PIĘTRA
 SZKIC LOKALU MIESZKALNEGO NR 3
 W BUDYNKU PRZY UL. 11 LISTOPADA NR 107
 W WAŁBRZYCHU



OPIS LOKALU
 LOKAL MIESZKALNY POŁOŻONY
 NA II PIĘTRZE , SKŁADA SIĘ Z :

- | | |
|---------------|----------------------|
| 1. Przedpokój | 2,68 m ² |
| 2. WC | 0,92 m ² |
| 3. Kuchnia | 6,53 m ² |
| 4. Pokój | 10,52 m ² |

POW. UŻYTKOWA LOKALU WYNOŚI 20,65 m²

Lokal nie posiada pom. przynależnych .

LOKAL WYPOSAŻONY JEST W INSTALACJE :
 ELEKTRYCZNA , WOD.-KAN. , GAZOWĄ - MEDIA ODŁĄCZONE
 OGRZEWANIE - INDYWIDUALNE - ODŁĄCZONE

LOKAL JEST WYDZIELONY TRWAŁYMI ŚCIANAMI
 I W ROZUMIENIU USTAWY O WŁASNOŚCI
 LOKALI Z DNIA 24 CZERWCA 1994 r.
 (t.j.Dz.U.z 2021 r. poz. 1048)
 STANOWI SAMODZIELNY LOKAL MIESZKALNY.



WAŁBRZYCH 30.11.2022 r.