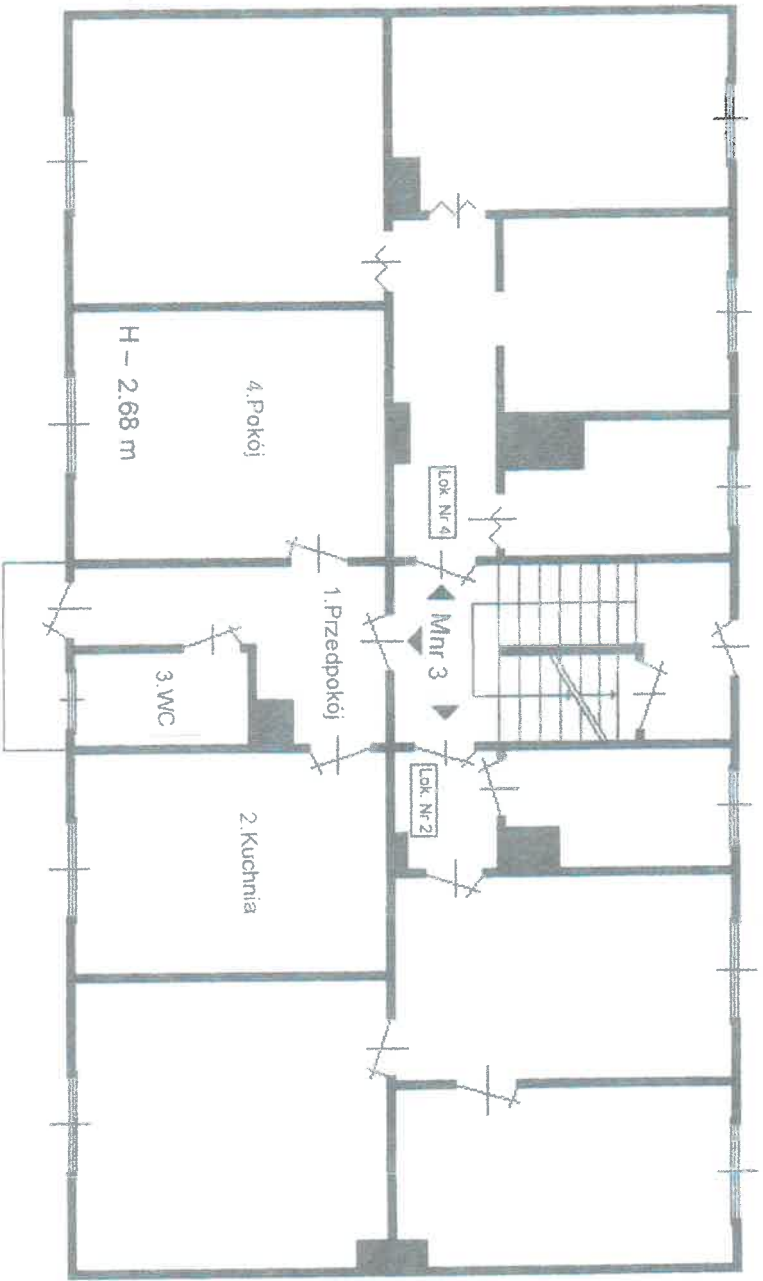


**RZUT PARTERU**  
**SZKIC LOKALU MIESZKALNEGO NR 3**  
**W BUDYNKU PRZY UL. PIOTRA BARDOWSKIEGO NR 44**  
**W WAŁBRZYCHU**



**OPIS LOKALU**

LOKAL MIESZKALNY POŁOŻONY  
NA PARTERZE, SKŁADA SIĘ Z:

- 1. PRZEDPOKÓJ 5,37 m<sup>2</sup>
- 2. KUCHNIA 12,74 m<sup>2</sup>
- 3. WC 1,70 m<sup>2</sup>
- 4. POKÓJ 12,70 m<sup>2</sup>

**POW. UŻYTKOWA LOKALU WYNOŚI 32,51 m<sup>2</sup>**

Do lokalu przynależą:

- ~~Suterena~~ 1,79 m<sup>2</sup> **KOMÓRKA**
- Piwnica 2,04 m<sup>2</sup>
- Pow. pom. przynależnych 3,83 m<sup>2</sup>

LOKAL WYPOSAŻONY JEST W INSTALACJE:  
ELEKTRYCZNA, GAZOWA, WOD.-KAN., - MEDIA ODKĄCZONE,  
OGRZEWANIE PIECOWE - ODLĄCZONE.

LOKAL JEST WYDZIELONY TRWAŁYMI ŚCIANAMI  
I W ROZUMIENIU USTAWY O WŁASNOŚCI  
LOKALI Z DNIA 24 CZERWCA 1994 r.  
(t.j. Dz. U. z 2021 r. poz. 1048)  
STANOWI SAMODZIELNY LOKAL MIESZKALNY.

**Załącznik do zaświadczenia**

f .....

WAŁBRZYCH 07.12.2022 r.

**Zbigniew Sikora**

Specjalista do wykonywania robótami  
inżynierskimi w specjalności  
konstrukcyjno-budowlanej

AD R-1-4-119/78  
nr ewid. DGS/BO/0291/06

4 upoważnienia Prezydenta Miasta Wałbrzycha  
**ARCHITEKT MIAJSKI**

**Lech Władysław**  
Kierownik Biura Administracji  
Architektoniczno - Budowlanej