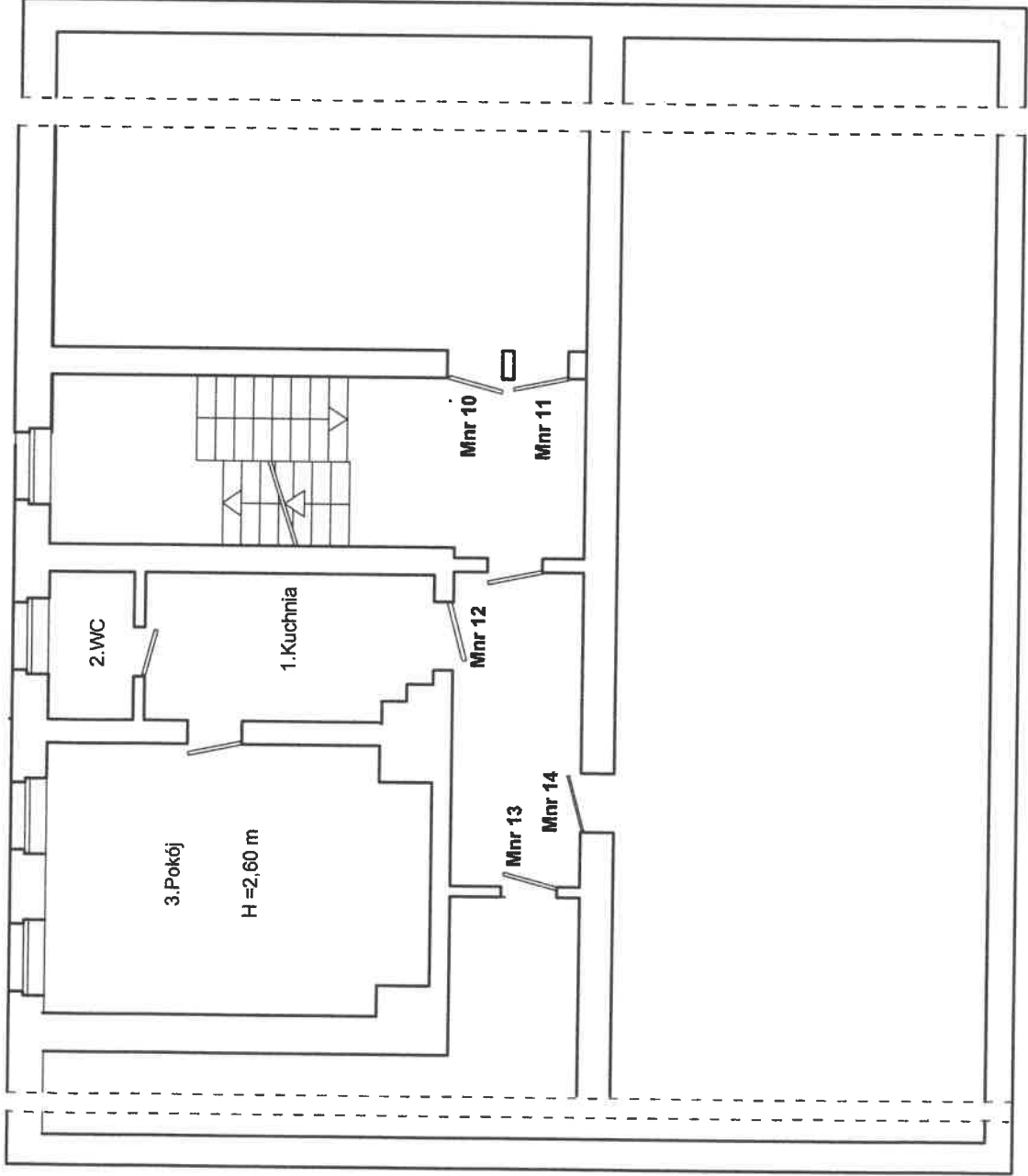


**RZUT II PIĘTRA**  
**SZKIC LOKALU MIESZKALNEGO NR 12**  
**W BUDYNKU PRZY UL. IGNACEGO PADEREWSKIEGO NR 25**

**W WAŁBRZYCHU**



**OPIS LOKALU**

LOKAL MIESZKALNY POŁOŻONY NA II PIĘTRZE  
SKŁADA SIĘ Z :

- 1. Kuchnia 9,60 m<sup>2</sup>
- 2. WC 3,15 m<sup>2</sup>
- 3. Pokój 21,18 m<sup>2</sup>

**POW. UŻYTKOWA LOKALU WYNOŚI 33,93 m<sup>2</sup>**

Sprowadź lokali w budynku rozpoczęto przed 1995 r. bez pom. przynależnych .

LOKAL WYPOSAŻONY JEST W INSTALACJE :  
ELEKTRYCZNA , GAZOWA , WOD.-KAN.  
OGRZEWANIE - PIECAMI ELEKTRYCZNYMI .

LOKAL JEST WYDZIELONY TRWAŁYMI ŚCIANAMI  
I W ROZUMIENIU USTAWY O WŁASNOŚCI  
LOKALI Z DNIA 24 CZERWCA 1994 r.  
(tj.Dz.U.z 2021 r. poz. 1048 )  
STANOWI SAMODZIELNY LOKAL MIESZKALNY.

MGR INŻ. ARCHITEKT  
BOBANA WROŃCZA  
ul. Długościowa 101, 50-100 Wałbrzych  
tel. 71 73 50 000  
e-mail: bobana@wp.pl

WAŁBRZY Wąłbrzych 27.04.2022 r.  
ul. Długościowa 53/1