

**UCHWAŁA NR LVI/610/22
RADY MIEJSKIEJ WAŁBRZYCHA**

z dnia 29 listopada 2022 r.

**w sprawie przystąpienia do sporządzenia miejscowego planu zagospodarowania przestrzennego
północnej części obszaru przy ul. Wysockiego w Wałbrzychu**

Na podstawie art. 7 ust.1 pkt 1, art. 18 ust. 2 pkt 5 ustawy z dnia 8 marca 1990 r. o samorządzie gminnym (t.j. Dz. U. z 2022 r. poz. 559 z późn. zm.) oraz art. 14 ust. 1, 2 i 4 ustawy z dnia 27 marca 2003 r. o planowaniu i zagospodarowaniu przestrzennym (t.j. Dz. U. z 2022 r., poz. 503 z późn. zm.) uchwala się, co następuje:

§ 1. Przystępuje się do sporządzenia miejscowego planu zagospodarowania przestrzennego północnej części obszaru przy ul. Wysockiego w Wałbrzychu, zwanego dalej planem miejscowym.

§ 2. Granice obszaru objętego planem miejscowym określa załącznik do niniejszej uchwały, w skali 1:10000.

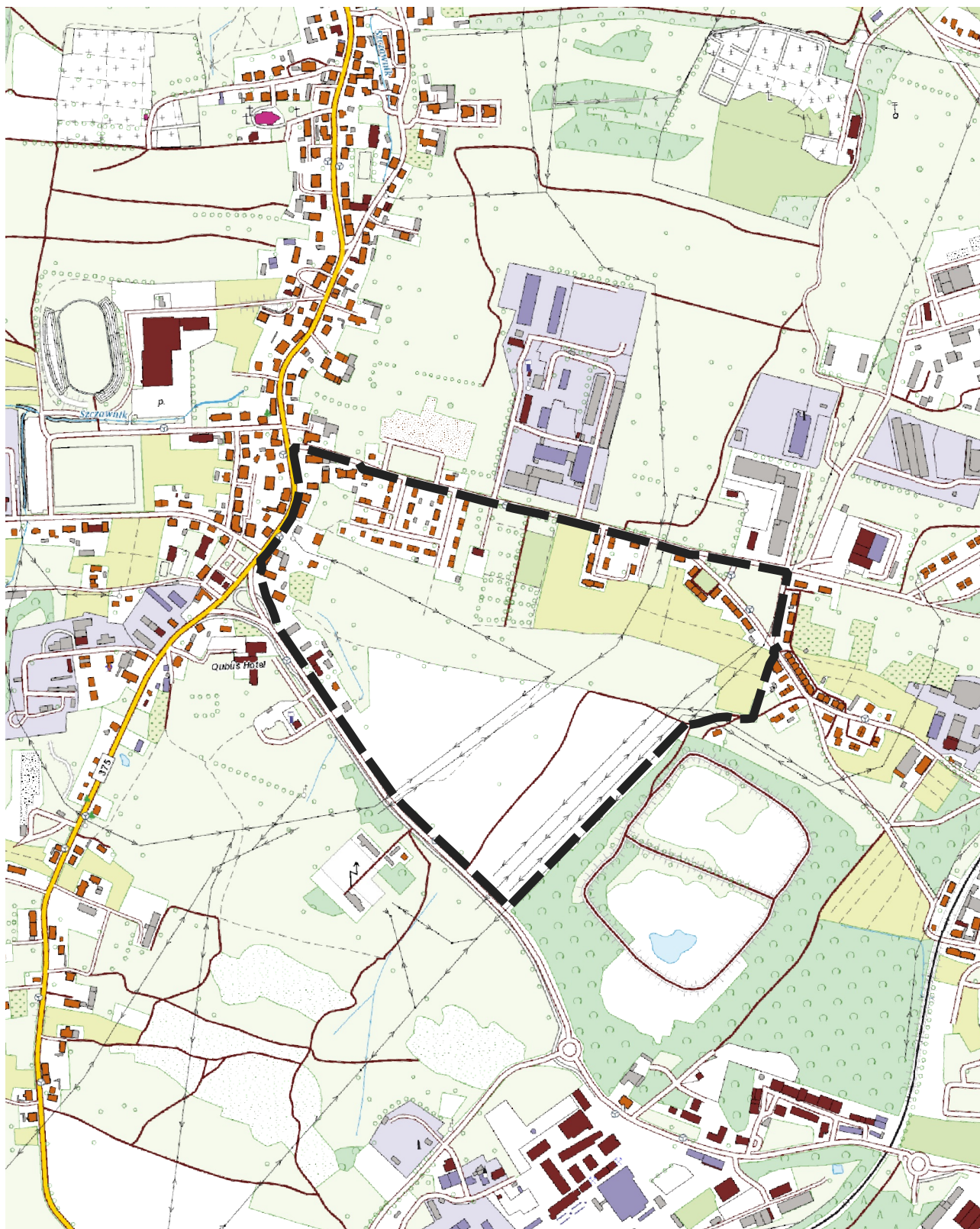
§ 3. Wykonanie uchwały powierza się Prezydentowi Miasta Wałbrzycha.

§ 4. Uchwała wchodzi w życie z dniem podjęcia i podlega ogłoszeniu w Biuletynie Informacji Publicznej Urzędu Miejskiego w Wałbrzychu, na stronie internetowej Urzędu Miejskiego w Wałbrzychu oraz na tablicach ogłoszeń Urzędu Miejskiego w Wałbrzychu.


Przewodnicząca Rady
Miejskiej Wałbrzycha

Maria Anna Romańska

Załącznik do uchwały Nr LVI/610/22
Rady Miejskiej Wałbrzycha
z dnia 29 listopada 2022 r.



Legenda

 granica obszaru objętego przystąpieniem

Uzasadnienie

Zgodnie z obowiązującym Studium uwarunkowań i kierunków zagospodarowania przestrzennego miasta Wałbrzycha zatwierdzonego Uchwałą Nr XII/107/19 Rady Miejskiej Wałbrzycha z dnia 27 czerwca 2019 roku teren proponowany do objęcia przystąpieniem do sporządzania miejscowego planu znajduje się w:

Jednostce 15 – Biały Kamień, na terenie oznaczonym symbolami:

- 15.M7
 - obszar zamieszkiwania,
 - preferowana forma zabudowy: małomiasteczkowa,
 - intensywność zabudowy: strefa zabudowy o wysokiej intensywności;
- 15.Z3
 - obszar zieleni.

Jednostce 16 – Ludowa, na terenie oznaczonym symbolami:

- 16.M1
 - obszar zamieszkiwania,
 - preferowana forma zabudowy: wielofunkcyjna/osiedle małych domów mieszkalnych,
 - intensywność zabudowy: strefa ogólnomiejaska;
- 16.Z3
 - obszar zieleni.

Jednostce 21 – Hałda, na terenie oznaczonym symbolem 21.A2

- obszar aktywności gospodarczej,
- preferowana forma zabudowy: mieszana,
- ustalenia specjalne: lokalizacja OZE,
- intensywność zabudowy: strefa zabudowy o wysokiej intensywności.

Proponowane przeznaczenie terenu objętego planem będzie zgodne z ustaleniami Studium uwarunkowań i kierunków zagospodarowania przestrzennego miasta Wałbrzycha.

W celu spełnienia dyspozycji art. 14 ust. 5 ustawy z dnia 27 marca 2003 roku o planowaniu i zagospodarowaniu przestrzennym, dokonano analizy zasadności przystąpienia do sporządzenia miejscowego planu zagospodarowania przestrzennego północnej części obszaru przy ul. Wysockiego w Wałbrzychu, z której wynika, iż opracowanie przedmiotowego planu zagospodarowania przestrzennego jest zasadne. Tutejszy Organ posiada opracowania ekofizjograficzne oraz materiały geodezyjne niezbędne do sporządzenia planu miejscowego dla wskazanego obszaru.

Biorąc powyższe pod uwagę oraz wyniki analizy zasadności przystąpienia do sporządzenia planu, a także przepisy ustawy z dnia 27 marca 2003 roku o planowaniu i zagospodarowaniu przestrzennym wnioskuję o zaakceptowanie przez Radę Miejską Wałbrzycha przedstawionego projektu uchwały i jej podjęcie.

Przewodnicząca Rady Miejskiej Wałbrzycha

Maria Anna Romańska