

Nr kanc. BKG 6642.599.2022

Nazwa służby ewidencyjno-
parcelwowej zasob
grodziny i kartograficzny

**PREZYDENT
MIASTA WAŁBRZYCHA**

Identyfikator ewidencyjny materiału zasobu

P.0265.1972.15

Nazwa materiału zasobu

mapa ewidencyjna

Data wykonania kopii materiału zasobu

2022.06.10

Imię, nazwisko i podpis
osoby reprezentującej organ

**INSPEKTOR
Przemysław Waszkiewicz**

Przemysław Waszkiewicz

Województwo: dolnośląskie

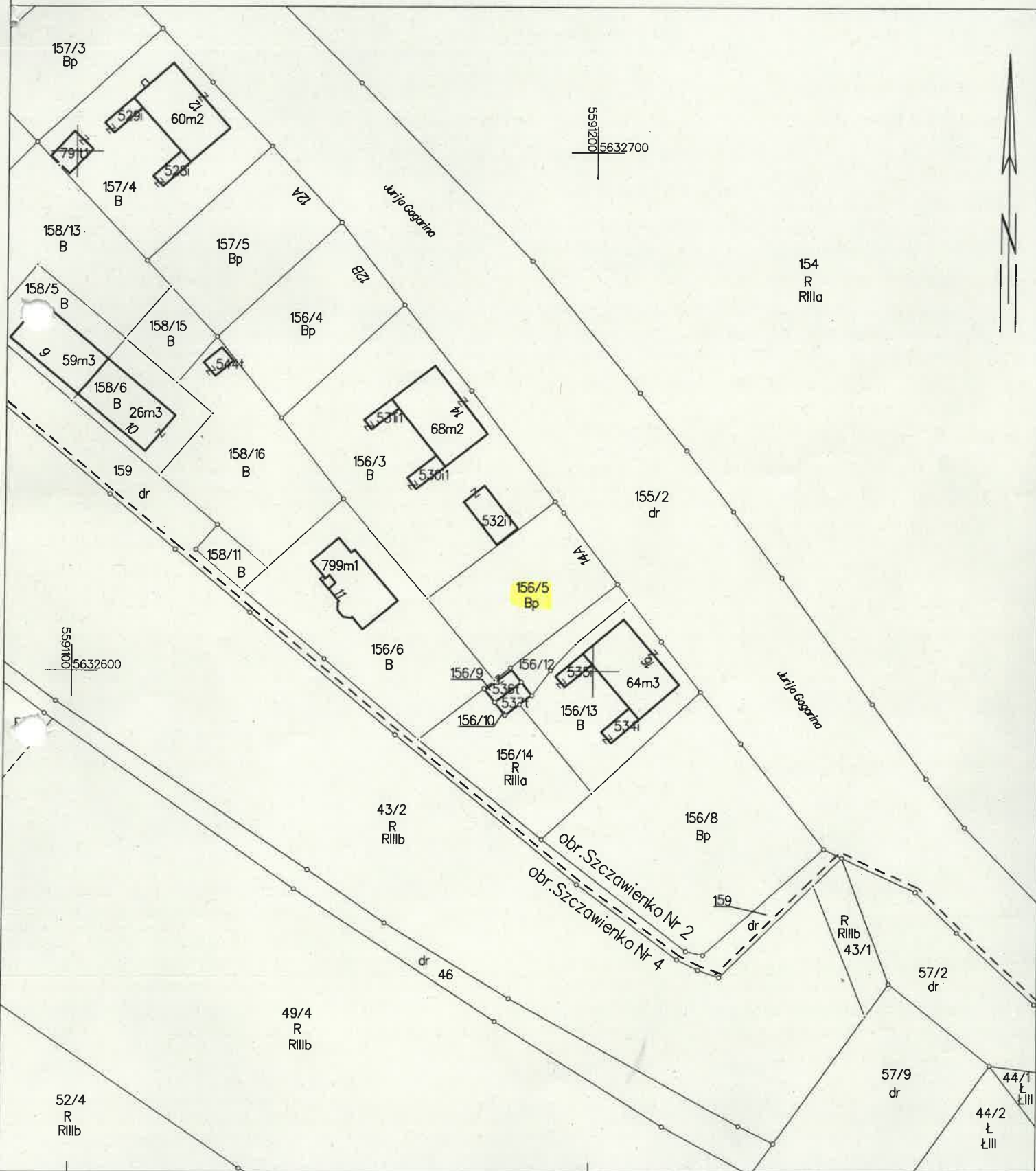
Powiat: m. Wałbrzych

Jednostka ewidencyjna: 026501L1, M. Wałbrzych

Obręb: 0002, Szczawienko Nr 2

MAPA EWIDENCYJNA SKALA 1:1000

Układ odniesienia: PL-ETRF89, układ wsp. płaskich: PL-2000 strefa 5 (15°), układ wys.: PL-EVRF2007-NH



Wałbrzych dn. 10.06.2022

Sporządził(a) wydruk: Przemysław Waszkiewicz