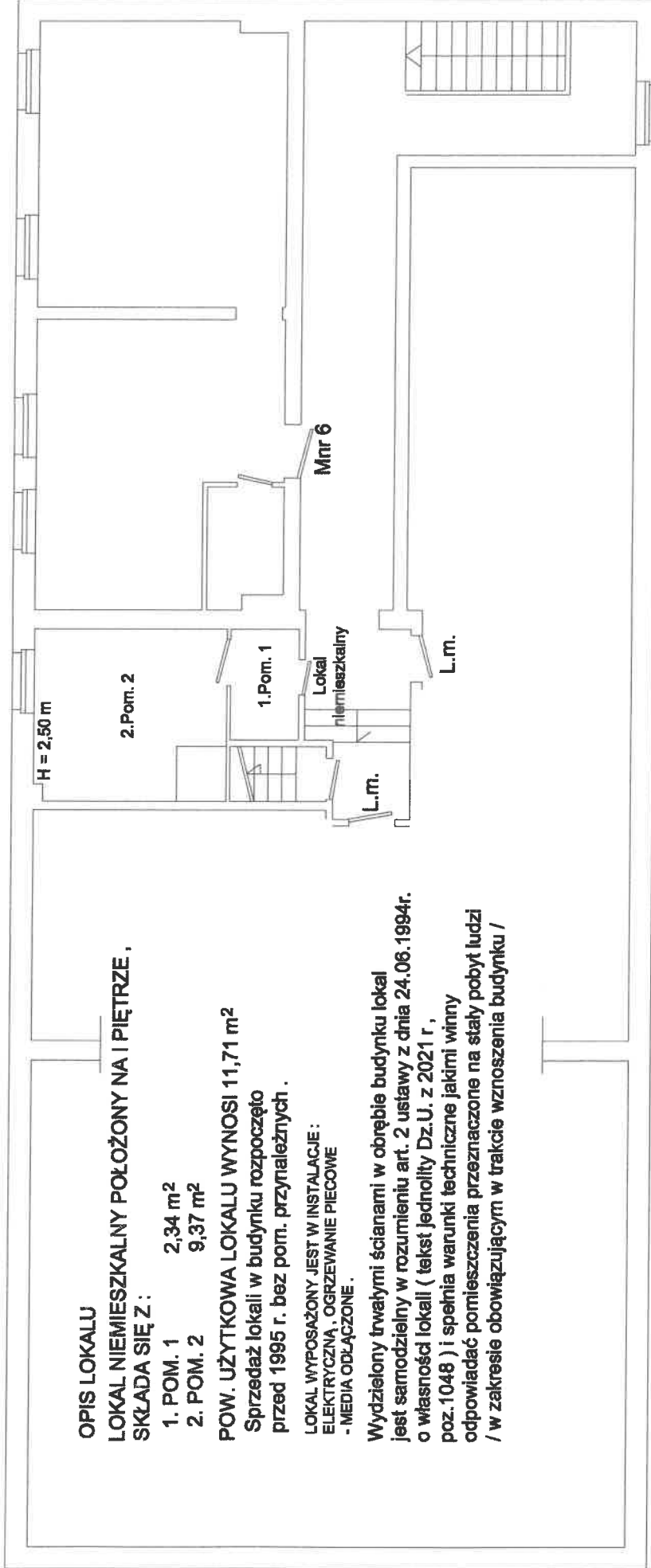


**RZUT FRAGMENTU KONDYGNACJI  
PIĘTRO I skala 1:100  
SZKIC LOKALU NIEMIESZKALNEGO  
W BUDYNKU PRZY UL. GEN. JÓZEFA BEMA NR 60  
W WAŁBRZYCHU**



**OPIS LOKALU**

**LOKAL NIEMIESZKALNY POŁOŻONY NA I PIĘTRZE .**

**SKŁADA SIĘ Z :**

- 1. POM. 1            2,34 m<sup>2</sup>**
- 2. POM. 2            9,37 m<sup>2</sup>**

**POW. UŻYTKOWA LOKALU WYNOSI 11,71 m<sup>2</sup>**

**Sprzedaż lokali w budynku rozpoczęto  
przed 1995 r. bez pom. przynależnych .**

**LOKAL WYPOSAŻONY JEST W INSTALACJE :  
ELEKTRYCZNA , OGRZEWANIE PIECOWE  
- MEDIA ODLĄCZONE .**

**Wydzielony trwałymi ścianami w obrębie budynku lokal  
jest samodzielny w rozumieniu art. 2 ustawy z dnia 24.06.1994r.  
o własność lokali ( tekst jednolity Dz.U. z 2021 r ,  
poz. 1048 ) i spełnia warunki techniczne jakimi winny  
odpowiadać pomieszczenia przeznaczone na stały pobyt ludzi  
/ w zakresie obowiązującym w trakcie wznoszenia budynku /**

Wałbrzych maj 2022 r.

**MIECZYSLAW KOHUT**  
PROJEKT BUDOWLANY  
ul. 3 Maja 11, 11-111, 1 pkt 1 prawa budowl.  
w. ewid. uprawnień 49/W/W/71  
tel. 74 243 20 83, 603 175 731  
58-510 Szczawno-Zdrój, ul. Słoneczna 19