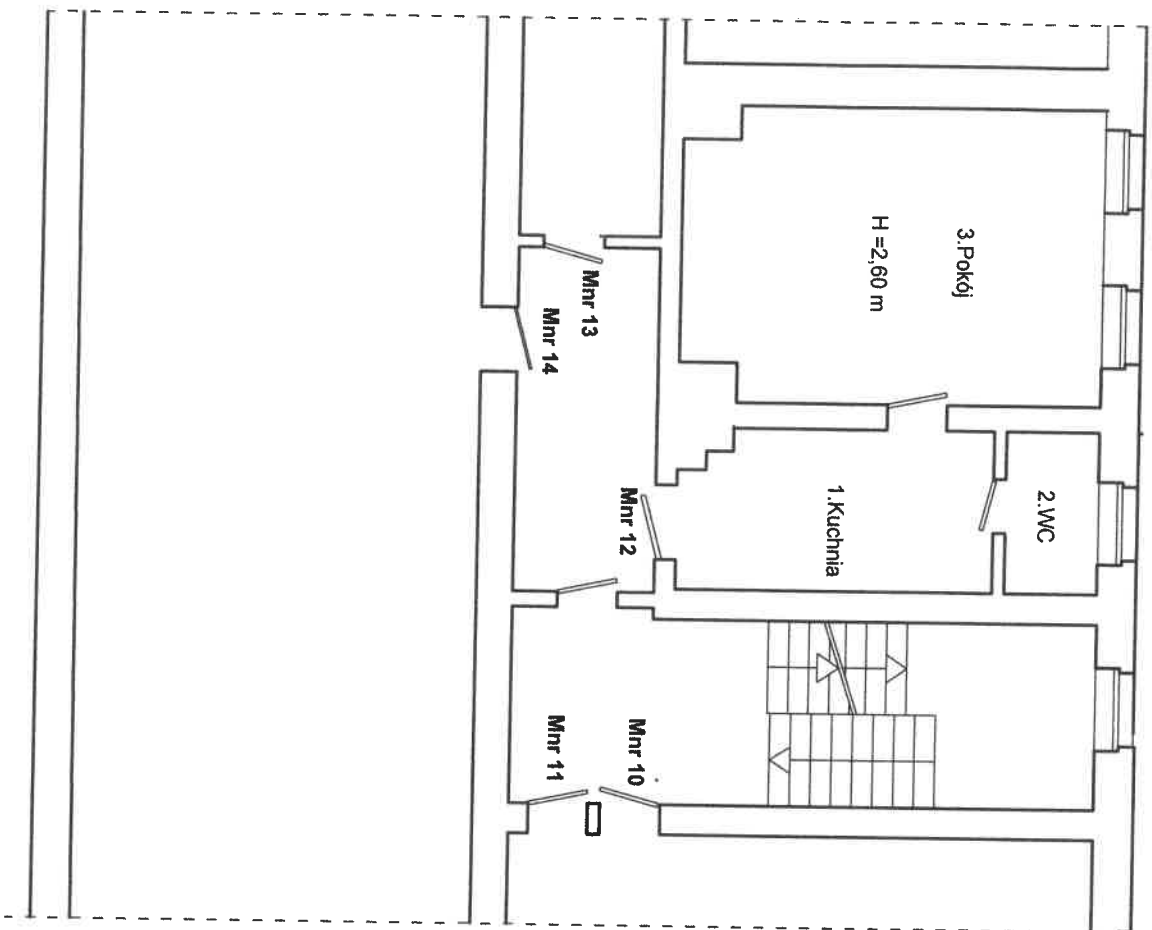


**RZUT II PIĘTRA**  
**SZKIC LOKALU MIESZKALNEGO NR 12**  
**W BUDYNKU PRZY UL. IGNACEGO PADEREWSKIEGO NR 25**

**W WAŁBRZYCHU**



**OPIS LOKALU**

**LOKAL MIESZKALNY POŁOŻONY NA II PIĘTRZE**  
**SKŁADA SIĘ Z :**

- |            |                      |
|------------|----------------------|
| 1. Kuchnia | 9,60 m <sup>2</sup>  |
| 2. WC      | 3,15 m <sup>2</sup>  |
| 3. Pokój   | 21,18 m <sup>2</sup> |

**POW. UŻYTKOWA LOKALU WYNOŚI 33,93 m<sup>2</sup>**

Sprzedaz lokali w budynku rozpoczęto przed 1995 r. bez pom. przy należnych.

LOKAL WYPOSAŻONY JEST W INSTALACJE :  
ELEKTRYCZNA, GAZOWA, WOD.-KAN.,  
OGRZEWANIE - PIECAMI ELEKTRYCZNYMI.

**MGR INŻ. ARCHITEKT**  
**BOGDANA WRONSKA**  
uprawniona / z 15-let. ust. I  
pkt. 1 Prawa Budowlanego  
nr uprawn. 496/W w /73  
**WAŁBRZYCH**  
ul. Długa nr 53/13

Wałbrzych 27.04.2022 r.