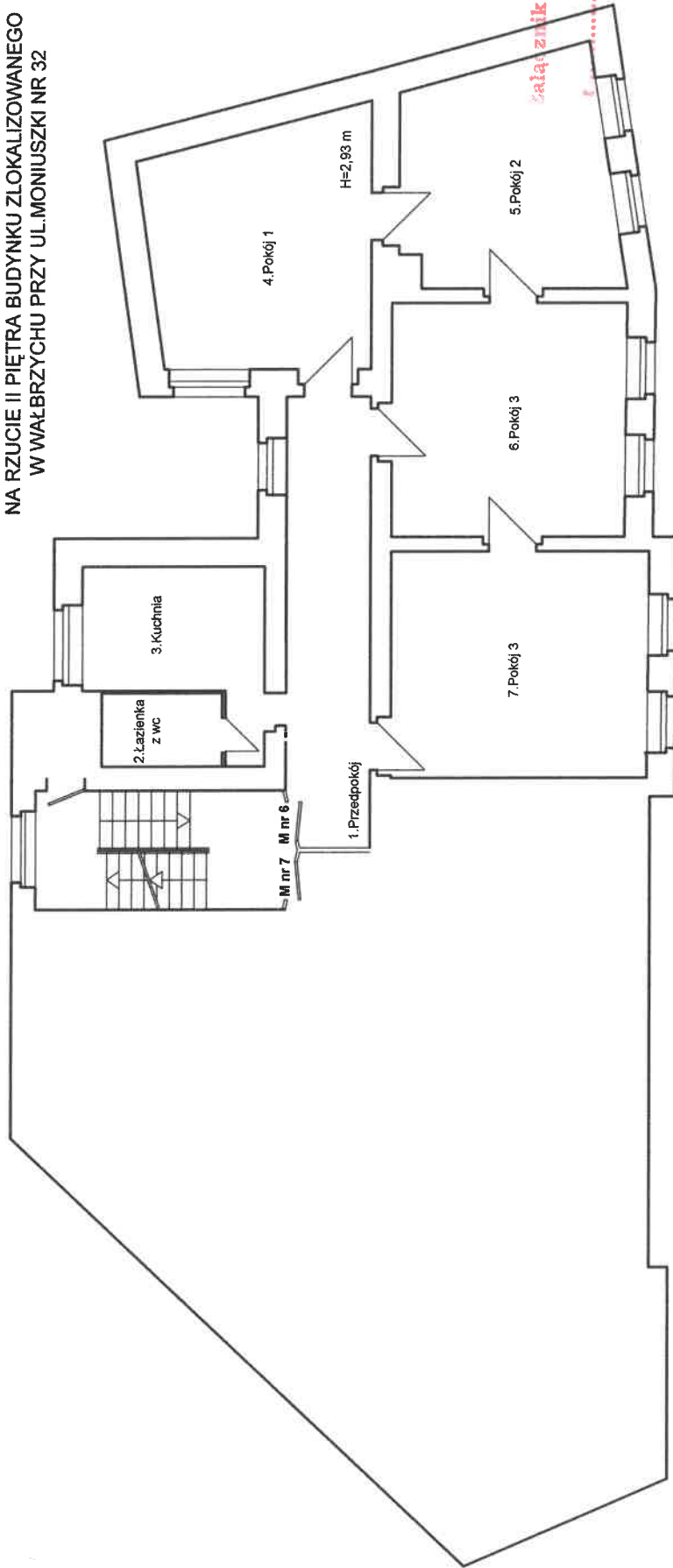


**SZKIC LOKALU MIESZKALNEGO NR 6
NA RZUCIE II PIĘTRA BUDYNKU ZLOKALIZOWANEGO
W WAŁBRZYCHU PRZY UL. MONIUSZKI NR 32**



Łączymy do zaświadczenia
S. Białecki

z upoważnienia Prezydenta Miasta Wałbrzycha
ARCHITEKT MIŁOŠKI
Lech Wałuski

Mikrownik Biura Administracji
Architektoniczno-Budowlanej

M. MIŁOŠKI ARCHITEKT
BUDOWLANY
UL. MONIUSZKI 32
WAŁBRZYCH
ul. I Prawa Tułowianego
nr upraw. 49/6/W w/73
WAŁBRZYCH
ul. Długo nr 50/13

OPIS LOKALU

LOKAL MIESZKALNY POŁOŻONY NA II PIĘTRZE SKŁADA SIĘ Z CZTERECH POKOI, KUCHNI, ŁAZIENKI Z WC I PRZEDPOKOJU

1. PRZEDPOKÓJ	16,52 m ²
2. ŁAZIENKA Z WC	3,97 m ²
3. KUCHNIA	11,14 m ²
5. POKÓJ 1	26,95 m ²
5. POKÓJ 2	21,14 m ²
6. POKÓJ 3	24,84 m ²
7. POKÓJ 4	24,95 m ²

POW. UŻYTKOWA LOKALU WYNOŚI 129,51 m²

Stan techniczny lokalu: średni.

Lokal nie posiada pomieszczeń przynależnych.

LOKAL WYPOSAŻONY JEST W INSTALACJE:
ELEKTRYCZNA, GAZOWA, WOD.-KAN.,
OGRZEWANIE PIECOWE, MEDIA ODDAJĄCE

LOKAL MIESZKALNY JEST WYDZIELONY TRWAŁYMI ŚCIANAMI I W ROZUMIENIU
USTAWY O WŁASNOŚCI LOKALI Z DNIA 24 CZERWCA 1994 r. (Dz.U.z 2021 r.
poz. 1048) STANOWI SAMODZIELNY LOKAL MIESZKALNY.