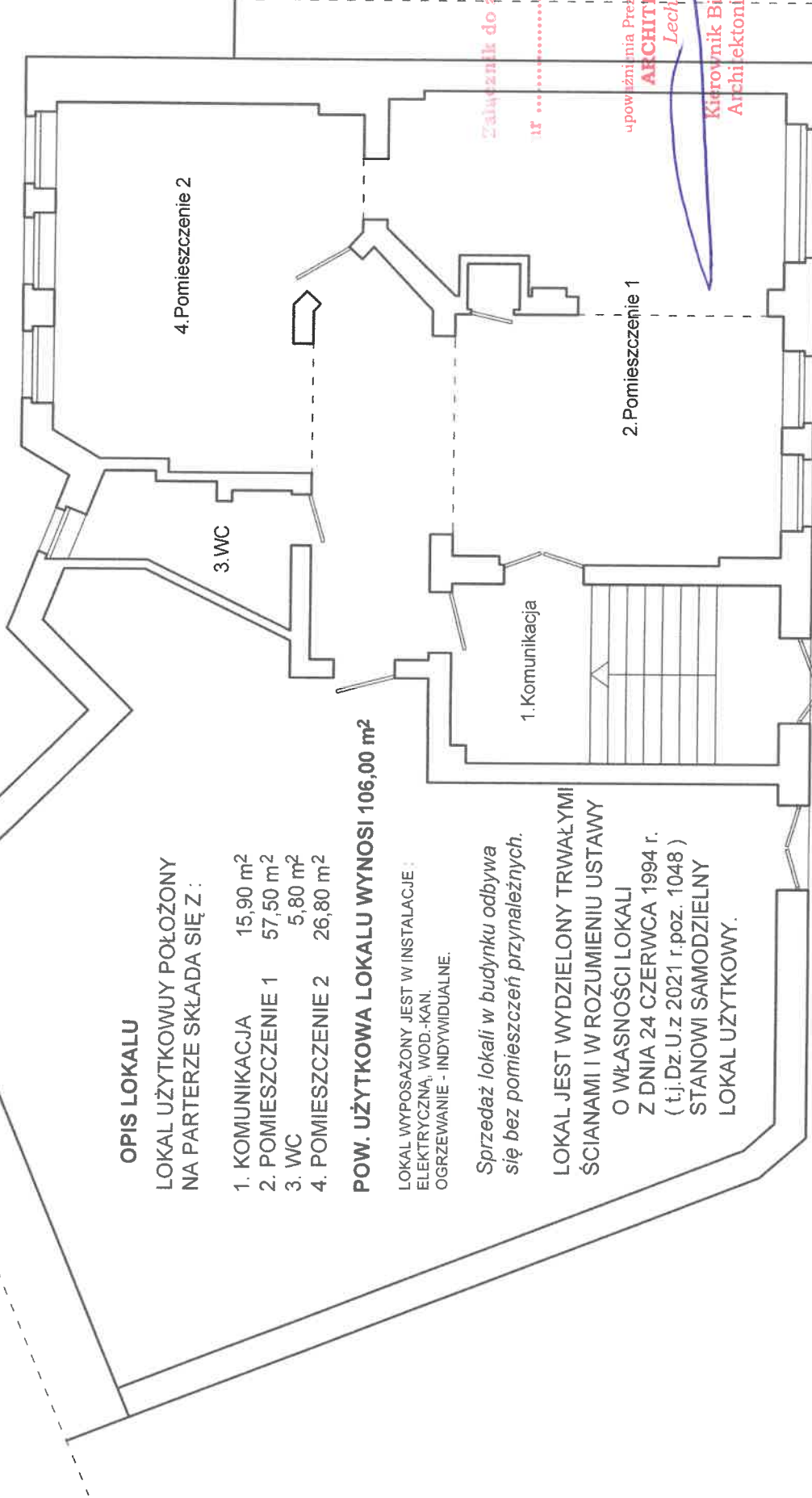


RZUT PARTERU
SZKIC LOKALU UŻYTKOWEGO
W BUDYNKU PRZY UL. MARSZ. JÓZEFA PIŁSUDSKIEGO NR 57
W WAŁBRZYCHU



OPIS LOKALU

LOKAL UŻYTKOWY POŁOŻONY NA PARTERZE SKŁADA SIĘ Z :

- 1. KOMUNIKACJA 15,90 m²
- 2. POMIESZCZENIE 1 57,50 m²
- 3. WC 5,80 m²
- 4. POMIESZCZENIE 2 26,80 m²

POW. UŻYTKOWA LOKALU WYNOŚI 106,00 m²

LOKAL WYPOSAŻONY JEST W INSTALACJE :
ELEKTRYCZNA, WOD.-KAN.
OGRZEWANIE - INDYWIDUALNE.

Sprzedaż lokali w budynku odbywa się bez pomieszczeń przynależnych.

LOKAL JEST WYDZIELONY TRWAŁYMI ŚCIANAMI I W RÓZUMIENIU USTAWY

**O WŁASNOŚCI LOKALI
Z DNIA 24 CZERWCA 1994 r.
(t.j. Dz. U. z 2021 r. poz. 1048)
STANOWI SAMODZIELNY
LOKAL UŻYTKOWY.**

wejście do części
mieszkalnej budynku

wejście do lokalu

użytkowego

mgr inż. **ANNA FICNER**

Upr. z § 5 ust. 1, § 6 ust. 1 i 3
§ 7, i § 13 ust. 1 pkt 1
Dz. U. Nr 8 poz. 46
Nr upr. UAN VI-1/3/3/85

Wałbrzych 14.01.2022 r.

Załącznik do zaświadczenia
11f

15.01.22

upoważnienia Prezydenta Miasta Wałbrzycha
ARCHYTEKT MIĘJSKI
Lech Wulstak

Kierownik Biura Administracji
Architektoniczno-Budowlanej