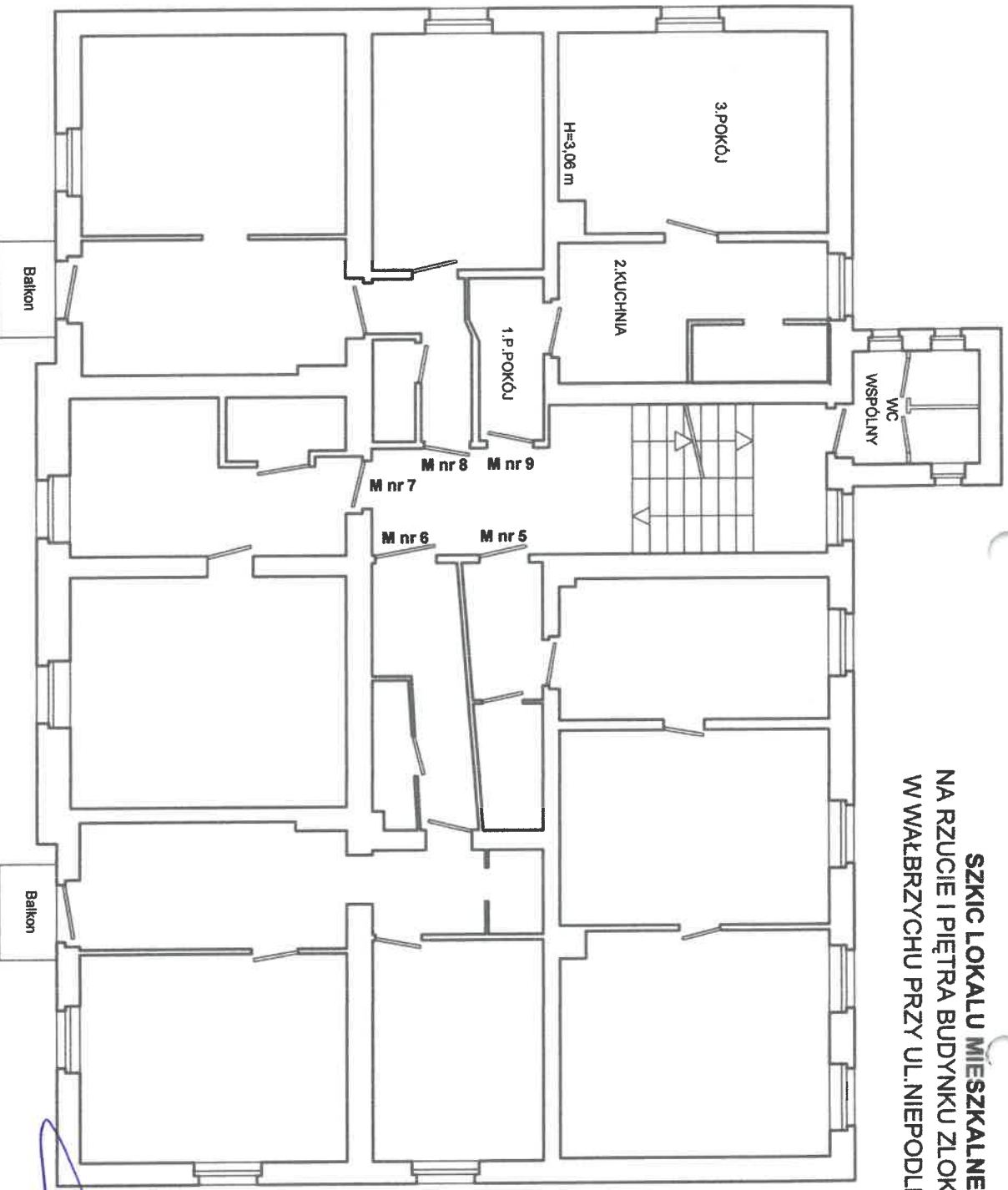


**SZKIC LOKALU MIESZKALNEGO NR 9
NA RZUCIE I PIĘTRA BUDYNKU ZLOKALIZOWANEGO
W WAŁBRZYCHU PRZY UL. NIEPODLEGŁOŚCI NR 46**



MIESZKANIE NR 9

1. Przedpokój	3,34 m ²
2. Kuchnia	11,47 m ²
3. Pokój	16,16 m ²

pow. użytkowa 30,97 m²
WC wspólny na korytarzu.

Do lokalu przynależy:

Piwarnica 1	1,20 m ²
Piwarnica 2	0,88 m ²
Komórka na terenie posesji	2,84 m ²
Pow. pom. przynależnych	4,92 m ²

LOKAL WYPOSAŻONY JEST W INSTALACJE:
ELEKTRYCZNĄ, GAZOWĄ, WOD.-KAN., - odłączone
OGRZEWANIE PIECOWE - odłączone.

MGR INŻ. ARCHIT. I
BOGDANA WRÓBLEWICZ
Bogdana Wróblewicz
 ul. Piłsudskiego 10/11
 nr uprawn. 4567/W.07/03
W A L E R Z Y C H
 ul. Długość nr 53/12

LOKAL MIESZKALNY JEST WYDZIELONY TRWAŁYMI
 ŚCIANAMI I W ROZUMIENIU USTAWY O WŁASNOŚCI
 LOKALI Z DNIA 24 CZERWCA 1994 r. (Dz.U.z 2021r.
 poz. 1048) STANOWI SAMODZIELNY LOKAL MIESZKALNY.