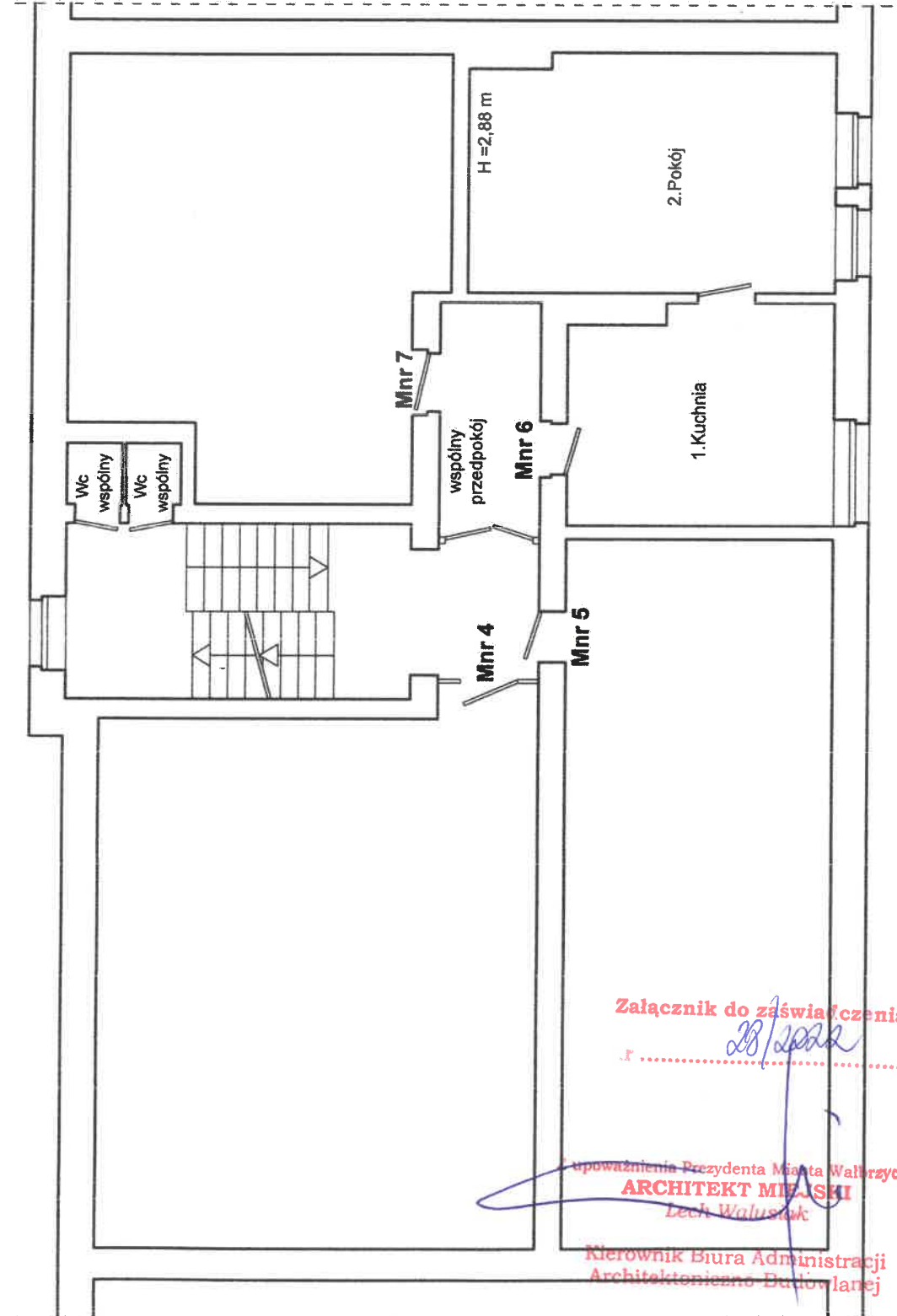


SZKIC LOKALU MIESZKALNEGO NR 6
NA RZUCIE I PIĘTRZE BUDYNKU ZLOKALIZOWANEGO
W WALBRZYCHU PRZY UL. GEN. JÓZEFA PIŁSUDSKIEGO NR 29



OPIS LOKALU

LOKAL MIESZKALNY POŁOŻONY
NA I PIĘTRZE, SKŁADA SIĘ Z:

- 1. KUCHNIA 14,11 m²
- 2. POKÓJ 21,36 m²

POW. UŻYTKOWA LOKALU WYNOŚI 35,47 m²

Do lokalu przynależą:

- Piwnica 1 0,91 m²
- Piwnica 2 0,99 m²

Pow.pom.przynależnych 1,90 m²

WC wspólny na piętrze .

LOKAL WYPOSAŻONY JEST W INSTALACJE:
ELEKTRYCZNA, GAZOWA, WOD.-KAN., MEDIA ODŁĄCZONE.
OGRZEWANIE - PIECOWE.

LOKAL MIESZKALNY JEST WYDZIELONY
TRWAŁYMI ŚCIANAMI I W ROZUMIENIU
USTAWY O WŁASNOŚCI LOKALI
Z DNIA 24 CZERWCA 1994 r.
(t.j.Dz.U.z 2021 r.poz. 1048)
STANOWI SAMODZIELNY LOKAL MIESZKALNY

WALBRZYCH 03.01.2022 r.

MER INZ. ARCHITEKT

BOŻENA WRÓŃSKA

ul. Długa nr 11/12

pkł. I Prawo Budowlanego

nr upraw. 49/010/19/2018

WALBRZYCH

ul. Długa nr 11/12

Załącznik do zaświadczenia

28/2022

upoważnienia Prezydenta Miasta Walbrzycha

ARCHITEKT MIĘSKI

Lech Waluszek

Kierownik Biura Administracji
Architektoniczno-Budowlanej