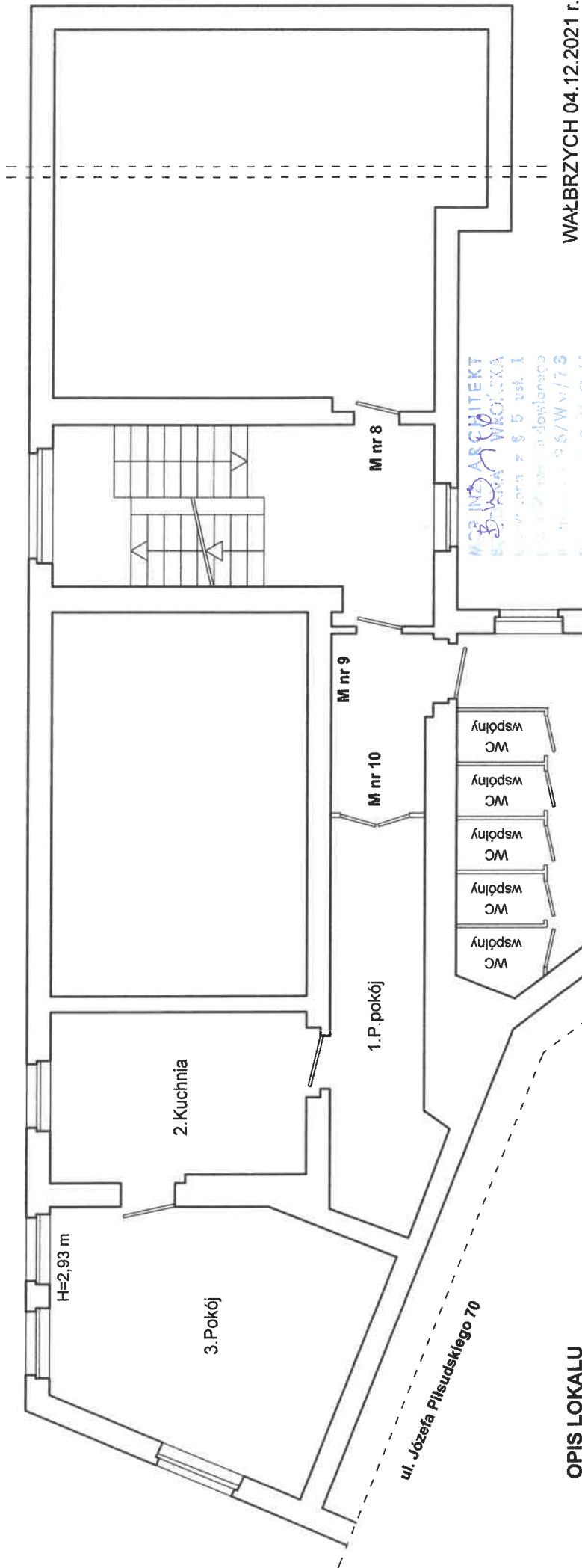


RZUT III PIĘTRA
SZKIC LOKALU MIESZKALNEGO NR 10
W BUDYNKU PRZY UL. ELIZY ORZESZKOWEJ NR 6
W WAŁBRZYCHU

ul. Elizy Orzeszkowej



OPIS LOKALU

LOKAL MIESZKALNY POŁOŻONY NA II PIĘTRZE,
 SKŁADA SIĘ Z:

- 1. PRZEDPOKÓJ 12,30 m²
- 2. KUCHNIA 13,40 m²
- 3. POKÓJ 23,15 m²

POW. UŻYTKOWA LOKALU WYNOŚI 48,85 m²

Do lokalu przynależą:

- Piwnica 1 0,85 m²
- Piwnica 2 0,95 m²

Pow. pom. przynależnych 1,80 m²

WC wspólny na korytarzu w bud. Piłsudskiego 70

WAŁBRZYCH 04.12.2021 r.

LOKAL WYPOSAŻONY JEST W INSTALACJE:
 ELEKTRYCZNA, GAZOWA, WOD.-KAN., - MEDIA ODKŁĄCZONE,
 OGRZEWANIE CENTRALNE GAZOWE - ODKŁĄCZONE.

LOKAL MIESZKALNY JEST WYDZIELONY TRWAŁYMI
 ŚCIANAMI I W ROZUMIENIU USTAWY O WŁASNOŚCI
 LOKALI Z DNIA 24 CZERWCA 1994 r. (Dz.U z 2021 r.poz. 1048)
 STANOWI SAMODZIELNY LOKAL MIESZKALNY.

Załącznik do zaświadczenia

Bas/Seay

Z upoważnienia Prezydenta Miasta Wałbrzycha

ARCHYBET MIEJSKI

Beata Wąkulska

Kierownik Biura Administracji
 Architektoniczno-Budowlanej

BIURO ARCHITEKT
 BEATA WĄKULSKA
 ul. Wolności 5 51-101 Wałbrzych
 tel. 71 73 50 600
 www.bas-seay.pl