

Zgłoszenie: BGK.6640.4.2022

Nazwa organu prowadzącego parceliny zaimb geodezyjny i kartograficzny	<b>PREZYDENT MIASTA WALBRZYCHA</b>
Identyfikator ewidencyjny materiału zamobu	<b>P-0265.1968.1</b>
Nazwa materiału zamobu	<b>mapa ewidencyjna</b>
Data wykonania kopii materiału zamobu	<b>2022.01.05</b>
Imię, nazwisko i podpis osoby reprezentującej organ	<b>INSPEKTOR Jakub Nowak</b>

Województwo: dolnośląskie

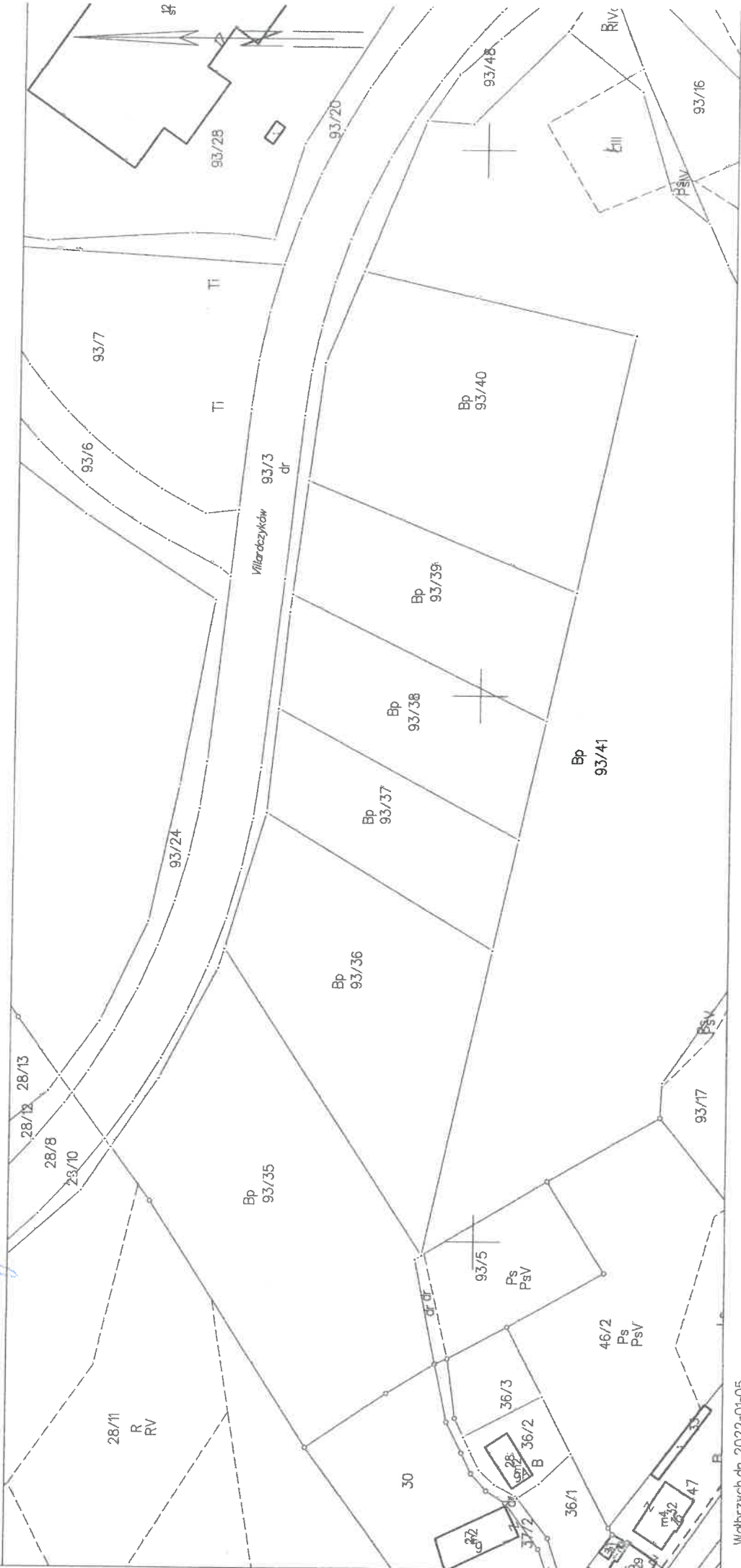
Powiat: m. Wałbrzych

Jednostka ewidencyjna: 026501L.1.M. Wałbrzych

Obręb: 0008, Poniatów Nr 8, 0010, Poniatów Nr 10

## MAPA EWIDENCYJNA SKALA 1:2000

Układ odniesienia: PL-E TIRF 89, układ wsp. płaskich: PL-2000 strefa 5 (15°), układ wys.: PL-EVRF 2007-NH



Wałbrzych dn. 2022-01-05  
Sporządził(a) wydruk: Jakub Nowak