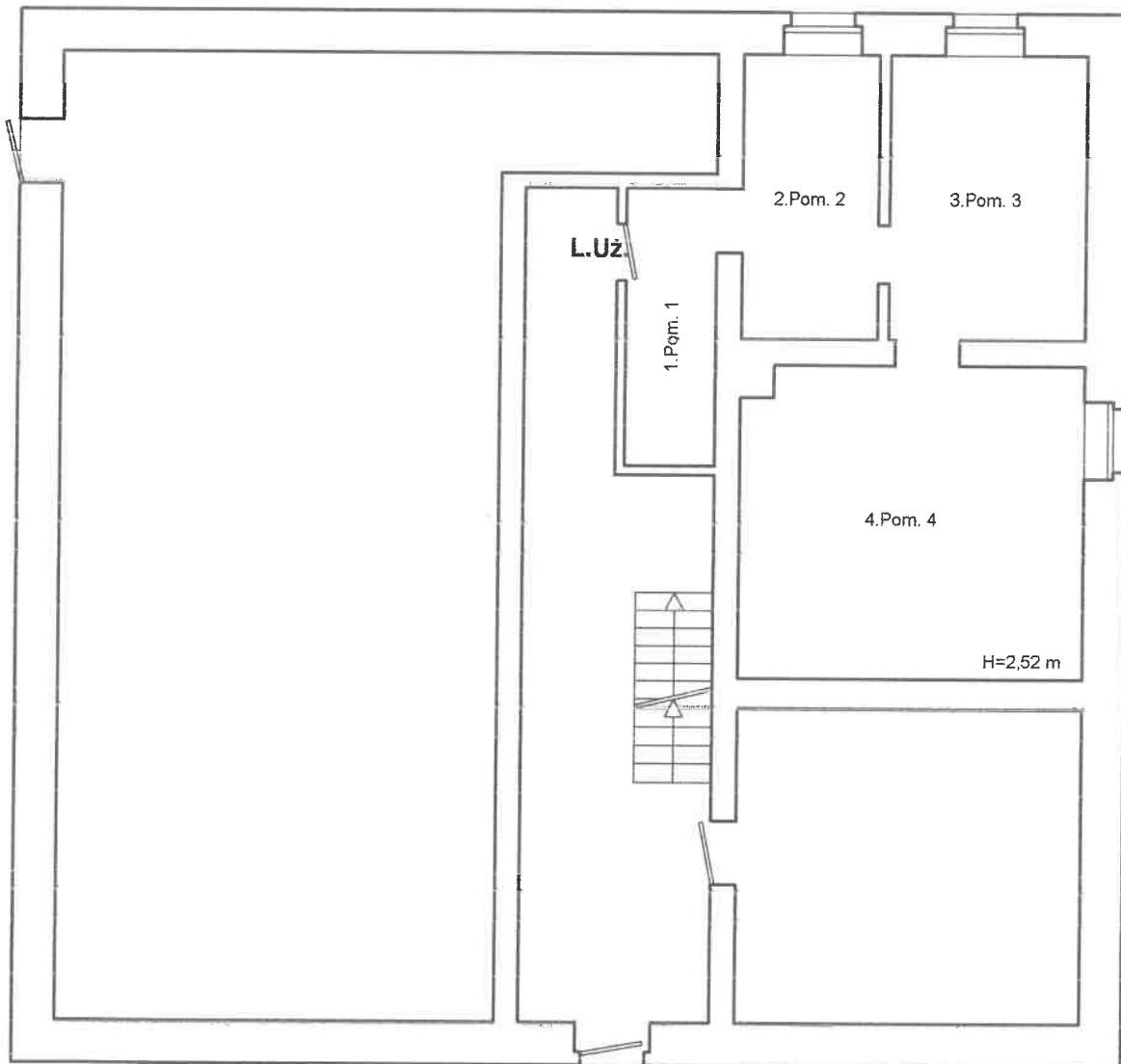


**RZUT PARTERU  
SZKIC LOKALU UŻYTKOWEGO  
W BUDYNKU PRZY UL. PIASTA NR 23  
W WAŁBRZYCHU**



**OPIS LOKALU**

LOKAL UŻYTKOWY POŁOŻONY  
NA PARTERZE, SKŁADA SIĘ Z :

1. POMIESZCZENIE 1	4,90 m <sup>2</sup>
2. POMIESZCZENIE 2	7,60 m <sup>2</sup>
3. POMIESZCZENIE 3	11,00 m <sup>2</sup>
4. POMIESZCZENIE 4	21,34 m <sup>2</sup>

**POW. UŻYTKOWA 44,84 m<sup>2</sup>**

LOKAL WYPOSAŻONY JEST W INSTALACJE :  
ELEKTRYCZNA, WOD.-KAN., GAZOWA.  
OGRZEWANIE indywidualne, MEDIA ODŁĄCZONE.

Załącznik do zaświadczenia

upoważnienia Prezydenta Miasta Wałbrzyska

**ARCHITEKT MIEJSKI**

*Lech Walusiak*

Kierownik Biura Administracji  
Architektoniczno-Budowlanej

LOKAL JEST WYDZIELONY TRWAŁYMI ŚCIANAMI I W ROZUMIENIU USTAWY O WŁASNOŚCI  
LOKALI Z DNIA 24 CZERWCA 1994 r. (t.j. Dz. U. z 2021 r. poz. 1048) STANOWI SAMODZIELNY LOKAL UŻYTKOWY.

mgr inż. ANNA FICNER  
Upr. z 8 5 ust. 1, § 6 ust. 1 § 3  
§ 7, § 13 ust. 1 pkt 1  
Dz. U. Nr 8 poz. 48  
Nr opr. GAN VI-1/3/8/85

WAŁBRZYCH 13.01.2022 r.