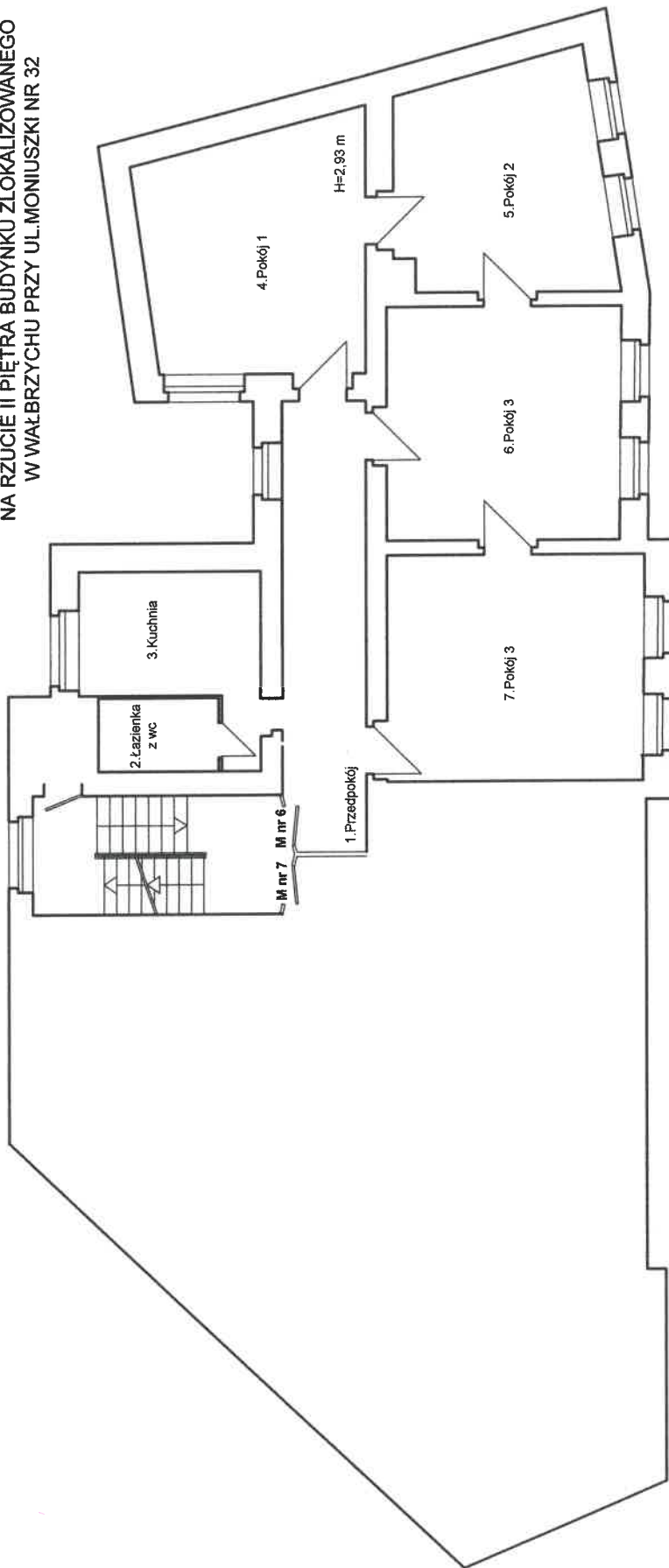


SZKIC LOKALU MIESZKALNEGO NR 6
NA RZUCIE II PIĘTRA BUDYNKU ZLOKALIZOWANEGO
W WAŁBRZYCHU PRZY UL. MONIUSZKI NR 32



OPIS LOKALU

LOKAL MIESZKALNY POŁOŻONY NA II PIĘTRZE SKŁADA SIĘ Z CZTERECH POKOI , KUCHNI , ŁAZIENKI Z WC I PRZEDPOKOJU .

- | | |
|------------------|----------------------|
| 1. PRZEDPOKÓJ | 16,52 m ² |
| 2. ŁAZIENKA Z WC | 3,97 m ² |
| 3. KUCHNIA | 11,14 m ² |
| 5. POKÓJ 1 | 26,95 m ² |
| 5. POKÓJ 2 | 21,14 m ² |
| 6. POKÓJ 3 | 24,84 m ² |
| 7. POKÓJ 4 | 24,95 m ² |

POW. UŻYTKOWA LOKALU WYNOŚI 129,51 m²

Stan techniczny lokalu: średni.

Lokal nie posiada pomieszczeń przynależnych.

LOKAL WYPOSĄŻONY JEST W INSTALACJE :
 ELEKTRYCZNA , GAZOWA , WOD-KAN ,
 OGRZEWANIE PIECOWE , MEDIA ODŁĄCZONE

LOKAL MIESZKALNY JEST WYDZIELONY TRWAŁYMI ŚCIANAMI I W ROZUMIENIU
 USTAWY O WŁASNOŚCI LOKALI Z DNIA 24 CZERWCA 1994 r. (Dz.U.z 2021 r.
 poz. 1048) STANOWI SAMODZIELNY LOKAL MIESZKALNY.

ARCH. ARCHITEKT
 BOGUSŁAWA WROCZKA
 ul. Długa 25 ust. 1
 pkt. I Przewodukowego
 nr uprawn. 496/W w/13
WAŁBRZYCH
 ul. Długa nr 53/13