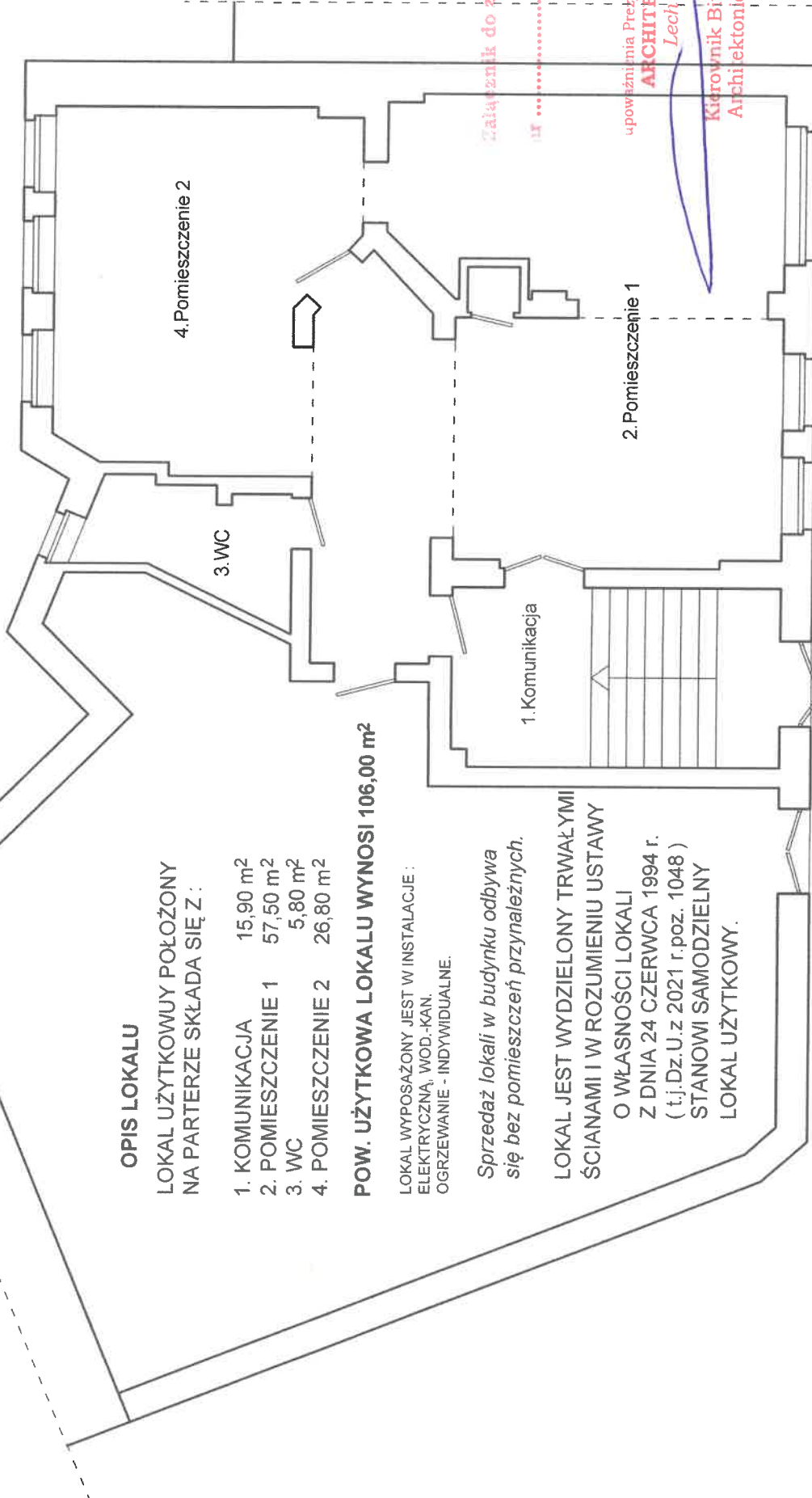


**RZUT PARTERU**  
**SZKIC LOKALU UŻYTKOWEGO**  
**W BUDYNKU PRZY UL. MARSZ. JÓZEFA PIŁSUDSKIEGO NR 57**  
**W WAŁBRZYCHU**



**OPIS LOKALU**

LOKAL UŻYTKOWY POŁOŻONY  
NA PARTERZE SKŁADA SIĘ Z :

- |                    |                      |
|--------------------|----------------------|
| 1. KOMUNIKACJA     | 15,90 m <sup>2</sup> |
| 2. POMIESZCZENIE 1 | 57,50 m <sup>2</sup> |
| 3. WC              | 5,80 m <sup>2</sup>  |
| 4. POMIESZCZENIE 2 | 26,80 m <sup>2</sup> |

**POW. UŻYTKOWA LOKALU WYNOŚI 106,00 m<sup>2</sup>**

LOKAL WYPOSAŻONY JEST W INSTALACJE :  
ELEKTRYCZNA, WOD.-KAN.  
OGRZEWANIE - INDYWIDUALNE.

*Sprzedaż lokali w budynku odbywa  
się bez pomieszczeń przynależnych.*

**LOKAL JEST WYDZIELONY TRWAŁYMI  
ŚCIANAMI I W ROZUMIENIU USTAWY**

**O WŁASNOŚCI LOKALI  
Z DNIA 24 CZERWCA 1994 r.  
(t.j. Dz.U.z 2021 r.poz. 1048 )  
STANOWI SAMODZIELNY  
LOKAL UŻYTKOWY.**

wejście do części  
mieszkalnej budynku

wejście do lokalu  
użytkowego

mgr inż. **ANNA FICNER**

Upr. z § 5 ust. 1, § 6 ust. 1 i 3  
§ 7, i § 13 ust. 1 pkt 2  
Dz. U. Nr 8 poz. 46  
Nr upr. UAN VI-f/3/3/86

Wałbrzych 14.01.2022 r.

Załącznik do zaawizowania  
nr .....

upoważnienia Prezydenta Miasta Wałbrzycha  
**ARCHITEKT MIEJSKI**  
*Lech Waluszek*

Kierownik Biura Administracji  
Archi lektoniczno-Budowlanej