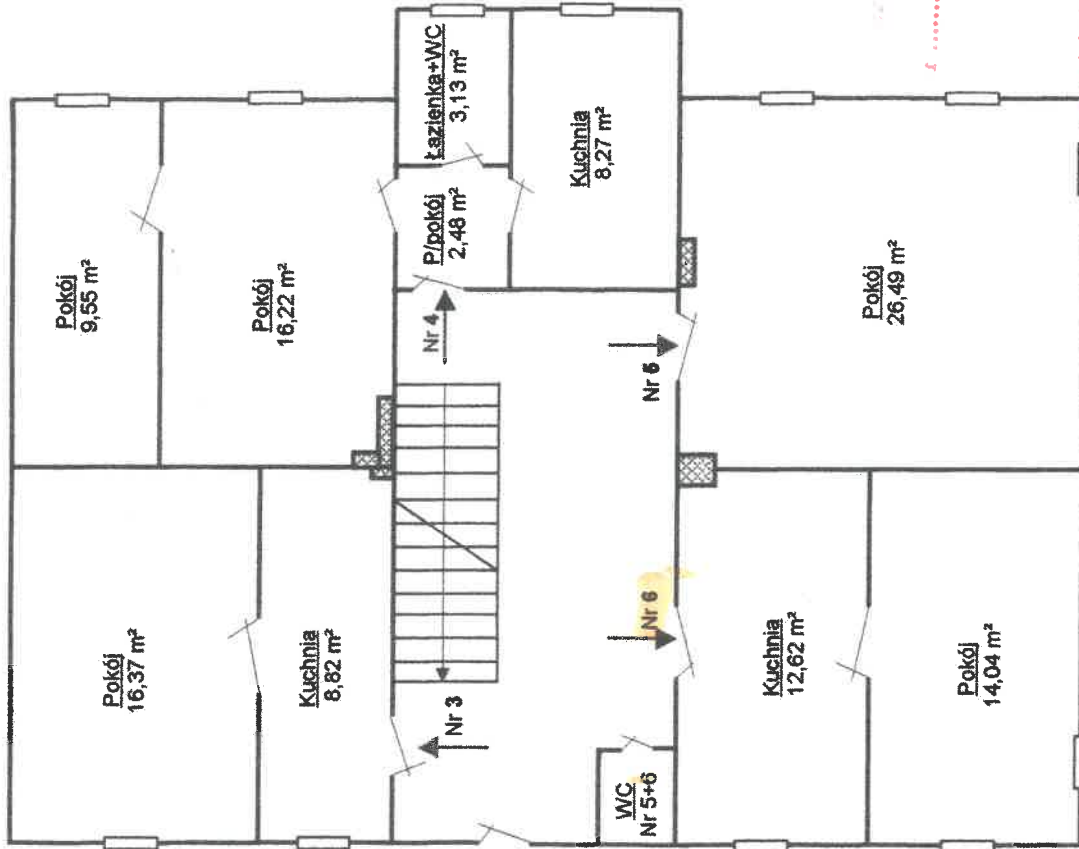


**RZUT KONDYGNACJI**

**PARTER**

skala 1:100



Znak Inwestycyjny  
30/000

Powiatowa Prezydenta Miasta Wałbrzycha  
**ARCHITEKT MIEJSKI**  
Lech Polakiewicz

Kierownik Biura Administracji  
Architektoniczno-Budowlanej

**Wydzielony trwałymi ścianami w obrębie budynku lokal jest samodzielny w rozumieniu art. 2 ustawy z dnia 24.06.1994r. o własności lokali (tekst jednolity Dz.U. z 2021r. poz. 1048) i spełnia warunki techniczne jakimi winny odpowiadać pomieszczenia przeznaczone na stały pobyt ludzi / w zakresie obowiązującym w trakcie wznoszenia budynku.**

Lokal w budynku wielorodzinnym, wzniesionym w technologii tradycyjnej, o trzech kondygnacjach, podpiwniczonym. Usytuowany na parterze składa się z 1 pokoju i kuchni. W.c. wspólny na korytarzu. Wys. pomieszczeń > 2,50m. Do lokalu przynależy piwnica.

Ściany, sufity: tynki gładkie z malaturą  
 Podłogi, posadzki: wykładzina z PCV  
 Stolarka: okna drewniane skrzynkowe, drzwi ptycinowe  
 Instalacje: elektryczna, wodno-kanalizacyjna, gazowa - nieczynna  
 Ogrzewanie: tradycyjne piecowe - odłączone

MIEJSKI ARCHITEKT  
LECH POLAKIEWICZ  
Up. 1997, Inst. 1997, 1997, 1997  
Kierownik upr. bud. 4500/w/71  
tel. 74 243 20 83, 80 171 281  
58 310 50 24 wno-2 10 11 12 13 14 15

○ Powierzchnia użytkowa lokalu $p_u$	○ Powierzchnia pomieszczeń przynależnych $p_p$
pokój 14,04 m <sup>2</sup>	piwnica 2,48 m <sup>2</sup>
kuchnia 12,62 m <sup>2</sup>	
<b>razem: 26,66 m<sup>2</sup></b>	

**Wałbrzych, ul. Ruchu Oporu 8**  
**Lokal mieszkalny nr 6 (najemca: lokal wolny)**