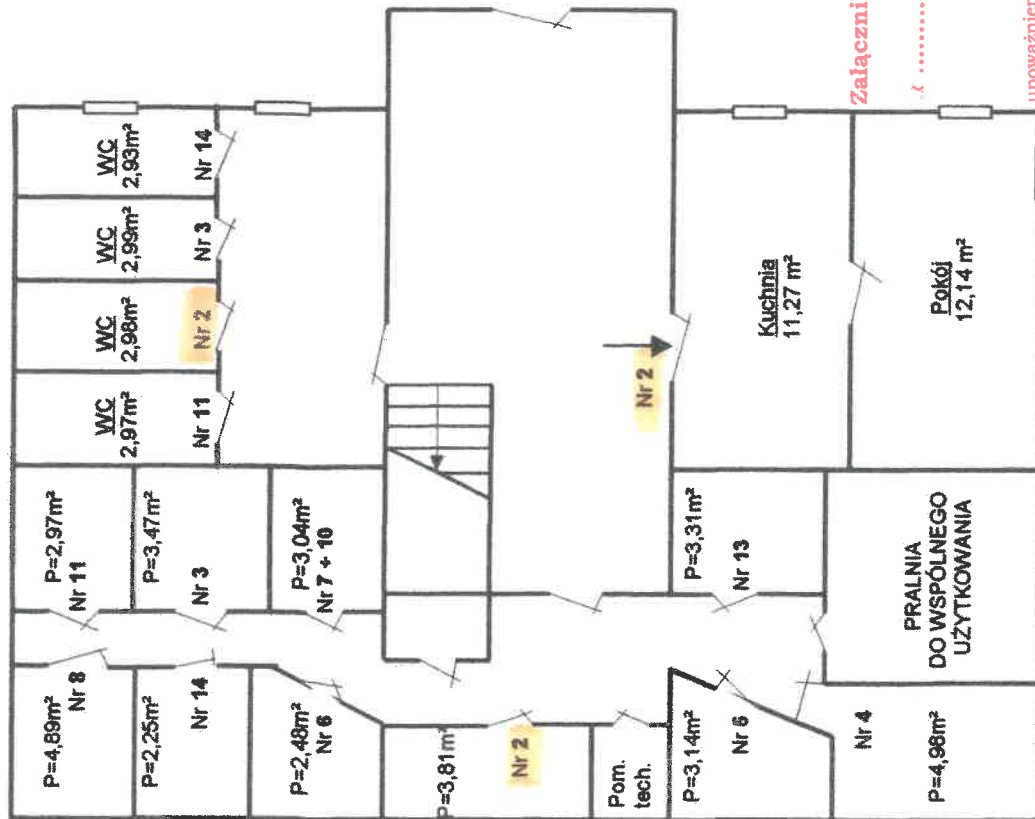


# RZUT KONDYGNACJI

## SUTERENA

skala 1:100



Załącznik do zaświadczenia

31/2022

upoważnienia Prezydenta Miasta Wałbrzycha

**ARCHITEKT MIEJSKI**

Lech Walusiak

Kierownik Biura Administracji  
Architektoniczno-Budowlanej

Wydzielony trwałymi ścianami w obrębie budynku lokal jest samodzielny w rozumieniu art. 2 ustawy z dnia 24.06.1994r. o własności lokali (tekst jednolity Dz.U. z 2021r. poz. 1048) i spełnia warunki techniczne jakimi winny odpowiadać pomieszczenia przeznaczone na stały pobyt ludzi / w zakresie obowiązującym w trakcie wznoszenia budynku.

Lokal w budynku wielorodzinnym, wzniesionym w technologii tradycyjnej, o trzech kondygnacjach, podpiwniczonym. Usytuowany praktycznie w suterenie składa się z 1 pokoju i kuchni. Wys. pomieszczeń > 2,50m. Do lokalu przynależy piwnica oraz w.c.

Ściany, sufity: tynki gładkie z malaturą  
Podłogi, posadzki: wykładzina z PCV, fragmentarycznie płytki ceramiczne  
Stolarka: okna drewniane skrzynkowe, drzwi płytowe  
Instalacje: elektryczna, wodno-kanalizacyjna, gazowa - nieczynna  
Ogrzewanie: tradycyjne piecowe - odłączone

**MIECZYSLAW KOHUT**  
TECHNIK BUDOWLANY  
Upr. z § 11 ust. 1 pkt 1 prawa budow.  
Niewiń. uprawnień: 49/W/w/71  
tel. 74 843 20 83, 603 175 731  
58-310 Szczawno-Zdrój, ul. Słoneczna 19

○ Powierzchnia użytkowa lokalu $p_a$	○ Powierzchnia pomieszczeń przynależnych $p_p$												
<table border="0"> <tr> <td>pokój</td> <td>12,14 m<sup>2</sup></td> </tr> <tr> <td>kuchnia</td> <td>11,27 m<sup>2</sup></td> </tr> <tr> <td><b>razem:</b></td> <td><b>23,41 m<sup>2</sup></b></td> </tr> </table>	pokój	12,14 m <sup>2</sup>	kuchnia	11,27 m <sup>2</sup>	<b>razem:</b>	<b>23,41 m<sup>2</sup></b>	<table border="0"> <tr> <td>piwnica</td> <td>3,81 m<sup>2</sup></td> </tr> <tr> <td>w.c.</td> <td>2,98 m<sup>2</sup></td> </tr> <tr> <td><b>razem:</b></td> <td><b>6,79 m<sup>2</sup></b></td> </tr> </table>	piwnica	3,81 m <sup>2</sup>	w.c.	2,98 m <sup>2</sup>	<b>razem:</b>	<b>6,79 m<sup>2</sup></b>
pokój	12,14 m <sup>2</sup>												
kuchnia	11,27 m <sup>2</sup>												
<b>razem:</b>	<b>23,41 m<sup>2</sup></b>												
piwnica	3,81 m <sup>2</sup>												
w.c.	2,98 m <sup>2</sup>												
<b>razem:</b>	<b>6,79 m<sup>2</sup></b>												

Wałbrzych, ul. Ruchu Oporu 8  
Lokal mieszkalny nr 2 (najemca: lokal wolny)