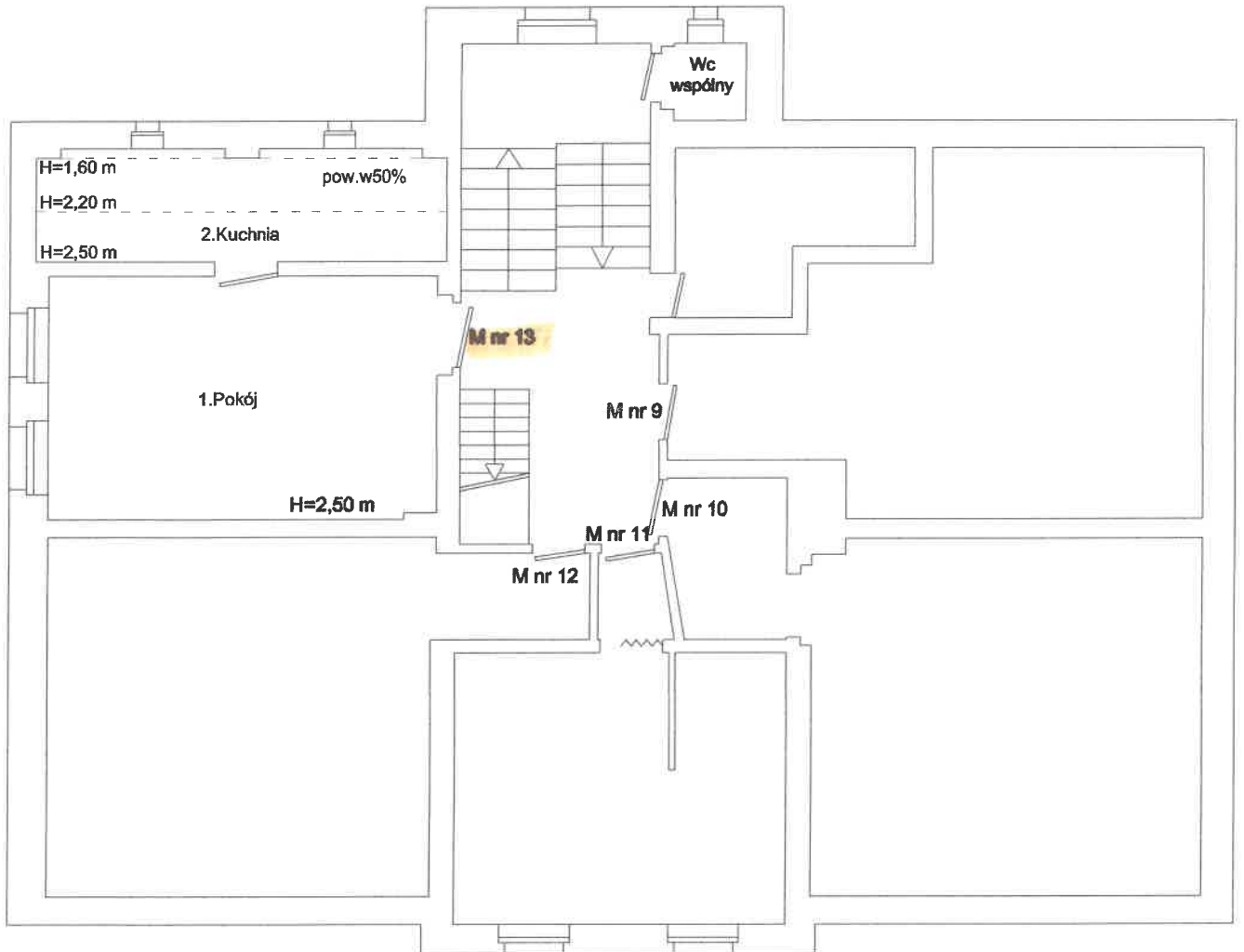


RZUT FRAGMENTU KONDYGNACJI  
II PIĘTRO - PODDASZE skala 1:100  
SZKIC LOKALU MIESZKALNEGO NR 13  
W BUDYNKU PRZY UL. MELCHIORA WAŃKOWICZA NR 21  
W WAŁBRZYCHU



**OPIS LOKALU**

**LOKAL MIESZKALNY POŁOŻONY NA PODDASZU SKŁADA SIĘ Z:**

<b>1. POKÓJ</b>	<b>19,12 m<sup>2</sup></b>
<b>2. KUCHNIA</b>	<b>6,42 m<sup>2</sup></b>

**POW. UŻYTKOWA LOKALU WYNOŚI 25,54 m<sup>2</sup>**

WC wspólny na półpiętrze .

Do lokalu przynależą :  
Piwnica 3,60 m<sup>2</sup>

LOKAL WYPOSAŻONY JEST W INSTALACJE :  
ELEKTRYCZNĄ ,WOD.-KAN. . MEDIA ODŁĄCZONE .  
OGRZEWANIE - PIECOWE - ODŁĄCZONE .

Wydzielony trwałymi ścianami w obrębie budynku lokal  
jest samodzielny w rozumieniu art. 2 ustawy z dnia 24.06.1994r.  
o własności lokali ( tekst jednolity Dz.U. z 2021 r , poz.1048 )  
i spełnia warunki techniczne jakimi winny odpowiadać pomieszczenia  
przeznaczone na stały pobyt ludzi / w zakresie obowiązującym  
w trakcie wznoszenia budynku /

Załącznik do zaświadczenia

38/2022

MIECZYSLAW KOHUT  
TECHNIK BUDOWLANY  
Upr. z 5 11 ust. 1 pkt 1 prawa budow.  
Nr ewid. uprawnień: 49/Ww/71  
tel. 74-843 26-83, 603 175 731  
58-310 Szczawno-Zdrój, ul. Słoneczna 19

Z upoważnienia Prezydenta Miasta Wałbrzych  
ARCHITEKT MIEJSKI  
Wałbrzych, Styczeń 2022 r. Lech Wałsziak

Kierownik Biura Administracji  
Architektoniczno-Budowlanej