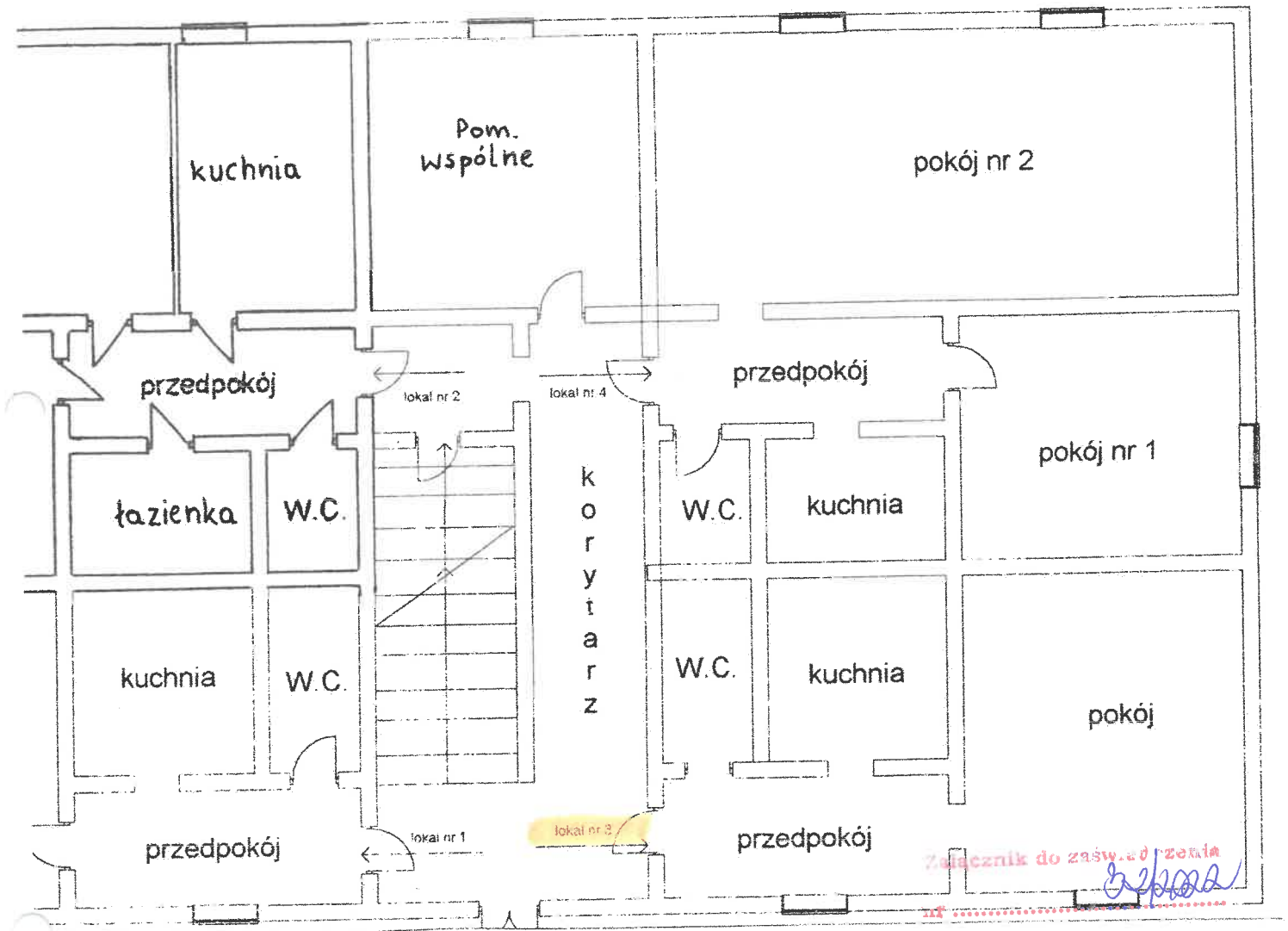


RZUT FRAGMENTU KONDYGNACJI**PARTER**

skala 1:100



Wydzielony trwałymi ścianami w obrębie budynku lokal jest samodzielny w rozumieniu art. 2 ustawy z dnia 24.06.1994r. o własności lokali (tekst jednolity Dz.U. z 2021r., poz. 1048) i spełnia warunki techniczne jakimi winny odpowiadać pomieszczenia przeznaczone na stały pobyt ludzi / w zakresie obowiązującym w trakcie wznoszenia budynku /.

Lokal w budynku wielorodzinnym w zabudowie luźnej, wzniesionym w technologii tradycyjnej, o 3 kondygnacjach, częściowo podpiwniczonym. Usytuowany na parterze składa się z pokoju, kuchni, w.c. i przedpokoj.

Ściany, sufity:
Podłogi, posadzki:
Stolarka:
Instalacje:
Ogrzewanie:

tynki gładkie z malaturą
panele, PCV, podkład betonowy (w w.c.)
okna drewniane skrzynkowe, drzwi płytowe typowe
elektryczna, wodno-kanalizacyjna, gazowa - nieczynna
c.o. zasilane z kotłowni w piwnicy

WIECZYŚLAW KOHUT
ARCHITEKT BUDOWLANY
11 ust. 1 pkt 1 prawa budow.
vid. uprawnień: 49/Wwi/71
71 843 20 83, 603 175 731
58-310 Siczawno-Zdrój, ul. Słoneczna 19

Powierzchnia użytkowa lokalu p_u

pokój	11,30	m ²
kuchnia	3,20	m ²
w.c.	1,30	m ²
przedpokój	4,50	m ²
razem:	20,30	m ²

Powierzchnia pomieszczeń przynależnych p_p

Wyodrębnienie własności lokali następuje bez uwzględnienia powierzchni pomieszczeń przynależnych (Ustawa o własności lokali – art. 3 pkt 7)

Walbrzych, ul. Gen. Wł. Andersa 121
Lokal mieszkalny nr 3 (najemca: lokal wolny)

Z upoważnienia Prezydenta Miasta Walbrzycha
ARCHITEKT MIEJSKI
Lech Walusiak

Kierownik Biura Administracji
Architektoniczno-Budowlanej