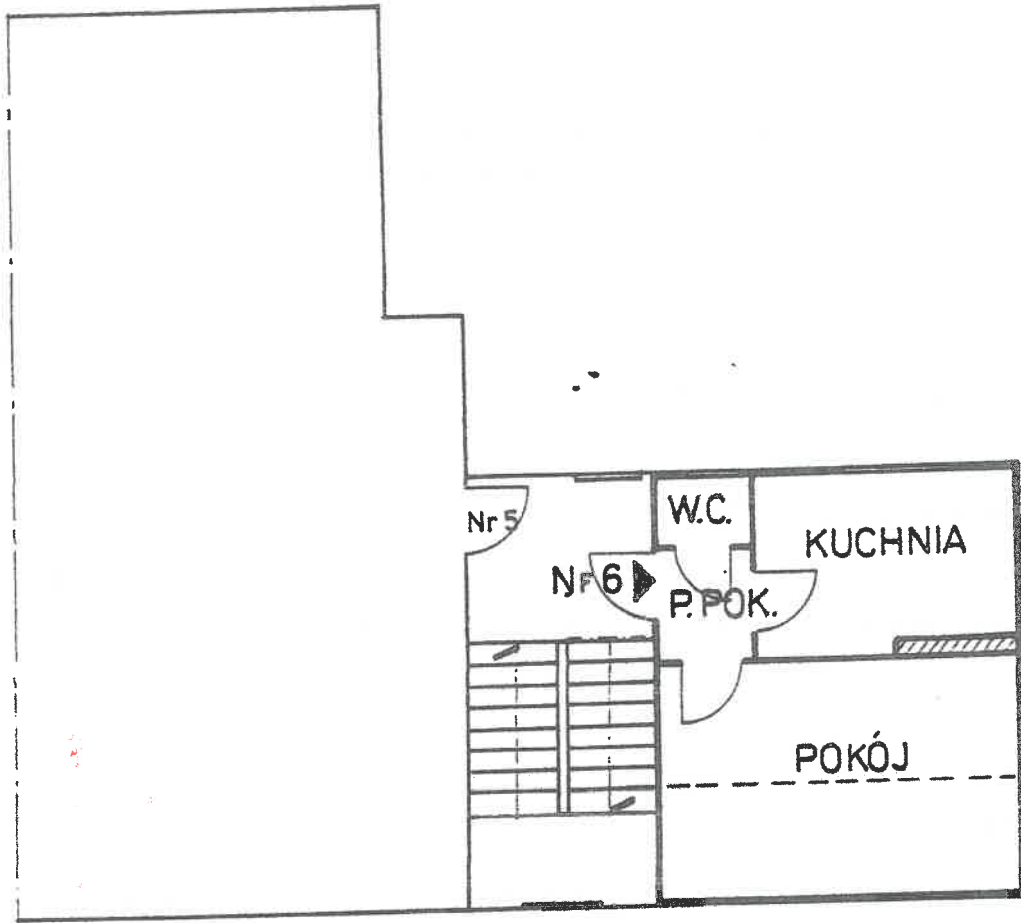
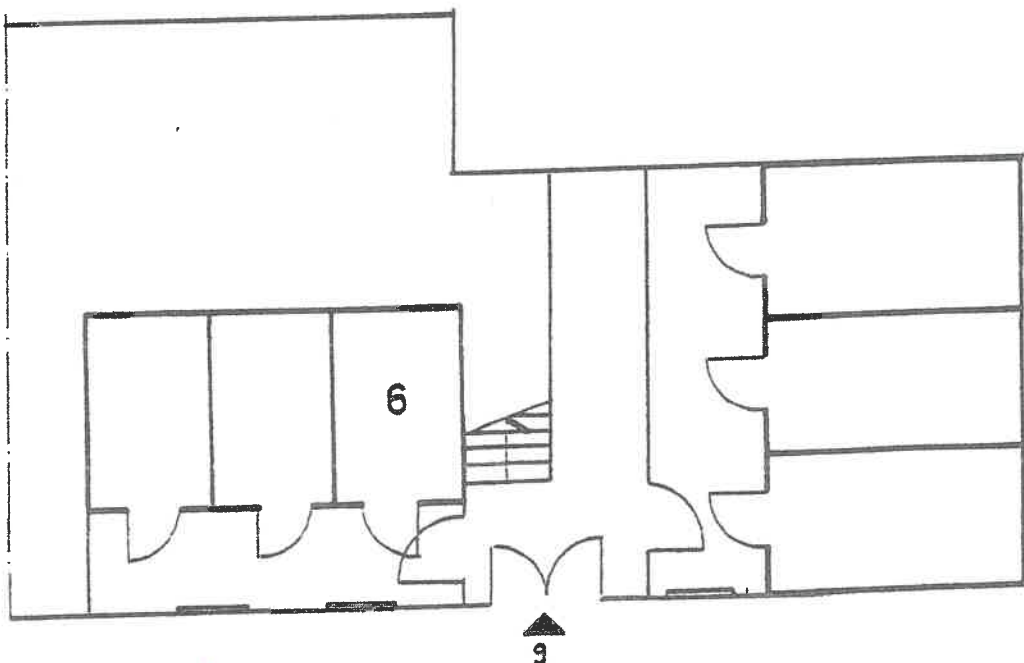


**Szkic rzutu poziomego poddasza budynku położonego w Wałbrzychu,
przy ulicy Młynarskiej 9 z lokalizacją lokalu mieszkalnego Nr 6**



ul. MŁYNARSKA

**Szkic rzutu poziomego piwnicy budynku położonego w Wałbrzychu, przy
ul. Młynarskiej 9 z lokalizacją piwnicy przynależnej do lokalu mieszkalnego Nr 6.**



9

ul. MŁYNARSKA

Z upoważnienia Prezydenta Miasta Wałbrzycha
ARCHITEKT MIEJSKI
Lech Walusiak

Kierownik Biura Administracji
Architekt m. inż. - Budowlanej

Załącznik do zaświadczenia
nr

mgr inż. ANNA FICNER
Upr. z § 5 ust. 1, § 6 ust. 1 i 3
§ 7, i § 13 ust. 1 pkt 2
Dz. U. Nr 8 poz. 40
Nr upr. UAN VI-1/3/3/85