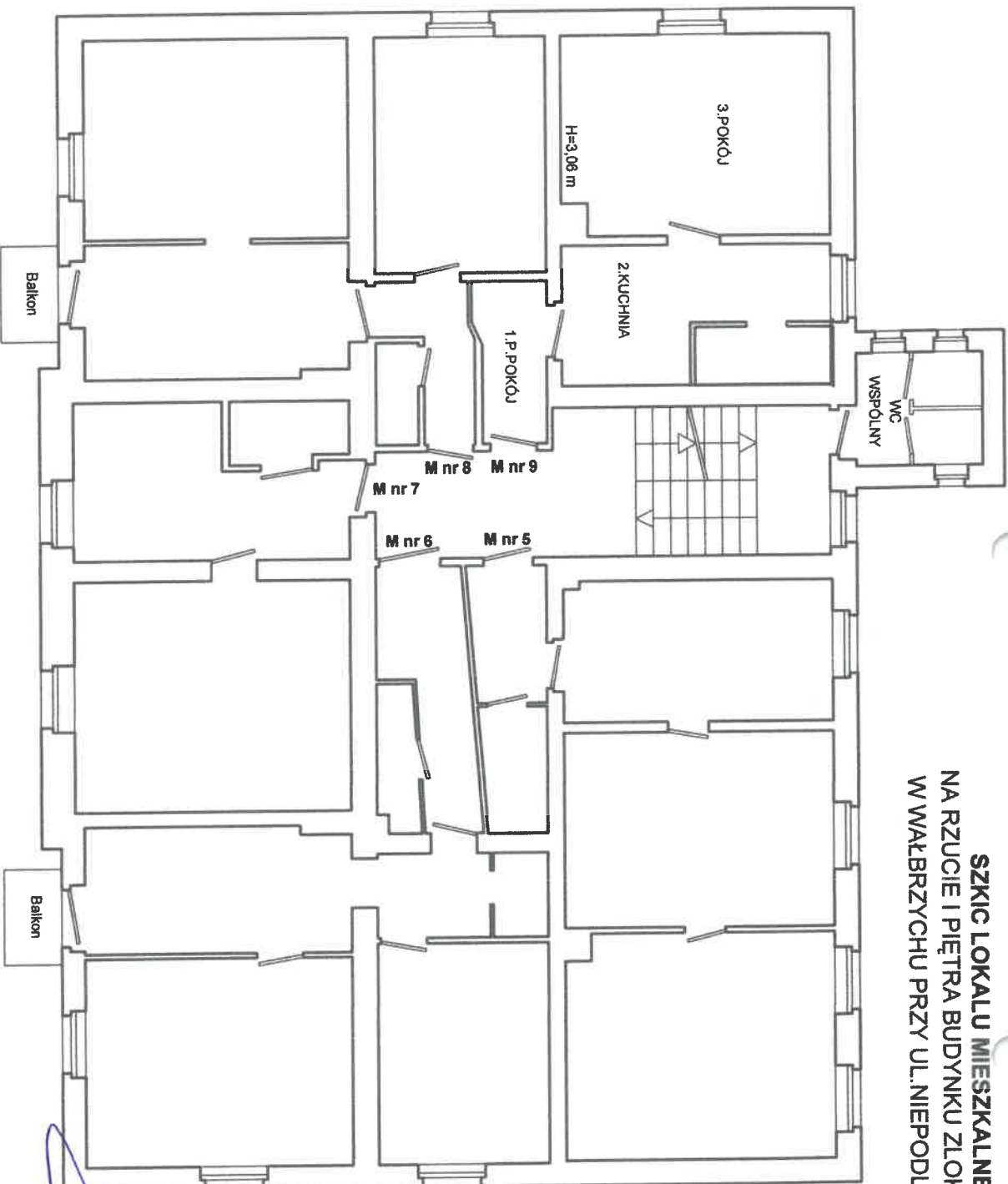


**SZKIC LOKALU MIESZKALNEGO NR 9
NA RZUCIE I PIĘTRA BUDYNKU ZLOKALIZOWANEGO
W WALBRZYCHU PRZY UL. NIEPODLEGŁOŚCI NR 46**



MIESZKANIE NR 9

1. Przedpokój	3,34 m ²
2. Kuchnia	11,47 m ²
3. Pokój	16,16 m ²

pow. użytkowa 30,97 m²

WC wspólny na korytarzu.

Do lokalu przynależą:

- Piwnica 1 1,20 m²
- Piwnica 2 0,88 m²
- Komórka na terenie posesji 2,54 m²
- Pow. pom. przynależnych 4,62 m²

LOKAL WYPOSAŻONY JEST W INSTALACJE:
ELEKTRYCZNA, GAZOWA, WOD.-KAN., - odłączone
OGRZEWANIE PIECOWE - odłączone.

MGR INŻ. ARCHIT. **BOGDANA WRÓBLEWA**
ul. Długa nr 53/52
nr upraw. 496/V, nr 1/3
pkt. 1 Prawo budowlane

LOKAL MIESZKALNY JEST WYDZIELONY TRWAŁYMI
ŚCIANAMI I W ROZUMIENIU USTAWY O WŁASNOŚCI
LOKALI Z DNIA 24 CZERWCA 1994 r. (Dz.U.z 2021r.
poz. 1048) STANOWI SAMODZIELNY LOKAL MIESZKALNY.

Walbrzych 06.12.2021 r.