

**GEZ**  
ARCHEO.63

# KARTA ADRESOWA ZABYTKU NIERUCHOMEGO

3. Miejscowość

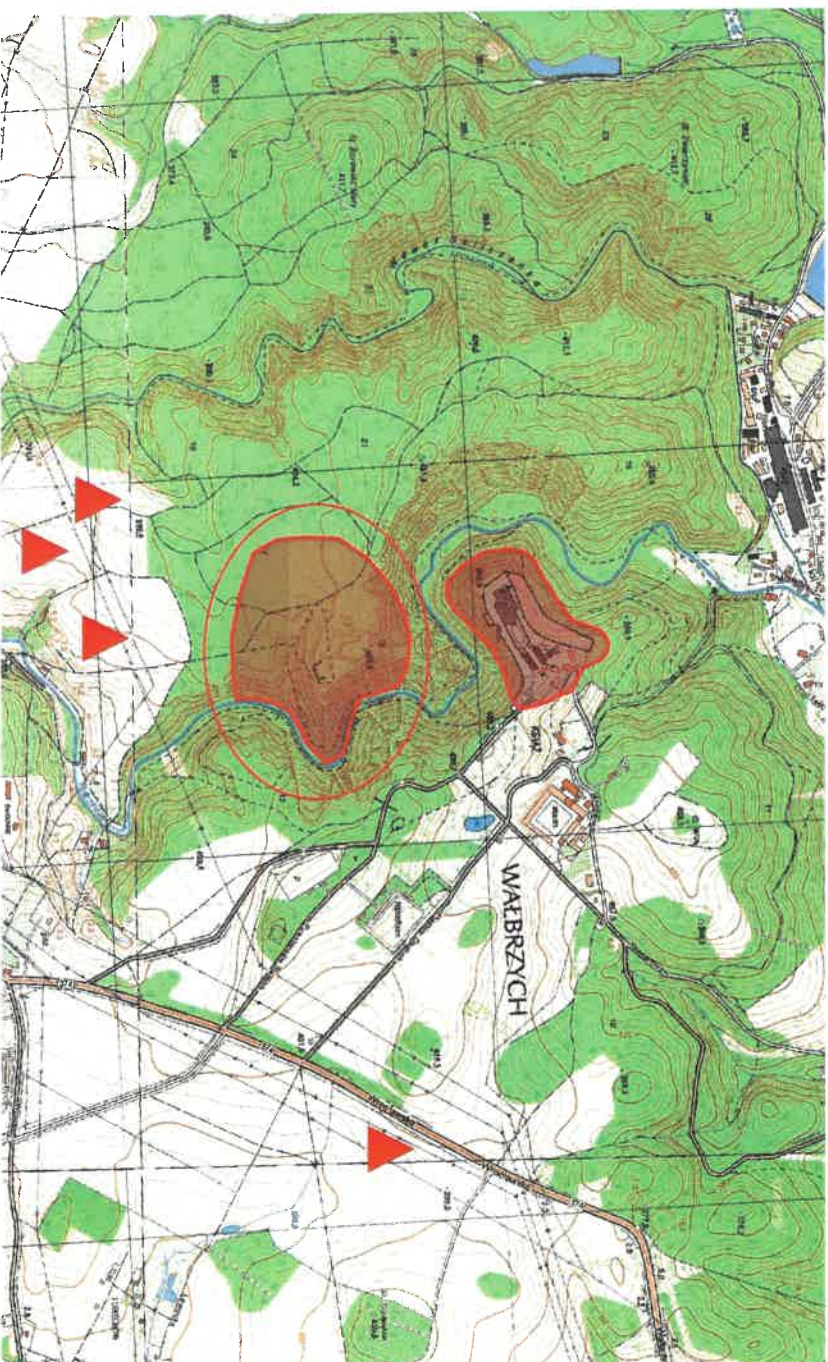
1. Nazwa

2. Czas powstania

**WAŁBRZYCH**

**OBSZAR OCHRONY ARCHEOLOGICZNEJ GRODZISKA Z  
WCZESNEGO ŚREDNIOWIECZA STARY KSIĄŻ**

8. Fotografia z opisem wskazującym orientację w stosunku do sąsiednich terenów lub stron świata albo mapa z zaznaczonym stanowiskiem archeologicznym



4. Adres

AZP-

NR STANOWISKA W MIEJSCOWOŚCI-

NR STANOWISKA NA OBSZARZE-

5. Przynależność administracyjna

województwo **dolnośląskie**

powiat **M. Wałbrzych**

gmina **Wałbrzych**

6. Formy ochrony

Lokalizacja obszaru na podkładzie mapy topograficznej w skali: 1:20 000

<p>10. Wykonanie karty (autor, data i podpis)</p> <p>Anna Benedyk 23.03.2022 r.</p> 	<p>11. Zatwierdzenie karty (podpis wojewódzkiego konserwatora zabytków)*</p>
---	--

\*dotyczy zabytków niewpisanych do rejestru zabytków i niewiązanych do wojewódzkiej ewidencji zabytków