

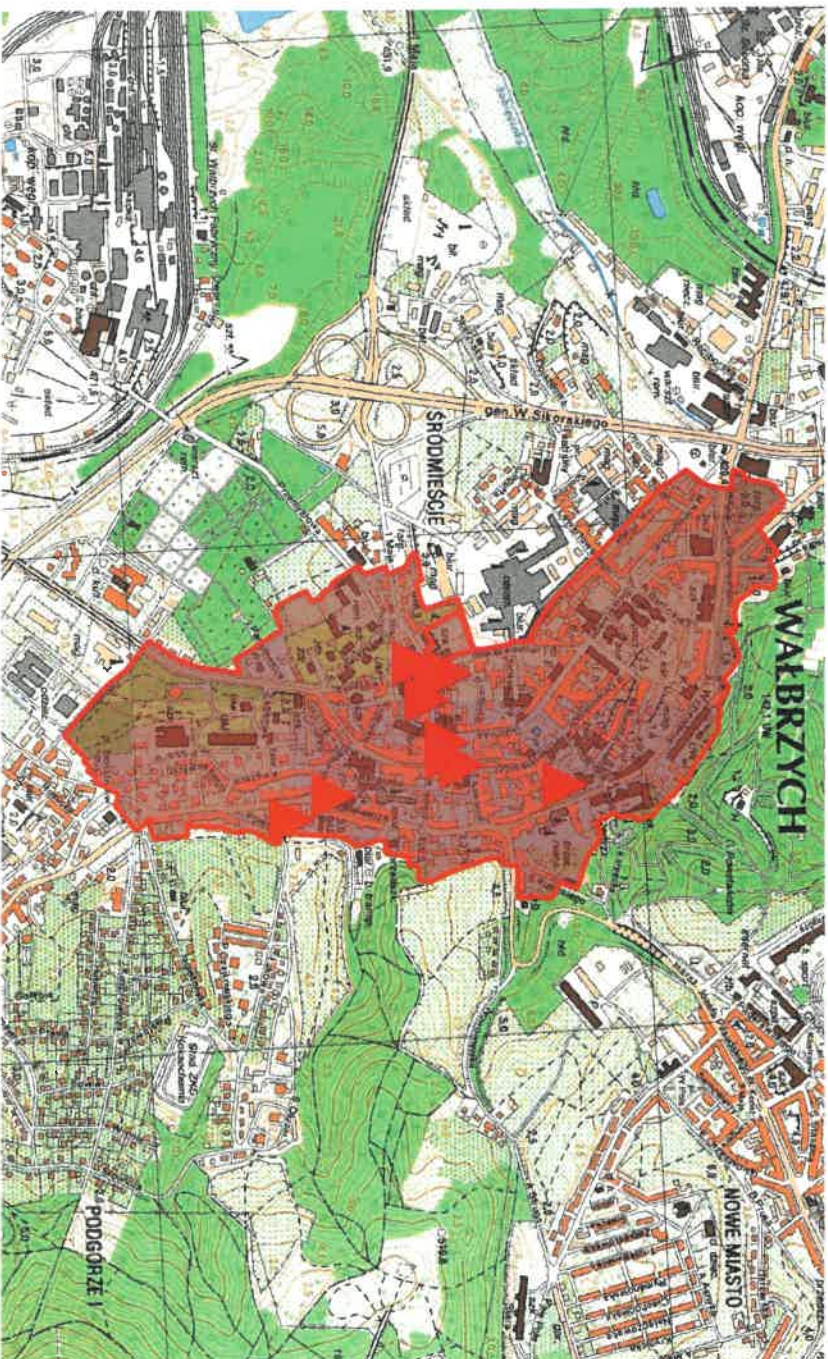
GEZ
ARCHEO. 58

KARTA ADRESOWA ZABYTKU NIERUCHOMEGO

1. Nazwa
OBSZAR OBSERWACJI ARCHEOLOGICZNEJ HISTORYCZNEJ
MIEJSCOWOŚCI-TOŻSAMY Z GRANICAMI UKŁADU
URBANISTYCZNEGO WPISANEGO DO REJESTRU ZABYTKÓW

2. Czas powstania
Średniowiecze – okres nowożytny.

8. Fotografia z opisem wskazującym orientację w stosunku do sąsiednich terenów lub stron świata albo mapa z zaznaczonym stanowiskiem archeologicznym



Lokalizacja obszaru na podkładzie mapy topograficznej w skali: 1:15 000

3. Miejscowość

WAŁBRZYCH

4. Adres

AZP-87-21

NR STANOWISKA W MIEJSCOWOŚCI-57

NR STANOWISKA NA OBSZARZE-30

5. Przynależność administracyjna

województwo dolnośląskie

powiat M. Wałbrzych

gmina Wałbrzych

6. Formy ochrony

1. Miejscowy plan zagospodarowania przestrzennego północno-zachodniej części obszaru Śródmieścia w Wałbrzychu nr Uchwały XXXVIII/420/21 z dnia 17.06.2021 r.

2. Miejscowy plan zagospodarowania przestrzennego terenu usług ogólnomiejiskich, handlu, rzemiosła nieuciążliwego, mieszkalnictwa, zieleni i komunikacji w Wałbrzychu-Uchwała nr III/38/98 z dnia 11.12.1998 r.


3. Miejscowy plan zagospodarowania przestrzennego obszaru położonego w rejonie ulic Przemysłowej-1-go Maja-Gen. W. Sikorskiego w Wałbrzychu-Uchwała nr LXI/157/18 z dnia 27.09.2018 r.

4. Miejscowy plan zagospodarowania przestrzennego obszaru centralnej części Śródmieścia rejonu ulic 1-go Maja Limanowskiego w Wałbrzychu - Uchwała nr XXIV/210/08 z dnia 29.04.2008 r.

5. Miejscowy plan zagospodarowania przestrzennego obszaru położonego w rejonie ulic Montuski Garbarskiej Młockiewicza Południowej w Wałbrzychu -Uchwała nr XXV/222/08 z dnia 30.05.2008 r.

6. Miejscowy plan zagospodarowania przestrzennego obszaru położonego w rejonie ulic Mazowieckiej Bolesława Chrobrego Piotra Wysockiego w Wałbrzychu- Uchwała XXVI/235/08 z dnia 27.06.2008 r.

7. Miejscowy plan zagospodarowania przestrzennego obszaru ograniczonego ulicami Garbarską, Myrańska, Św. Jadwigi oraz Młockiewicza w Wałbrzychu- Uchwała nr XLIX/597/2017 z dnia 2017 r.

<p>10. Wykonanie karty (autor, data i podpis) Anna Benedyk 04.03.2022 r. </p>	<p>11. Zatwierdzenie karty (podpis wojewódzkiego konserwatora zabytków)*</p> <p><small>*dotyczy zabytków niewpisanych do rejestru zabytków i niewiązanych do wojewódzkiej ewidencji zabytków</small></p>
--------------------------------------------------------------------------------------------------------------------------------------------------------------------------	----------------------------------------------------------------------------------------------------------------------------------------------------------------------------------------------------------