

GEZ
ARCHEO. 55

KARTA ADRESOWA ZABYTKU NIEMUCHOMEGO

3. Miejscowość

WAŁBRZYCH

1. Nazwa
OBSZAR OBSERWACJI ARCHEOLOGICZNEJ MIEJSCOWOŚCI-
TOŻSAMY Z GRANICAMI UKŁADU URBANISTYCZNEGO
WPISANEGO DO REJESTRU ZABYTKÓW

2. Czas powstania

Średniowiecze (ok. 1300 roku) – okres nowożytny

8. Fotografia z opisem wskazującym orientację w stosunku do sąsiednich terenów lub stron świata albo mapa z zaznaczonym stanowiskiem archeologicznym

4. Adres

AZP-86-21

NR STANOWISKA W MIEJSCOWOŚCI-41

NR STANOWISKA NA OBSZARZE-23

5. Przynależność administracyjna

województwo dolnośląskie

powiat M. Wałbrzych

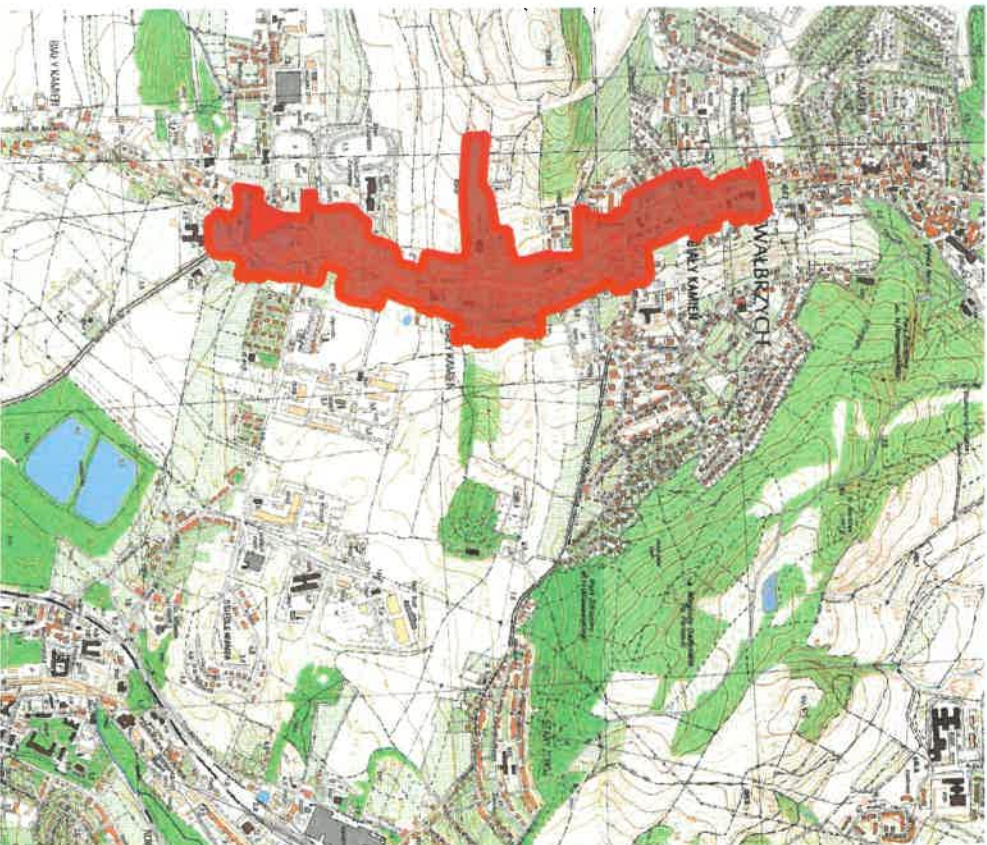
gmina Wałbrzych

6. Formy ochrony

Miejscowy plan zagospodarowania przestrzennego
obszaru w rejonie ulicy Ratuszowej w Wałbrzychu-
Uchwała nr XIX/189/19 z dnia 19.12.2019 r.

Miejscowy plan zagospodarowania przestrzennego dla
obszaru w rejonie ulicy Ludowej w Wałbrzychu-
Uchwała nr XLVI/321/05 z dnia 25.11.2005 r.

Miejscowy plan zagospodarowania przestrzennego
obszaru w rejonie ulicy Ludowej w Wałbrzychu-Uchwała
IX/123/2015 z dnia 25.06.2015 r.



Lokalizacja stanowiska na podkładzie
mapy topograficznej w skali: 1:25 000

<p>10. Wykonanie karty (autor, data i podpis)</p> <p>Anna Benedyk 28.02.2022 r.</p> 	<p>11. Zatwierdzenie karty (podpis wojewódzkiego konserwatora zabytków)*</p>
---	--

*dotyczy zabytków niewpisanych do rejestru zabytków i niewiązanych do wojewódzkiej ewidencji zabytków