

GEZ
ARCHEO. 26

KARTA ADRESOWA ZABYTKU NIERUCHOMEGO

3. Miejscowość

1. Nazwa

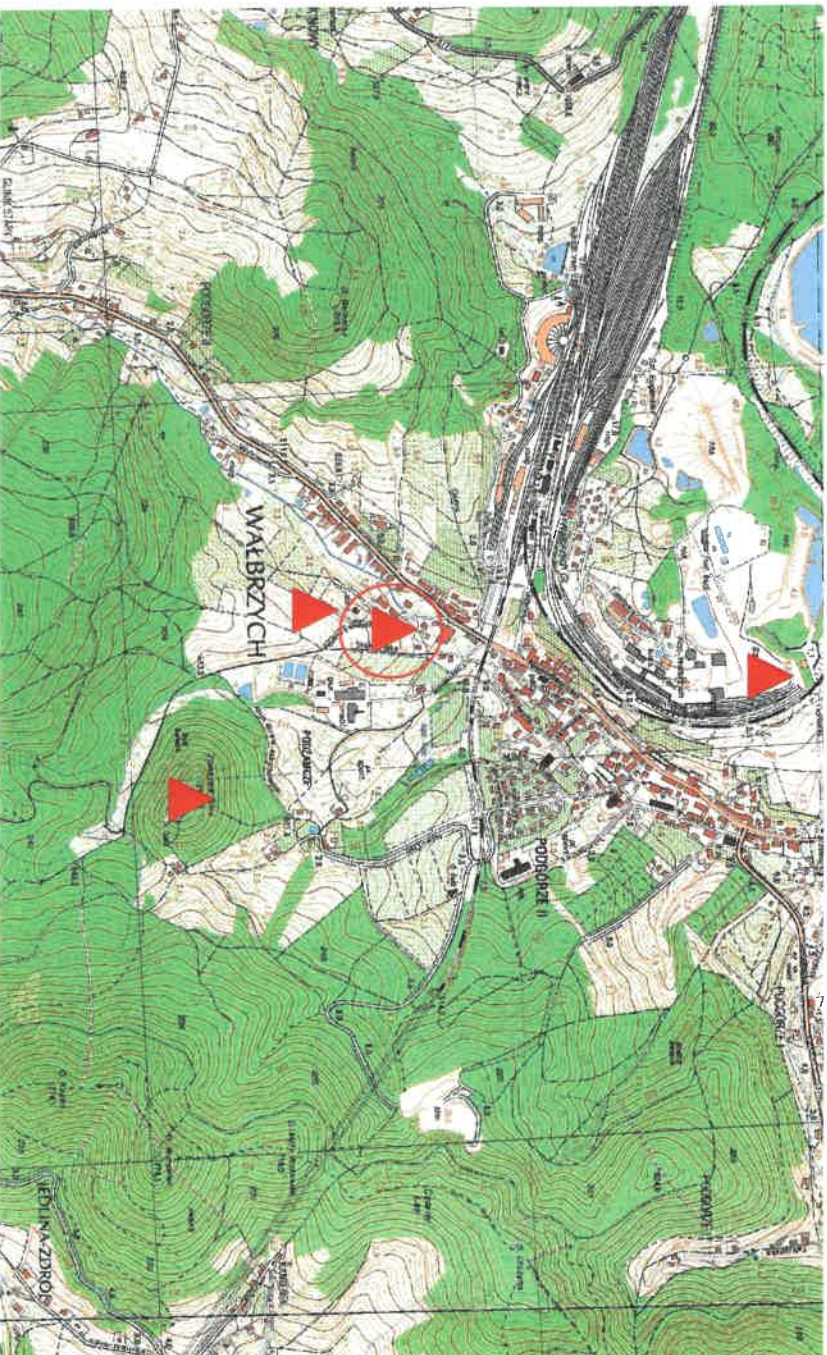
STANOWISKO ARCHEOLOGICZNE

2. Czas powstania

Neolit-osada? (1 fr. ceramiki, 10 art. krzem.)

WAŁBRZYCH

8. Fotografia z opisem wskazującym orientację w stosunku do sąsiednich terenów lub stron świata albo mapa z zaznaczonym stanowiskiem archeologicznym



4. Adres

AZP-87-21

NR STANOWISKA W MIEJSCOWOŚCI-2

NR STANOWISKA NA OBSZARZE-14

5. Przynależność administracyjna

województwo **dolnośląskie**

powiat **M. Wałbrzych**

gmina **Wałbrzych**

6. Formy ochrony

Lokalizacja obszaru na podkładzie mapy topograficznej w skali: 1:20 000

8. Historia, opis i wartości

9. Stan zachowania i postulaty dotyczące konserwacji

10. Wykonanie karty (autor, data i podpis)

Anna Benedyk 22.03.2022 r.



11. Zatwierdzenie karty (podpis wojewódzkiego konserwatora zabytków)*

*dotyczy zabytków niewpisanych do rejestru zabytków i niewłączonych do wojewódzkiej ewidencji zabytków